

ポリテクセンター米子では、手に職つけて新たな職種での再就職をめざせます！



分野

**機械**

「ものづくり」で欠かせない製図・加工・測定の一連の流れを学ぶ

こんな方におすすめです

- ・機械部品製造での就職を考えている方  
(マシンオペレータ、機械設計補助など)
- ・製造業の会社の事務職や営業職をめざす方で、現場の知識をプラスアルファしておきたい方
- ・製造業のものづくりに興味がある方

など

就職率  
**90.6%**

初心者  
歓迎

受講料  
無料

手厚い就職支援

求人企業の紹介

応募書類の作成や面接  
対策

受講生に寄り添った  
職業相談

職業訓練に  
興味を持った方

**施設見学会へ**  
全科見学することができます！

★見学会・体験会ともに  
14時から16時10分  
(受付は13時40分から)

**3月11日(火)**

**3月25日(火)**

このコースに  
興味を持った方

**訓練体験会へ**  
訓練内容の一部を  
体験できます！

※4月1日の体験会は  
13時30分から15時40分  
(受付は13時10分から)

**3月4日(火)**

**4月1日(火)**

職業訓練を  
申し込みたい方

**ハローワーク  
窓口へ**

**募集締切**  
4/11(金)

**選考日**  
4/17(木)

**合否発送日**  
4/21(月)

施設見学会・訓練体験会申込書

キリトリ

最寄りのハローワークにご提出いただくか、  
ポリテク米子へ電話でお申し込みください

参加日	月 日	体験会申込の方は体験するコース	最寄りの ハローワーク	年齢	才
(フリガナ) お名前			連絡先 電話番号		

\* ご記入いただいた個人情報は、個人情報保護法に基づき適切に管理し、本申込み以外には使用いたしません

# CAD・NC加工技術科

自動車や飛行機などに使用される精密な機械部品を製作するのに必要な訓練を実施しています。製図から加工まで、ものづくりの一連の工程が理解できるようになることを目標とした内容になっているので、CADオペレータやマシンオペレータなどのものづくりの分野での就職をめざす方に最適です。

製図分野と加工分野は、実際の職場では分かれていることが多いので、この2つの分野を学ぶことで**どちらの仕事も理解できる技術者をめざす**ことができます。また、自分にはどちらの分野が向いているかを見つけながら職種を決めていくことができます。

## 主な訓練内容

通常訓練(6か月) これらの内容を基礎から学びます!!



機械製図及びCAD基本



3次元CAD基本



3次元モデル作成作業



パソコン中心



機械操作中心



旋盤及びフライス盤作業



NC旋盤作業



マシニングセンタ作業

### 取得できる資格

・フォークリフト運転技能講習（国家資格）

### 任意で取得できる資格

- ・技能検定3級（旋盤・フライス盤・機械検査）
- ・CAD利用技術者試験2級
- ・ワープロ検定試験、表計算検定試験（2・3級）

### 想定される就職先の主な職種

- ・電気機械装置製造会社（CADオペレータ）
- ・機械部品製造会社（NC機械加工オペレータ）
- ・自動車部品製造会社（機械加工技術者）
- ・産業機械製造会社（機械保全技術者） など

「R7年度職業訓練コースガイド」

詳しくはこちらをご覧ください！



先輩の声  
(50代男性)

前職

自動車関係の販売業

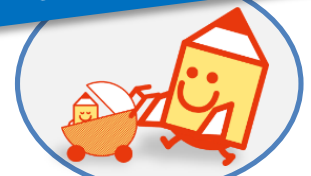
現職

部品製造会社(機械加工)

「このままでいいの？」という迷いと、「チャレンジしたい!」という気持ちの両方が強くなり、見学会に参加しました。ポリテク米子では図面や加工の基礎から実技を通じて技術習得できました。一度きりの人生「やってみよう!」と思う方は、是非ポリテクセンター米子へ!



訓練受講中は  
利用料無料の託児サービス  
もご利用できます



(託児児童の食事、軽食代、おむつ代等の実費分除く)

らしく、  
はたらく、  
ともに

厚生労働省が所管する公共職業訓練施設

# ポリテクセンター米子

ホームページ、交通案内 ⇒

〒689-3537  
鳥取県米子市古豊千520  
電話 0859-27-5115

