

ポリテクセンター米子では、手に職つけて**新たな職種**での再就職をめざせます！

「ポリテク米子」の職業訓練の特徴

未経験者歓迎

6か月かけて基本から勉強するので、未経験者の方でも安心です。

受講料無料

国の職業訓練校なので、受講料は無料。少ない経済的負担で学べます。
(テキスト代等は必要です)

手厚い就職支援

令和5年度
就職率 **96.7%**

担任の先生と就職支援アドバイザーが連携して、手厚い就職支援を受けることができます。

充実した設備と 実習中心の授業

現場と同じ設備を使った実習中心の全国共通のカリキュラムで、即戦力で活躍するための知識とスキルを身につけます。

こんな方におすすめです

- ・ 機械部品製造での就職をめざす方
(マシンオペレータ、機械設計補助など)
- ・ 製造業の会社の事務職や営業職をめざす方で、現場の知識をプラスアルファしておきたい方
- ・ 製造業のものづくりに興味がある方

など



「CAD」というパソコンソフトを使って部品を設計します



パソコンで設計したデータを、材料に合わせた専用の機械で製造します

訓練期間 (6か月)

1/7(火)～ 7/28(月)

申込締切

12/16(月)

入所選考日

12/19(木)

合否発送日

12/24(火)

職業訓練に
興味を持った方

施設見学会へ

11/12(火), 11/26(火), 12/10(火)

職業訓練を
申し込みたい方

このコースに
興味を持った方

訓練体験会へ

12/4(水)

見学会・体験会ともに
受付 13:30から
開始 14:00から

ハローワークの窓口へ

見学会・体験会に参加すると、**雇用保険受給者**の方は**就職活動の実績**として申告できるので、少しでも興味を持っていただけたら、まず、ポリテク米子を実際に見ていただき、ポリテクや職業訓練についてもっと知ってください。

見学会・体験会のお申し込みは、**ポリテク米子に電話**(0859-27-5115)していただくか、一番下にある**申込書を最寄りのハローワークへご提出**してお申し込みください。

見学会・体験会は**14時から**になりますので、当日はそれまでに受付をお願いします。

らしく、はたらく、ともに 厚生労働省が所管する公共職業訓練施設

ポリテクセンター米子

ホームページ、交通案内 →
〒689-3537
鳥取県米子市古豊千520
電話 0859-27-5115



キリトリ

ポリテクセンター米子 見学会・体験会申込書

最寄りのハローワークにご提出いただくか、ポリテク米子に電話でお申し込みください。

参加日	月 日	体験会申込の方は体験するコース CAD NC ・ 電気 ・ 住宅	最寄りの ハローワーク	年齢	才
(フリガナ) お名前			連絡先 電話番号		

*ご記入いただいた個人情報は、個人情報保護法に基づき適切に管理し、本申込み以外には使用いたしません。

CAD・NC加工技術科のご紹介

自動車や飛行機などに使用される、精密な機械部品を製作するのに必要なトレーニングを実施しています。「作図」から「加工」まで、ものづくりの一連の行程が理解できるようになることを目標にしたトレーニング内容になっているので、CADオペレータやマシンオペレータなどものづくりの分野での就職をめざす方に最適なコースです。

「作図」分野と「加工」分野は、実際の職場では分かれていることが多いので、この2つの分野を学ぶことで、**どちらの仕事も理解できる技術者をめざす**ことができます。また、自分にはどちらの分野が向いているかを見つけながら職種を決めていくことができます。

主な訓練内容（これらの内容を6か月かけて基礎から学びます）



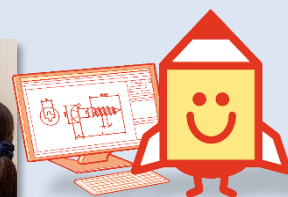
機械製図及びCAD基本



3次元CAD基本



3次元モデル作成作業



パソコン中心



機械操作中心



旋盤及びフライス盤作業



NC旋盤作業



マシニングセンタ作業

取得できる資格

・フォークリフト運転技能講習（国家資格）

任意で取得できる資格

- ・技能検定3級（旋盤・フライス盤・機械検査）
- ・CAD利用技術者試験2級
- ・ワープロ検定試験、表計算検定試験（2・3級）

主な就職先

- ・電気機械装置製造会社（CADオペレータ）
- ・機械部品製造会社（NC機械加工オペレータ）
- ・自動車部品製造会社（機械加工技術者）
- ・産業機械製造会社（機械保全技術者） など

「技能講習」と「特別教育」って何？

どちらも関係する業務を行うために必要な資格ですが「技能講習」は試験に合格することで取得できる国家資格になり、特別教育の上位資格となっています（特別教育は国家資格の扱いにはなりません）

また、就職後に会社でこれらの資格を受講する場合は、1つの資格につき数千円～数万円の費用がかかり、ポリテク米子の訓練中に受講すれば、無料で受講できるので、関連する業界への就職を考えている方にも就職前の訓練の受講をおすすめしています。

訓練受講中は
利用料無料の託児サービス
もご利用できます

先輩の声 (50代男性)

前職

自動車関係の販売業

現職

部品製造会社(機械加工)

「このままでいいのか？」という迷いと、「チャレンジしたい！」という気持ちの両方が強くなり、見学会に参加しました。ポリテク米子では図面や加工の基礎から実技を通じて技術習得できました。一度きりの人生「やってみよう！」と思う方は、是非ポリテクセンター米子へ！

(託児児童の食事、軽食代、おむつ代等の実費分除く)

入所選考日：12月19日(木)

選考内容：面接(キャリア形成相談)

合否発送日：12月24日(火)

※ 合否結果については、お問い合わせいただいてもお答えできませんのでご了承ください。