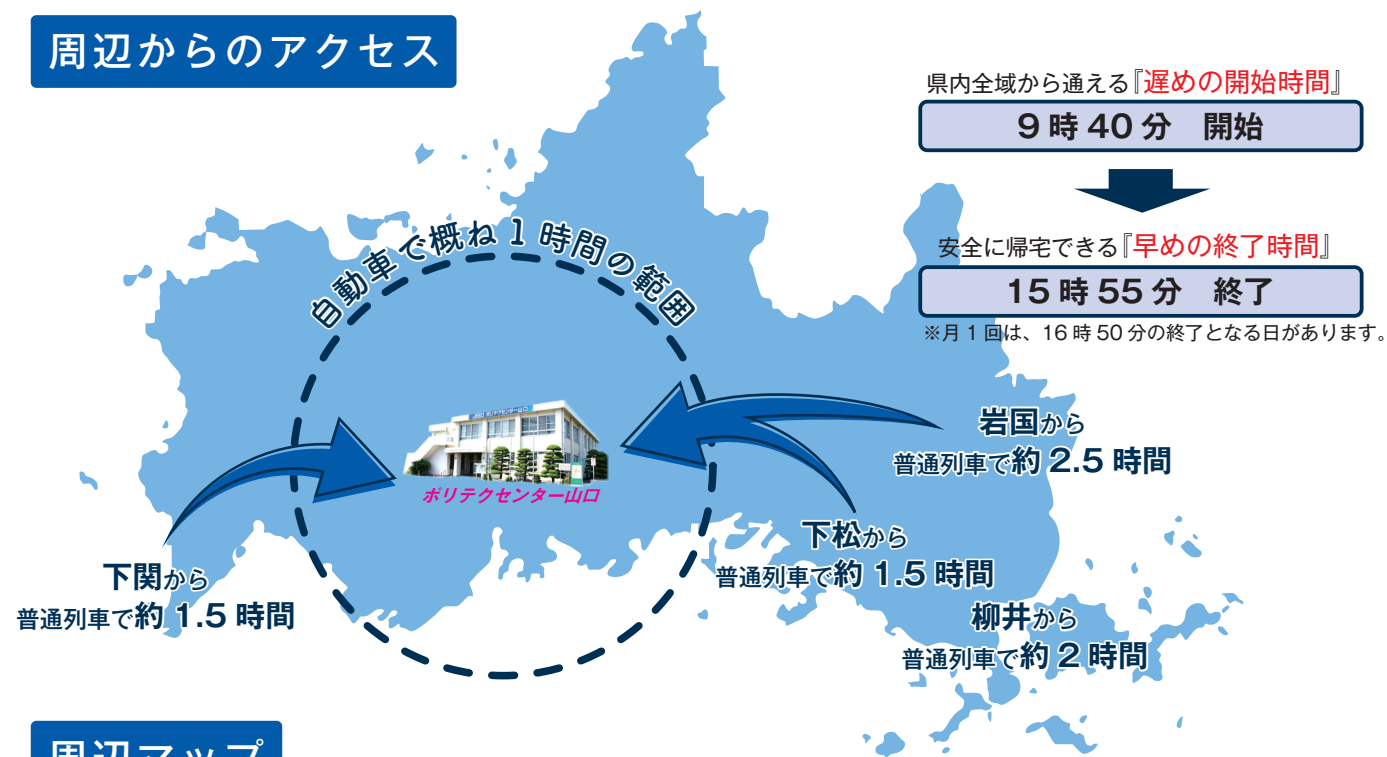


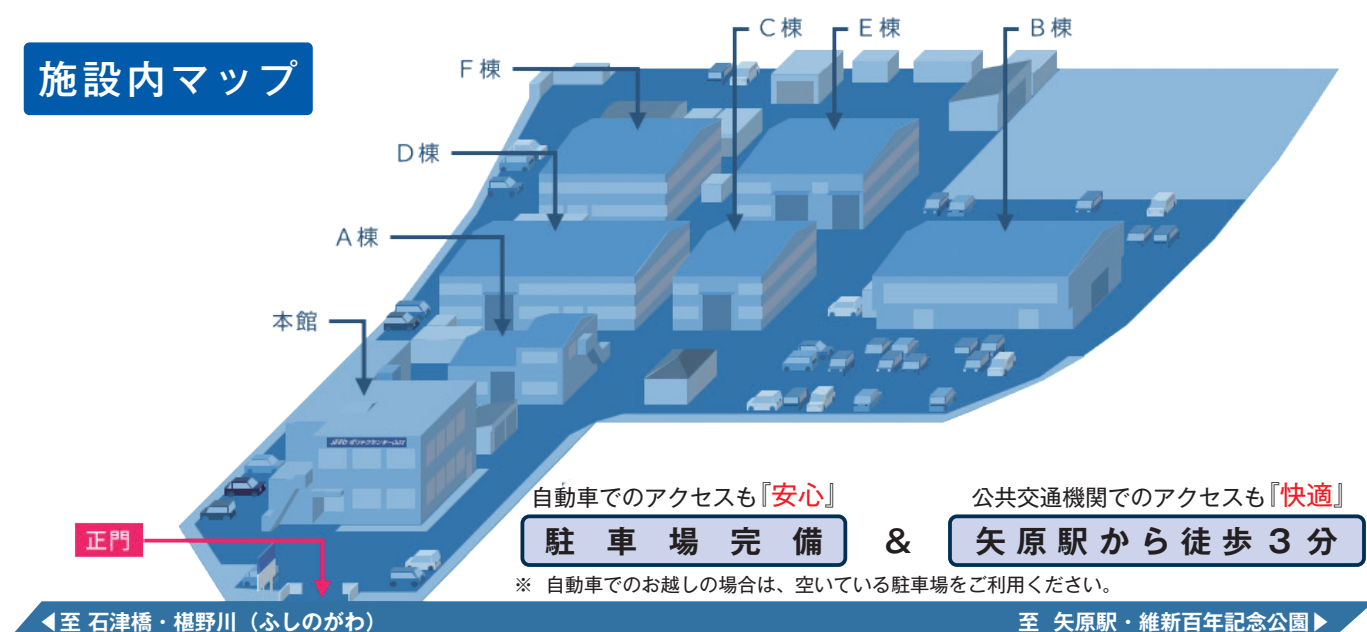
周辺からのアクセス



周辺マップ



施設内マップ



転職・再就職を目指すためのスキルアップと就活サポートなら

ポリテクセンター山口

令和7年度<2025年度>

受講生募集ガイド

受講料無料のハロートレーニングで
自分らしく、働ける仕事へ

＼スマホから施設見学を申込みいただけます／



(リンク先) Microsoft Forms

＼らしく、はたらく、ともに／
JEED ポリテクセンター山口



〒753-0861 山口県山口市矢原1284-1
TEL* 083-922-2143(訓練課)
※電話でのお問い合わせは、平日9:00から17:15までとなります。

ポリテクの
特徴
のご案内
コース概要
コース
スケジュール
導入講習&
企業実習概要
就職支援
1日の流れ・
FAQ
応募から受講
までの流れ
筆記試験
問題例
機械CAD
デザイン科
設備保全
サービス科
金属加工科
電気設備
技術科
住環境
ICT電子科
電気設備技術科
(企業実習付)
修了生&
企業の声
訓練用語集
施設紹介

3分でのご案内！ ポリテクセンター山口のハロートレーニング

① ハロートレーニングの特徴

✓ 基礎から学べる

- 未経験の方も安心受講！
- 基礎から学び、ステップアップ！

✓ 受講料は無料

- 経済的な負担がすくない！
- テキスト代等は自己負担となります。

② コースの種類と組合せ

標準コース (6か月間)



企業実習付きコース (6か月間)



- 概ね 55 歳未満の方
- 5か月目に企業内訓練(企業実習)を実施
- 6か月目は企業内訓練での実践結果を踏まえたフォローアップ訓練を実施

導入講習付きコース (7か月間)

導入講習(1か月間)

- ① 仕事と自己理解
- ② 考え行動するスキルの向上
- ③ 仕事と必要能力の理解
- ④ コミュニケーション能力、ビジネスマナー
- ⑤ パソコン基本操作(文書作成・表作成)



標準コース(6か月間)



または 企業実習付きコース(6か月間)



③ 就職サポートの流れ 令和5年度就職率 87.3%



活動準備期間

- ジョブ・カードの作成支援
- 公開求職情報の作成
- 就職支援セミナー(応募書類の書き方、面接のポイントなど)の実施

など

就職活動期間

- 個別面談・個別相談の実施
- 応募書類の作成支援
- 求人情報の提供
- 会社見学会、会社説明会の実施

など

フォローアップ期間

- 就職状況の確認
- 個別相談の実施
- 求人情報の提供

など

施設情報

ポリテクセンター山口とは



厚生労働省所管の JEED (ジード) が運営する公共職業訓練校で、山口総合職業補導所(昭和 30 年 4 月開設) から数えて 70 年の歴史があります。

現在は、転職・再就職のためのハロートレーニングのほか、働きながら学べる「生産性向上支援訓練」や「能力開発セミナー」を実施しており、社会人を対象とした実践的な教育訓練を展開しています。

就職後も未永く

有料にはなりますが、スキルアップのための「生産性向上支援訓練」や「能力開発セミナー」を展開していますが、就職後にポリテクセンター山口を再び訪れる方もおります。

また、修生の中には、就職先での技術的課題を相談される方もおります。

施設見学会のご案内



施設見学会では、実際の授業の様子や雰囲気をお確かめいただけます。見学会終了後には講師との個別相談を行っています。水曜日に都合がつかない場合は、ご都合に合わせて個別見学も行っていきます。是非お気軽にお申込みください。

開催日時 毎週水曜日 13時30分～15時20分
(受付は13時15分から)

見学会の内容

- 概要の説明
- 各コースの見学
- アンケートの記入
- 個別相談

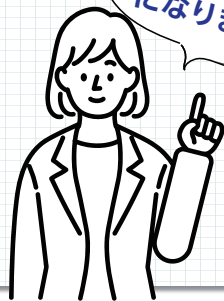
服装

- 動きやすい服装
- 運動靴またはスニーカー

持ち物

- 筆記用具

就職活動実績*
になります!



※個別見学会は就職活動実績にはなりません。

1月	2月	3月	4月	5月	6月	7月
8日	5日	5日	9日	7日	4日	2日
15日	12日	12日	16日	14日	11日	9日
22日	19日	19日	23日	21日	18日	16日
29日	26日	26日	30日	28日	25日	23日
						30日
8月	9月	10月	11月	12月	R ⁸ 1月	2月
6日	10日	1日	5日	3日	7日	4日
20日	17日	8日	12日	10日	14日	18日
27日	24日	15日	19日	17日	21日	25日
		22日	26日	24日	28日	
		29日				

お申込み方法: Webフォームまたは電話

〈Webフォーム申込〉



リンク先: Microsoft Forms

〈電話申込〉

TEL: 083-922-2143

受付時間: 平日 9:00 ~ 17:15

※個別見学会は電話でお申込みください。

コース概要

機械CADデザイン科

P.13~P.14



主な就職 CADオペレーター NC工作機械プログラマー 機械加工技能工

このコースで学ぶ内容

- ① 機械や部品の設計図(図面)の作り方や読み取り方
- ② 2次元CAD・3次元CADの基本操作
- ③ マシニングセンタや3Dプリンタを使った試作品の製作と評価の手法

設備保全サービス科

P.15~P.16



主な就職 設備保全工 機械加工技能工 生産機械組立工

このコースで学ぶ内容

- ① 機械の故障や劣化の予防、正常な運転を維持する手法
- ② 機械を毎日安全に動かすための点検・補修・修理・改善する知識と技術

金属加工科

P.17~P.18



主な就職 溶接工 製缶工・組立工 金属プレス工・板金工

このコースで学ぶ内容

- ① 鉄をつなげる(各種溶接)、切る、曲げるための知識と技術
- ② 図面の作成、板金展開作業(立体物を平面図で表す方法)に必要な知識・技術

電気設備技術科

P.19~P.20



主な就職 電気工事士 ビル設備管理者 電気保全技術者

このコースで学ぶ内容

- ① 建物内の電気配線、エアコンの取り付け等に関する技術
- ② 工場内で活用される装置や生産設備の電気制御に関する技術
- ③ 配線図面を作成するCADとパソコンのネットワーク配線に関する技術

住環境コーディネーター科

P.21~P.22



主な就職 住宅アドバイザー 設計補助・CADオペレーター
ショールームアドバイザー

このコースで学ぶ内容

- ① 2次元CAD・3次元CADの基本操作と建築図面の読み取りと作成
- ② 住環境を改善するために必要な基礎知識
- ③ 顧客に合ったプレゼンテーションの手法

電気設備技術科〈企業実習付き〉

P.23~P.24



主な就職 電気工事士 ビル設備管理者 電気保全技術者

このコースで学ぶ内容

- ① 建物内の電気配線、エアコンの取り付け等に関する技術
- ② 工場内で活用される装置や生産設備の電気制御に関する技術
- ③ 配線図を作成するCADに関する技術

※上記コースでは、企業において活用されているWeb面接やWeb会議に対応できるよう、訓練の一部(数日程度)をオンラインで実施しています。

令和7年度

コーススケジュール

年間コース			令和7年 <2025年>						
開講月	募集科名	定員	1月	2月	3月	4月	5月	6月	
4月	電気設備技術科	15	1月14日(火)~3月7日(金) 募集期間		3月15日 入所 3月19日 合否通知 送付日	受講期間		4月4日(金)~	
5月	設備保全サービス科 (導入講習付き)	15	2月10日(月)~4月7日(月) 募集期間		4月19日 入所 4月23日 合否通知 送付日	受講期間		5月9日(金)~	
	金属加工科 (導入講習付き)	10							
6月	設備保全サービス科	※	3月10日(月)~5月7日(水) 募集期間			5月17日 入所	受講期間		
	金属加工科	※							
	機械CADデザイン科	15				5月22日 合否通知 送付日			6月3日(火)~
	住環境コーディネート科	15							
7月	電気設備技術科	15	4月8日(火)~6月5日(木) 募集期間		6月14日 入所 6月19日 合否通知 送付日				
8月	住環境コーディネート科 (導入講習付き)	15	5月8日(木)~7月9日(水) 募集期間						
	住環境コーディネート科	※							
9月	機械CADデザイン科	15				6月6日(金)~ 募集期間			
	金属加工科	10							
	電気設備技術科 (導入講習付き)	15							
10月	電気設備技術科	※							
11月	機械CADデザイン科 (導入講習付き)	15							
12月	機械CADデザイン科	※							
	設備保全サービス科	15							
	金属加工科	10							
	住環境コーディネート科	15							
1月	電気設備技術科 (導入講習及び企業実習付き)	15							
2月	電気設備技術科 (企業実習付き)	※							
3月	機械CADデザイン科	15							
	金属加工科	10							
	住環境コーディネート科	15							

※前月の導入講習付きコースにおいて定員を満たした場合は、募集を行いません。

<募集から受講までの期間>

令和7年 <2025年>					令和8年 <2026年>				
7月	8月	9月	10月	11月	12月	1月	2月	3月	4月
9月30日(火) (期間: 6ヶ月)									
受講期間 11月28日(金) (期間: 7ヶ月)									
受講期間 11月28日(金) (期間: 6ヶ月)									
受講期間 7月2日(水)~12月25日(木) (期間: 6ヶ月)									
7月18日 入所 7月24日 合否通知 送付日	受講期間 8月1日(金)~2月27日(金) (期間: 7ヶ月)								
~8月7日(木) 募集期間	8月19日 入所 8月25日 合否通知 送付日	受講期間 9月3日(水)~2月27日(金) (期間: 6ヶ月)							
7月10日(木)~9月5日(金) 募集期間		9月18日 入所 9月24日 合否通知 送付日	受講期間 10月2日(木)~3月30日(月) (期間: 6ヶ月)						
8月8日(金)~10月9日(木) 募集期間		10月17日 入所 10月22日 合否通知 送付日	受講期間 11月5日(水)~5月29日(金) (期間: 7ヶ月)						
		11月18日 入所	9月8日(月)~11月6日(木) 募集期間		受講期間 12月2日(火)~5月29日(金) (期間: 6ヶ月)				
		11月25日 合否通知 送付日							
		12月18日 入所 12月23日 合否通知 送付日	10月10日(金)~12月5日(金) 募集期間		受講期間 1月7日(水)~7月28日(火) (期間: 7ヶ月)				
		1月16日 入所 1月21日 合否通知 送付日	11月7日(金)~1月8日(木) 募集期間		受講期間 2月3日(火)~7月28日(火) (期間: 6ヶ月)				
		2月14日 入所	12月8日(月)~2月5日(木) 募集期間		受講期間 3月3日(火)~8月28日(金) (期間: 6ヶ月)				
		2月19日 合否通知 送付日							

○募集終了日までに定員を満たさないコースは、追加募集を行う場合があります。○応募から受講までの流れについては、11ページをご確認ください。



導入講習付きコースの概要

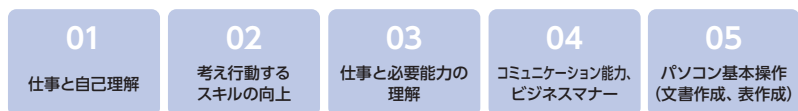


導入講習とは、コミュニケーション能力・ビジネスマナー・パソコン基礎（文書作成、表作成）などの企業で必要とされる能力を身に付けるための講習です。
導入講習付きコースは、1か月の導入講習と6か月の訓練とがセットになった7か月の訓練となります。
社会人としての基礎能力を高めたい方、しっかりと能力の確認をしたい方にお勧めです。

導入講習付きコースの流れ



導入講習の内容



※ 経費は、6か月の標準コースの経費に加えて、テキスト代（約1,500円）が必要になります。



企業実習付きコースの概要



概ね55歳未満の方を対象とした訓練コースで、訓練期間中、1か月間の企業実習と1か月間のフォローアップ訓練を行います。
企業実習は、企業で実務を体験し、仕事理解と実務に必要な知識・技能を習得します。
その後のフォローアップ訓練により、企業実習を受けて不足していた技能・技術を補足する訓練を行います。

企業実習付きコースの流れ



※該当するコースは、電気設備技術科になります。P23~24の紹介ページをご覧ください。
※企業実習中の「受託物賠償責任事故」に備えるため、職業訓練生総合保険（約5,600円）に加入する必要があります。

就職支援

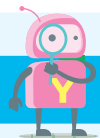
担任の講師や国家資格を持つ就職支援アドバイザーが、訓練受講中から修了後も受講生の就職活動をしっかりサポートします。就職支援コーナーには、求人検索パソコンや個別相談ブースを設置しています。



就職活動の流れ



※企業実習付きコースは、就職活動の流れが一部異なります。本格的な就職活動開始時期は企業実習後になります。



1日の流れ

9:40 午前の授業開始

1時限	9:40～10:30
2時限	10:35～11:25
3時限	11:30～12:20



12:20 お昼休み



訓練生ホールを
ご利用ください！



13:15 午後の授業開始

4時限	13:15～14:05
5時限	14:10～15:00
6時限	15:05～15:55
(7時限)	16:00～16:50



※就職支援や補講で7時限目を行
う日があります。

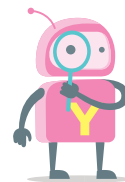
15:55 1日の授業終了

授業終了後…

- 資格取得に向けた自主学習
- 就職相談や求人検索



※授業は毎週月曜から金曜まで。土日・祝日のほか、
8/12(火)～8/15(金)、年末年始の12/29(月)～1/5(月)はお休みです。



よくある質問 気になるあれこれ



01 ポリテク山口って
どんなところ？

ものづくり分野で再就職を目指す求職者の方々に、職業訓練を実施している施設です。毎週施設見学会を実施しています。

02 未経験でも
ついていける…？

初心者や未経験の方が知識・技術を習得できるように訓練を行っています。基礎の基礎から始めますので、ご安心ください。

03 どんな人たちがいるの？

10代～60代の幅広い年齢の方が受講しており、女性も多く受講しています。年齢の垣根を越えて、仲間とともに再就職に向けて日々学んでいます。

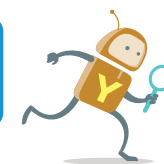
04 訓練の雰囲気は
どんな感じ？

受講生同士で教えあう様子をよく見かけます。年齢、地域、性別などさまざまな人がいる中で、和気あいあいと訓練を受講しています。ぜひ施設見学会にお越しただいて、実際の様子をご覧ください。

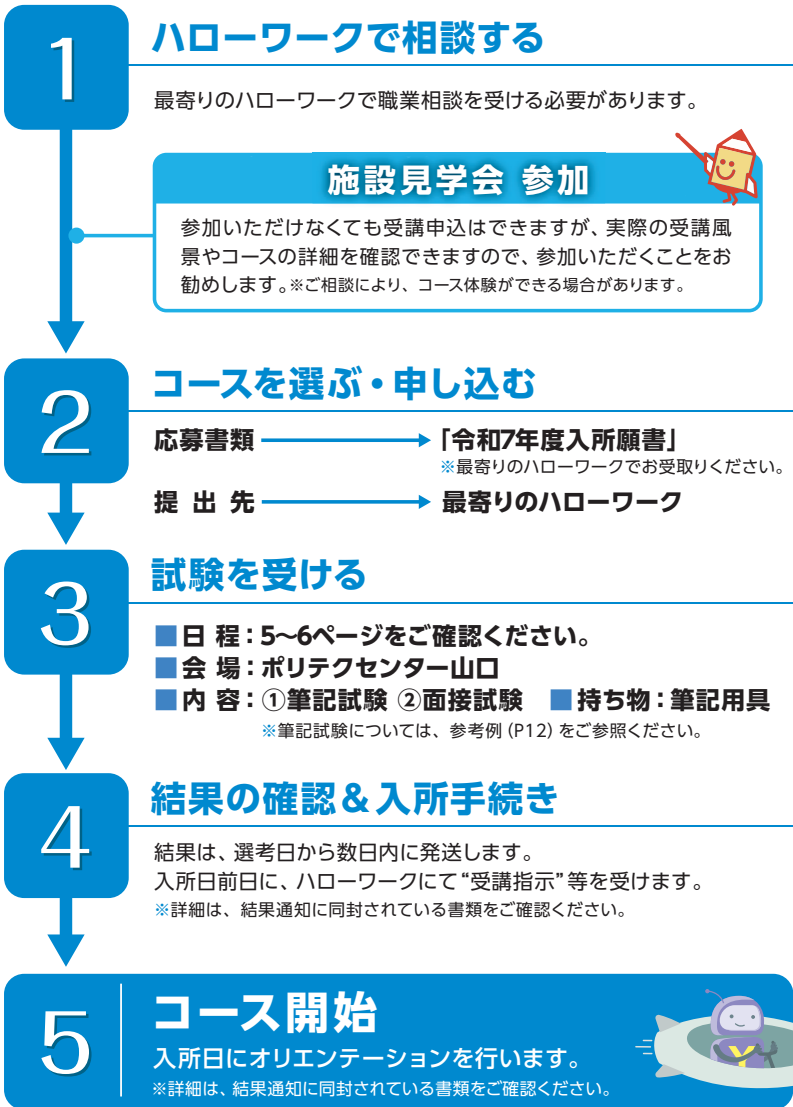
05 訓練を受講する
服装は？

座学やパソコン作業は私服で構いません。実習場での作業は作業服となります。受講初日に案内がありますので、事前に作業服等を用意しておく必要はありません。

迷ったらハローワークで
相談&施設見学会へ!!



応募から受講までの流れ



筆記試験問題の参考例

1度チャレンジしてみてくださいね~
答えは下にあるよ!



※この例は、筆記にて出題する分野のイメージをつかんでいただくための参考です。
実際に出題する問題の形式や水準とは異なる場合がありますのでご注意ください。

<言語・文章力>

◆次の _____ 線の漢字の読みをひらがなで、又カタカナを漢字で書きなさい。

- (1) 遺憾ながら欠席した。 (2) ユウシュウな成績で卒業する。

<計算力>

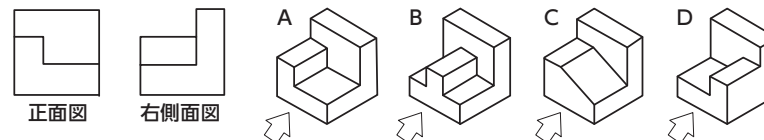
◆次の計算をしなさい。

(1) $10 \times 8 - 6 \div 3 =$ (2) $\frac{3}{5} \times \frac{1}{2} \div \frac{5}{4} =$

- (3) 1個 240円のメロンと1個 160円のオレンジを全部で12個買い、3,000円支払ったところ、760円おつりが返ってきた。オレンジを買った個数を答えなさい。

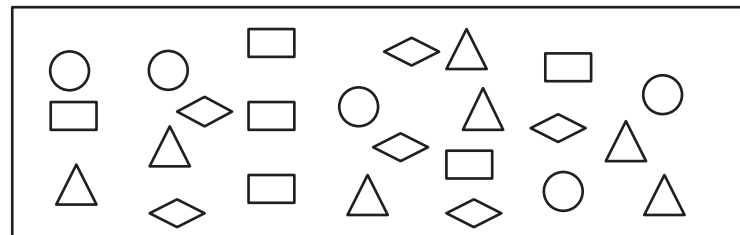
<形状把握力>

◆次に示す正面図と右側面図をもつ立体図をA~Dから1つ選びなさい。
なお、立体の正面図は矢印から見た図とする。



<安全に係る注意力>

◆次の四角の中にある図のうち、○と△すべてを、はみ出したり塗り漏れがないようにきれいに塗りつぶしなさい。(制限時間：2分)



▼ 【4番研修室】研修(3) 8/25(2) 78(1) 【4番研修室】研修(2) 9/11(1) 【4番研修室】研修



令和5年度
就職率
82.5%

機械CADデザイン科

どんな仕事に就けるの？

CADオペレーター

- 設計図を描く仕事・設計図作成の補助と事務(設計事務)
- 顧客のニーズをもとに図面や完成予想図を作成する仕事
- 工場等で使う機器の設計図を作成する仕事

NC工作機械プログラマー

- 金属、プラスチック材料を切削加工(部品製作)する自動工作機械(NC)に数値を入力・プログラムする仕事
- 設計図をもとに自動工作機械のセッティングをする仕事

機械加工技能工

- 設計図をもとに工作機械(旋盤やフライス盤など)や切削工具を使ってプラスチック・金属材料を加工する仕事
- 油圧ポンプ部品(フォークリフトやクレーンなどに使用)、空気圧機器部品(工場の製造装置に使用)、機械・自動車部品や医療機器などの製造装置部品を作成する仕事



機械設計では、CADというソフトを使って、設備や部品の設計図を描いています。このコースでは、CADの操作方法や、機械に関係した規格、部品加工に関連する知識を習得することができます。簡単なCAD操作から少しずつステップアップして、未経験の方にも習得していただけるようにサポートしていきます。新たな就職に向けて、一緒に頑張ってください！

6か月でどんなことを学ぶの？

1 生産管理、機械加工作業



基本的な測定技術から生産・品質管理などの管理技術を学び、機械加工の技能を習得します。

2 機械製図、2次元CAD基本



JIS規格に基づく機械製図により、2次元CADの基本操作と関連する知識を学びます。

3 2次元CAD応用



2次元CADの応用操作を学び、様々な図面作成に関する技能と知識を習得します。

4 3次元CADデザイン



3次元CADの基本操作及び部品形状作成と図面化の技能を習得します。

5 プロダクトデザイン(試作・評価)



3Dプリンタを活用した3次元CADによるデザインモデルの試作と評価に関する知識を学びます。

6 NCプログラム、CAMマシニングセンタ加工



デザインモデルの試作と評価及びNC加工機(マシニングセンタ)の加工技能を習得します。

※上記はカリキュラムの内容と実施順を示していますが、入所月や習得の流れによって変動します。

どんな資格を取得できるの？

- CAD利用技術者試験2級[2次元CAD/3次元CAD](任意)



修了生はどんな会社に就職しているの？

- | | |
|---------------------|---------------------|
| ● サンテック株式会社 (山口市) | ● 三素設計有限公司 (宇部市) |
| ● 株式会社サンテクノス (防府市) | ● 藤和工業株式会社 (山陽小野田市) |
| ● 株式会社廣政鐵工所 (防府市) | ● 有限会社精産社 (山陽小野田市) |
| ● 新光産業株式会社 (宇部市) | ● 産機設計株式会社 (周南市) |
| ● 株式会社ユーテック (宇部市) | ● 新立電機株式会社 (下松市) |
| ● 株式会社吉村 (宇部市) | ● 株式会社芳川鉄工所 (光市) |
| ● キンメック株式会社 (宇部市) | ● 株式会社アックス (下関市) |
| ● 宇部興機株式会社 (宇部市) | ● 有限会社森板金製作所 (萩市) |
| ● オール装置工業株式会社 (宇部市) | |
- ほんの一部を掲載しています。その他の地域の企業へも就職しています！



テキスト代などの経費は？

システムユニットテキスト	5,264円
帽子(指定のもの)	800円
機械製図テキスト	1,916円

※作業服(上下)、安全靴は、入所後用意していただきます。
※システムユニットテキストとは、全国共通のコース別のテキストです。



令和5年度
就職率
86.7%

設備保全サービス科

どんな仕事に就けるの?

設備保全工

- 顧客先に向いて産業用機械の検査・管理・修理を行う仕事
- 工場の機械を正常に動かすために定期点検や調整・修理を行う仕事
- 生産設備を運転(オペレータ)する仕事

生産機械組立工

- 受注した生産用機械を設計図に基づいて組み立てる仕事
- 産業用機械の据付、動作確認をする仕事

機械加工技能工

- 設計図をもとに工作機械や切削工具を使ってプラスチック・金属材料を加工する仕事
- 工場設備の部品、空気圧機器部品、鉄道・自動車部品や医療機器部品などを作成する仕事



講師からのメッセージ
県内山陽側は化学プラント工場や自動車産業があり、生産設備を使い製品を作っています。また電気や水道水などのインフラでも設備が稼働しています。多くの設備は、点検修理・部品交換や新規更新があり計画的に維持管理しています。
機械に興味があり仕事にしてみたいと考えている方は、このコースで設備の点検調整方法や、設備部品の加工・組立の方法を学び、関連分野で就職を目指してみませんか。ぜひ一緒に学びましょう！

6か月でどんなことを学ぶの？

1

設備管理



設備を管理するために必要な基本知識や安全作業のための管理方法などを習得します。

4

油空圧装置保全



油空圧装置の仕組みや機器の構造・回路の組立を習得します。フォークリフト運転講習を実施します。

2

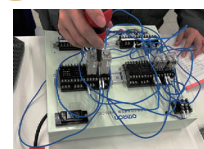
補修工作実務



機械部品の加工や修正方法を習得し、設備保全の現場での幅広い対応力を身に着けます。

5

電気系保全



機械の電気回路の故障を発見・修理するための電気回路の知識を習得します。

3

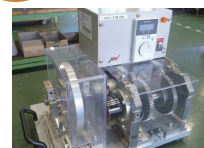
機械系保全



機械に使われる様々な部品の特徴や仕組み、取付け取外し方法を習得します。

6

設備診断



機械が壊れる前兆を検知する様々な手段、機械の健康診断方法を習得します。

※上記はカリキュラムの内容と実施順を示していますが、入所月や習得の流れによって変動します。

どんな資格を 取得できるの？

- ガス溶接技能講習修了証
- アーク溶接等の業務に係る特別教育修了証
- 自由研削といしの取替え等の業務に係る特別教育修了証
- 低電圧電気取扱業務に係る特別教育修了証
- フォークリフト運転技能講習修了証
- 自主保全士(任意)

※色枠内は、訓練を受講する中で取得できるものです(取得条件あり)。
■ ガス溶接技能講習修了証(山口労働局長登録教育機関第2号)登録有効期間満了日:2029年3月30日
■ フォークリフト運転技能講習修了証(山口労働局長登録教育機関第169号)登録有効期間満了日:2027年8月23日(ただし、18歳未満の修了者においては、就業制限業務に係るため、満18歳の誕生日が到来するまで業務に従事できません。)



修了生はどんな会社に 就職しているの？

- 杉山製機株式会社 (山口市)
- 新光産業株式会社 (宇部市)
- プリテックプラントエンジニアリング株式会社 (防府市)
- 荏原環境プラント株式会社 (宇部市)
- 株式会社サンテクノス (防府市)
- 株式会社未武工業所 (周南市)
- 株式会社ベンストン (防府市)
- フジ総業株式会社 (周南市)
- 株式会社廣政鐵工所 (防府市)
- 株式会社スミヨシ (下松市)
- 有限会社アクアテクニカル (宇部市)
- 株式会社J R西日本テクノス (下関市)

ほんの一部を掲載しています。
その他の地域の企業へも就職しています！



テキスト代などの 経費は？ (参考価格)

- システムユニットテキスト **4,359円**
- 帽子(指定のもの) **800円**
- 安全教本 **6,160円**

※作業服(上下)、安全靴は、入所後用意していただきます。
※システムユニットテキストとは、全国共通のコース別のテキストです。



令和5年度
就職率
100%

金属加工科

どんな仕事に就けるの？

溶接工

- 熱により金属と金属をくっつけて、材料を加工する仕事
- 建築物（高層ビルや橋）、パイプライン（ガスや石油）、船や発電設備など、生活を支える仕事
- 溶接作業そのものを専門とする仕事

製缶工・組立工

- 金属を切断したり、曲げたり、穴をあける等あらゆる金属の加工を行ったり、溶接により各種圧力容器や機械装置を製作・組立も行う仕事

金属プレス工・板金工

- 金属の板を曲げたり絞ったりなど、様々な形にして製品をつくる仕事
- 自動車のドア、腕時計や携帯電話など、幅広い製品や部品を加工する仕事



講師からの
メッセージ

溶接は金属同士を溶かしてつなげる作業で、ものづくりの基盤となる技術です。鉄道、自動車や船などの乗り物、鉄筋建築や橋といった構造物、さらに棚や椅子などの家具にも利用され、私たちの生活に深く関わっています。鉄やステンレスといった金属材料を扱うものづくりを仕事にしたいと考えている方、一緒に頑張りましょう。

6か月でどんなことを学ぶの？

1 加工基本・安全教育



基本的な図面の読み方、工作機械・測定器具の使い方を学びます。砥石、ガス、クレーンの安全教育を実施します。

4 板金展開作業・フォークリフト運転講習



薄い金属を工具や機械を使って曲げる板金作業を行い、需要が高いフォークリフト運転講習を実施します。

2 被覆アーク溶接



建物や設備の溶接施工などで使われている被覆アーク溶接作業の知識と技能を習得します。

5 TIG薄板溶接



鉄、ステンレス、アルミニウム等の様々な金属を溶接する方法です。TIG溶接の技能を習得します。

3 機械板金・プレス



機械を使って薄板を曲げる作業です。図面から材料準備、原寸作成、組立、溶接の一連の流れを学びます。

6 炭酸ガスアーク溶接



半自動溶接ともいわれ、最も多く使用されている溶接方法です。溶接作業の知識と技能を習得します。

※上記はカリキュラムの内容と実施順を示していますが、入所月や習得の流れによって変動します。

どんな資格を 取得できるの？

- ガス溶接技能講習修了証
- アーク溶接等の業務に係る特別教育修了証
- 自由研削といしの取替え等の業務に係る特別教育修了証
- クレーン運転の業務に係る特別教育修了証
- フォークリフト運転技能講習修了証
- JIS溶接免許基本級〔手溶接、半自動溶接、ステンレス溶接〕(任意)

※色枠内は、訓練を受講する中で取得できるものです（取得条件あり）。
 ■ ガス溶接技能講習修了証（山口労働局長登録教育機関第2号）登録有効期間満了日：2029年3月30日
 ■ フォークリフト運転技能講習修了証（山口労働局長登録教育機関第169号）登録有効期間満了日：2027年8月23日（ただし、18歳未満の修了者においては、就業制限業務に係るため、満18歳の誕生日が到来するまで業務に従事できません。）



修了生はどんな会社に 就職しているの？

- 山口金属曲板工業株式会社（山口市）
- 大和建工株式会社（宇部市）
- 杉山製機株式会社（山口市）
- 宇部興機株式会社（宇部市）
- 株式会社北野機工（山口市）
- キチンテック/エッジ株式会社（宇部市）
- エスイー鉄建株式会社（山口市）
- 末広自動車工業株式会社（山陽小野田市）
- 株式会社辻岡工作所（山口市）
- 株式会社サンテック（周南市）
- 株式会社ヤマウチ（山口市）
- 株式会社末武工業所（周南市）
- 株式会社サンテックノス（防府市）
- 株式会社徳機製作所（周南市）
- 株式会社サンテック株式会社（防府市）
- ヤマネ鉄工建設株式会社（長門市）

ほんの一部を掲載しています。
その他の地域の企業へも就職しています！

テキスト代などの 経費は？

システムユニットテキスト	2,551円
帽子（指定のもの）	800円
安全教本	6,655円
防塵マスク	3,245円
保護メガネ	1,000円

※作業服（上下・木綿等の難燃性のもの）、安全靴（難燃性のもの）、革手袋は、入所後用意していただきます。
 ※システムユニットテキストとは、全国共通のコース別のテキストです。



令和5年度
就職率
89.4%

電気設備技術科

どんな仕事に就けるの？

電気工事士

- 建物内で電気を利用するために必要な電気の配線や照明等設備の設置を行う仕事
- 定められた法令や基準を守って安全確実に作業する仕事

ビル設備管理者

- オフィスビルや店舗ビルの電力設備(エレベーターや照明)、空調設備(エアコンなど)、給排水設備(飲料水用の水槽や排水処理)などの運転・調整・管理を行う仕事

電気保全技術者

- 工場内で活用される装置や生産設備を動かす制御盤を製作する仕事
- 電気機器の診断や故障の予防・発見・修繕等を行う仕事



再就職にぜひ電気の知識を活かしましょう。電気関連の仕事として、電気配線、機器設置・運用、公共施設の管理・メンテナンス、工場内の生産設備の保全に従事が可能です。また今までのキャリアにプラスすることも可能です。資格が必要な職業ですので「第二種電気工事士」の取得をお勧めし、取得に向けたフォローアップを実施しています。仲間と共に学びませんか？

6か月でどんなことを学ぶの？

1 電気設備工事基本

電気理論、電気法規、電気測定等の基本事項を習得し、電線の接続からケーブル配線工事までを習得します。

4 シーケンス制御

シーケンス制御の基本回路を習得し、モータや給排水の制御に関する技術を習得します。

2 電気設備工事応用

金属管、合成樹脂管、可とう電線管、金属線びり、リモコン配線工事等に関する技能を習得します。

5 PLC制御

PLCの回路とプログラミングを習得し、センサーやタッチパネルの活用技術、インバータによるモータ制御の技術を習得します。

3 消防設備工事、CAD、エアコン

自動火災報知設備の施工と点検、CADによる図面作成、エアコンの取付・取扱いに関する技能を習得します。

6 制御盤製作、LAN構築等

設備を運転するための制御盤の製作、LANの構築、TVアンテナ設備の構築を習得します。

※上記はカリキュラムの内容と実施順を示していますが、入所月や習得の流れによって変動します。

どんな資格を取得できるの？

- 低圧電気取扱業務に係る特別教育修了証
- 第二種電気工事士(任意)
- 第4類消防設備士(甲種・乙種)(任意)

※色枠内のは、訓練を受講する中で取得できるものです(取得条件あり)。



修了生はどんな会社に就職しているの？

- 株式会社中電エレクトック山口(山口市)
- 株式会社セイブ電気(山口市)
- ALSOK山口株式会社(山口市)
- 中国芝浦電子株式会社(山口市)
- 大陽通信工業株式会社(山口市)
- 株式会社サンデン(山口市)
- 株式会社ベントン(防府市)
- 光和電業株式会社防府事業所(防府市)
- プリファクトリアエンジニアリング株式会社(防府市)
- 成長機電株式会社(防府市)
- 株式会社オカダ電気(宇部市)
- 株式会社松本電気商会(宇部市)
- 新興電気工事株式会社(宇部市)
- ユーティエンジニアリング株式会社(宇部市)
- 光電業株式会社(宇部市)
- キチナンエレクトック株式会社(宇部市)
- 株式会社宇部スチール(宇部市)
- フジ総業株式会社(周南市)
- 山一電設株式会社(周南市)
- 新光電業株式会社(下関市)

ほんの一部を掲載しています。その他の地域の企業へも就職しています！



テキスト代などの経費は？

(参考価格)

- システムユニットテキスト **1,986円**
- 帽子(指定のもの) **800円**
- 低圧電気取扱い特別教育用テキスト **1,100円**
- 第2種電気工事士筆記試験テキスト **2,090円**
- 電気工事実技教科書 **2,200円**

※作業服(上下)、安全靴は、入所後用意していただきます。
 ※システムユニットテキストとは、全国共通のコース別のテキストです。



令和5年度
就職率
83.9%

住環境コーディネーター科

どんな仕事に就けるの？

住宅アドバイザー・営業サポート

- 家の購入・リフォームを検討している人に対して、希望に沿った住まい(住空間)の紹介・提案・手続きをする仕事

設計補助・CADオペレーター

- CADを使って設計図を描く仕事
- 顧客のニーズを反映し、設計技術者の指示のもと、図面や完成予想図を作成する仕事

ショールームアドバイザー

- キッチンや浴槽などの図面や見積りの作成をする仕事
- 漠然とした希望や悩みを抱えた顧客に寄り添い共感しながら、顧客のニーズに合った商品の案内や提案をする仕事



講師からのメッセージ
 住宅は、私たちが生活する上で必要とされている「衣・食・住」の一つです。新築やリフォーム・リノベーション等による住環境の改善は、仕事や学業へのやる気の向上や家族団らんの場と笑顔が増え、生きる活力に繋がります。このような建築・住宅に関わる仕事を目指してみませんか？住宅に関する多くの知識や技能・技術を学び、希望する就職に向けて、皆さまのスキルアップを我々は全力でサポートします！

6か月でどんなことを学ぶの？

1 住環境改善計画

住宅の基本構造、住宅関連法令等、住宅・住環境を改善するための基本的な知識を習得します。

2 建築CAD住宅図面作成

CADの使い方を理解し、建築図面の作成技術を習得します。(各種住宅関連図面の作成)

3 住環境改善提案

顧客に建物の完成イメージを伝えるために必要なプレゼンテーションの手法などを習得します。(住宅模型の製作)

4 内装施工・改修(断熱)

住宅の内装(床・壁・天井)に関する知識及び施工技術を習得します。

5 住宅設備施工(電気と給排水)

住宅の電気設備やトイレなどの給排水設備に関する基本知識と技術を習得します。

6 建築情報活用、建築3次元シミュレーション

パソコンを活用した建築に関する文書と表及び3次元の建物モデル作成に関する知識・技術を習得します。

※上記はカリキュラムの内容と実施順を示していますが、入所月や習得の流れによって変動します。

どんな資格を 取得できるの？

- 建築CAD検定試験2級(任意)
- コンピュータサービス技能評価試験(任意)[ワープロ部門/表計算部門]



修了生はどんな会社に 就職しているの？

- 積水ハウスリフォーム株式会社(山口市)
- 株式会社Y M-Create(山口市)
- 大和ハウスリフォーム株式会社(山口市)
- 株式会社エゴリユージュン(山口市)
- 株式会社プライムトラス(山口市)
- 株式会社Base Prosper(山口市)
- 株式会社class-E(山口市)
- 高山産業株式会社(美祿市)
- 株式会社原工務店(防府市)
- 株式会社ファーストホーム(防府市)
- 英工建設株式会社(宇部市)
- 日立建設株式会社(宇部市)
- 株式会社みうら(周南市)
- 住友不動産株式会社(下松市)
- 株式会社サン・リフォーム(下松市)
- 百合建設工業株式会社(下松市)
- カワノ工業株式会社(柳井市)
- 田中建設株式会社(萩市)

ほんの一部を掲載しています。その他の地域の企業へも就職しています！



テキスト代などの 経費は？

(参考価格)

システムユニットテキスト	3,040円
帽子(指定のもの)	800円

- ※作業服(上下)、安全靴、手袋(ゴム又は革製)は、入所後用意していただきます。
- ※システムユニットテキストとは、全国共通のコース別のテキストです。



令和5年度
就職率
100%

電気設備技術科 (企業実習付き)

※概ね55歳未満の方が対象です。

どんな仕事に就けるの？

電気工事士

- 建物内で電気を利用するために必要な電気の配線や照明等設備の設置を行う仕事
- 定められた法令や基準を守って安全確実に作業する仕事

ビル設備管理者

- オフィスビルや店舗ビルの電力設備(エレベーターや照明)、空調設備(エアコンなど)、給排水設備(飲料水用の水槽や排水処理)などの運転・調整・管理を行う仕事

電気保全技術者

- 工場内で活用される装置や生産設備を動かす制御盤を製作する仕事
- 電気機器の診断や故障の予防・発見・修繕等を行う仕事



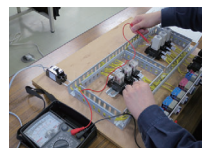
講師からの
メッセージ

「電気」は、家庭で使われる家電製品、信号機、工場にあるモーター等の動力など、非常に幅広く用いられています。私たちが生活する上で、電気は必要不可欠です。当科では、入所して3か月程度で自分のやりたいことを見定めることができ、企業実習で何をプラスすれば楽しく働けるかを考える機会があります。企業実習で得た経験を仲間と共有し、電気関連のお仕事を目指しましょう。

6か月でどんなことを学ぶの？

1

シーケンス制御



シーケンス制御の配線技術を習得し、モータを使用した給排水制御等に関する技能を習得します。

4

電気設備工事応用



金属管、合成樹脂管、可とう電線管、金属線び、リモコンの配線工事等に関する技能を習得します。

2

PLC制御、CAD、エアコン



PLCによるモータの制御、CADによる図面作成、エアコンの取付・取扱いに関する技能を習得します。

5

企業実習



電気設備工事業務、電気機器配線組立、保全業務の現場実習を体験し、実務に必要な技能を習得します。

3

電気設備工事基本



電気理論、電気法規、電気測定等の基本を習得し、電線の接続からケーブル配線工事までを習得します。

6

フォローアップ訓練



企業実習で経験した実務の復習と不足している技術・技能を就職に向けて習得します。

どんな資格を 取得できるの？

- 低圧電気取扱業務に係る特別教育修了証
- 第二種電気工事士(任意)
- 第4類消防設備士(甲種・乙種)(任意)

※色枠内ものは、訓練を受講する中で取得できるものです(取得条件あり)。



修了生はどんな会社に 就職しているの？

- | | |
|--------------------------|--------------------------|
| ●株式会社セイブ電気 (山口市) | ●有限会社防府電設 (防府市) |
| ●太陽通信工業株式会社 (山口市) | ●ミツキ工業有限会社 (防府市) |
| ●山口山内電機株式会社 (山口市) | ●石山電気株式会社 (防府市) |
| ●クボタ環境エンジニアリング株式会社 (山口市) | ●株式会社陽光電業社 (宇部市) |
| ●サンブランディング株式会社 (山口市) | ●ユーディーエンジニアリング株式会社 (宇部市) |
| ●株式会社スカイ電気 (山口市) | ●夜光電気計装株式会社 (周南市) |
| ●株式会社中電エテック (山口市) | ●山口空調メンテナンス工業株式会社 (周南市) |
| ●中国芝浦電子株式会社 (山口市) | ●フジ総業株式会社 (周南市) |
| ●有限会社ナカテック (山口市) | |

ほんの一部を掲載しています。
その他の地域の企業へも就職しています！

テキスト代などの 経費は？

(参考価格)

システムユニットテキスト	1,986円
帽子(指定のもの)	800円
低圧電気取扱特別教育用テキスト	1,100円
第二種電気工事士筆記試験テキスト	2,090円
電気工事実技教科書	2,200円
職業訓練総合保険	5,600円

※作業服(上下)、安全靴は、入所後用意していただきます。
※システムユニットテキストとは、全国共通のコース別のテキストです。

修了生&企業の声



#01 | 機械CADデザイン科

採用企業:株式会社サンテクノス
前職:派遣社員 令和4年5月修了

訓練では、マシニングセンターやフライス盤を使った実習が楽しかったです!
実習を通して実際に機械や道具に触ることでイメージがつきやすく、実践に役立つと思います。

現在は、コンクリート製品に関する機械や型枠を作っています。大変なこともありますが、自分の書いた設計図が製品になっていく様子を見ると感動します。

採用企業の声 総務課 小山様

ポリテクセンターの訓練生は3DCADの基礎知識があるため、すぐに業務に入ることができます。企業としても、基礎知識を習得してきていただけるとありがたいですし、就職につながりやすいと思います。



森重さん

#02 | 設備保全サービス科

採用企業:株式会社ベinston
前職:製造業 令和5年11月修了

元々機械の仕組みなどに興味があり、設備のメンテナンスに携わってみたいという希望がありました。

現在は製品包装材の破れ不良発生防止のための改善活動や、治具部品加工などを行っています。色々なことに挑戦させてくれる職場なので、やりがいがあり、今後は3DCADの知識も生かしエンジニアリングでのデータ一元化等、新しい取り組みを進めていくつもりです。

採用企業の声 生産技術部 門田様

佐藤さんは、工作機械全般の技能や知識があり、即戦力として対応しています。特に安全に関する知識は優れており、安心して一人で任せることができます。仕事に対して妥協しない姿勢は他メンバーからも好印象で高く評価しています。



佐藤さん(仮名)

#03 | 金属加工科

採用企業:有限会社エフケー工業
前職:食品加工 令和5年2月修了

訓練で知識や技能を幅広く学べたことで、選択肢を狭めることなく自分に合う職種を見極めることが出来ました。

現在は船体の外板を補強する骨組みに当たる部品の溶接組み立てを担当しています。今はまだ小組立の工程の一部を任されているに過ぎませんが、任せてもらえる範囲を広げられるよう今後も溶接技術を向上させていきたいです。

採用企業の声 代表取締役 深町様

業務は訓練とは大きく異なる製品規模、溶接条件のため最初は戸惑いも見せていましたが、条件や勤務を自分で探求しながら積極的に技能向上に取り組んで来ています。今はまだベテランの指導を受けながらの業務ですが、ポリテクセンター出身者は基礎がしっかりしているので上達が早いと感じます。



田中さん

#04 | 住環境コーディネート科

採用企業:イワモト建装
前職:事務員 令和4年8月修了

訓練では、施工実習が思い通りにいかないことが多くあり大変でしたが、部屋ができていく様子を見ていくと、最後は達成感があり、とても楽しかったです。

現在の業務では、ポリテクセンターで学んだ建築CADが、見積もり作成に役立っています。依頼のあったお客様の家を3DCADで作成することで、明確な寸法の作成やカラーシミュレーションもできるので、喜ばれています。

採用企業の声 代表 岩本様

松尾さんはお客様の期待や要望をしっかりと聞き取り、お客様のニーズに合った提案ができます。ポリテクセンターにはこれからも建築分野に関する付加価値の高い訓練を期待しています。



松尾さん

#05 | 電気設備技術科(企業実習付き)

採用企業:株式会社スカイ電気
前職:製造業 令和4年7月修了

22日間の企業実習では、本当に毎日楽しく過ごすことができました。実習に必要な知識は、事前にポリテクセンターでの訓練で実施しており、特に電気工事全般の内容が役に立ちました。

入社してからの数か月は、先輩と一緒に現場に出て、いろいろなことを教えていただきました。ある程度の仕事の流れを覚えたら、現場の仕事任せてもらえるようになり、毎日が楽しいです。

採用企業の声 教育担当 山本様

河野さんは企業実習期間から見ていますが、非常に礼儀正しく、積極的に学ぶ姿勢が見られました。また、ポリテクセンター出身者は定着が早く学んだ技術を当社の仕事内容に応用できるため、十分な資質を備えた人材を採用できます。



河野さん

※修了生及び企業への取材をもとに編集しております。

記事の全文や、その他の「修了生&企業の声」をホームページに多数掲載しています!





アーク溶接って？
ティグ
TIG溶接って？

アーク溶接とは、一般的に「溶接」といわれるものの総称です。加工する金属材料に応じて、TIG溶接や炭酸ガスアーク溶接など、さまざまな溶接方法があります。

TIG (Tungsten Inert Gas) 溶接は、ステンレスやアルミニウムなど、さまざまな金属の溶接に使われています。

火花が散らず、細かい作業に使用されるため、女性の技能者も増えつつあります。



キャド
建築CADって？

建築CADとは、パソコンを使って住宅の図面を描くソフトウェアのことです。

2次元(平面)と3次元(立体)による設計図の書き方があります。特に3次元CADでは、建物の外観や内観の完成イメージや、施工方法を表現することができるため、不動産の営業・販売や住宅リフォームなど、多くの企業で使われています。



キャド
CADって？

CAD (Computer Aided Design)とは、パソコンを使って設計図(図面)を描くソフトウェアのことです。

2次元(平面)と3次元(立体)による設計図の書き方があります。現在はCADを使った設計作業が主流で、特に3次元CADは誰でも直感的に形状を把握でき、部品組み立ての際に生じる不具合の早期発見や動作検証にも効果的です。

なお、同じ設計図を描くソフトでも、機械部品の図面と建築の図面では用途や目的が大きく異なりますので注意する必要があります。

機械CADデザイン科
…機械部品の図面を作成するCADを習得!

住環境コーディネーター科
…建築の図面を作成するCADを習得!
※使うソフトウェアが違います。



エヌシー
NCって？

NC (Numerical Control) 機械とは、数値制御(コンピュータ)機能をもつ工作機械のことです。CAM (Computer Aided Manufacturing) というソフトを使ってデータを作り、コンピューターに入力することで、NC機械を動かします。データさえ作成・入力して作動させてしまえば、ひとつの製品を短時間で大量に製造できるため、多くの製造現場で使われています。



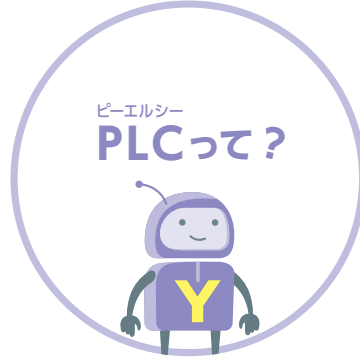
シーケンス
制御って
何に使われているの？

シーケンス制御は、家電製品をはじめ、自動販売機、工場の産業ロボットや信号機など、様々な装置や設備に使われています。自動化や省力化に大きく貢献していて、あらゆる分野で活用されています。



せんばん
旋盤って？
フライス盤って？

どちらも、金属加工に使われる工作機械の一種です。
旋盤とは、金属を回転させることで削り、円筒形のものを作る機械のことです。
フライス盤とは、金属を固定して回転する刃で削り、四角いものを作る機械のことです。用途に合わせて使い分けます。

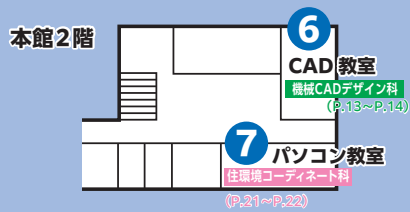
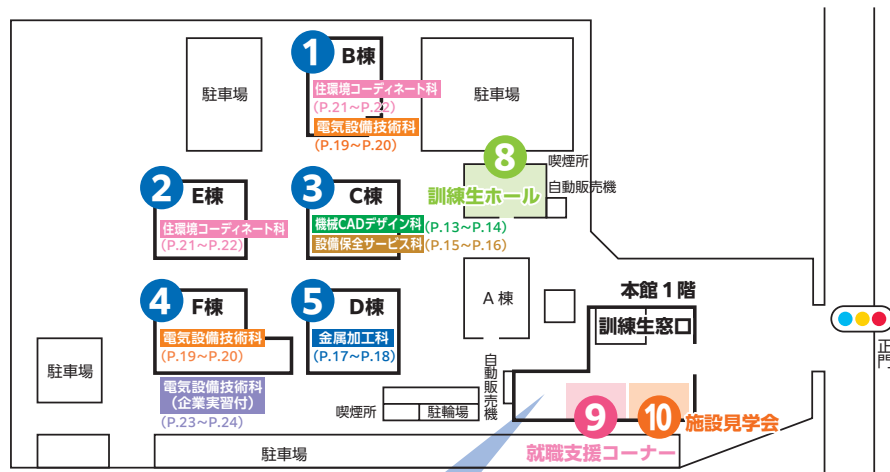


ピーエルシー
PLCって？

PLC (Programmable Logic Controller)はシーケンス制御回路をプログラムで構成する装置のことです。

工場の生産ライン等の複雑で大規模な機械の制御に使われていて、通信機能により遠隔地からの監視・制御が可能です。

ポリテクセンター山口 施設紹介



9 就職支援コーナー

安心＆充実の就職活動スペース！



就職活動をしっかりサポート P.8

10 施設見学会

気になるアレコレしっかり聞けます



施設見学会 P.3

実習場・教室



実際の製品作りに使われている
機械・設備で体得する、
実践的な授業を行っています！

1 B棟

住環境コーディネート科
電気設備技術科
エアコンやトイレ等の
取付の実習を行います。



2 E棟

住環境コーディネート科



木造家屋を利用し、内装施工の実習を行います。

3 C棟

機械CADデザイン科 設備保全サービス科



機械加工、設備保全の実習を行います。

4 F棟

電気設備技術科
(企業実習付)



電気設備技術科(企業実習付きコース
含む)の実習を行います。

5 D棟

金属加工科



金属加工科の実習を行います。

6 CAD教室

機械CADデザイン科



機械部品等の図面を作成するCADを
習得します。

7 パソコン教室

住環境コーディネート科



建築CAD・PCスキルを習得します。

8 訓練生ホール

快適に過ごせる
癒しの空間！



トイレをリニューアルし、パウダーコーナー(女性用トイレ)を新設しました！



お昼ご飯を食べたり、休憩したりする
スペースです。

ポリテクの
特徴
の
施設見学会
のご案内
コース
概要
コース
スケジュール
導入
講習
企業
実習
概要
就職
支援
1日
の
流れ
FAQ
ま
ご
の
流
れ
問
題
例
機
械
C
A
D
デ
ザ
イ
ン
科
サ
ー
ビ
ス
科
金
属
加
工
科
電
気
設
備
技
術
科
住
環
境
コ
ー
デ
ィ
ネ
ー
ト
科
電
気
設
備
技
術
科
(
企
業
実
習
付
)

ポリテクの
特徴
の
施設見学会
のご案内
コース
概要
コース
スケジュール
導入
講習
企業
実習
概要
就職
支援
1日
の
流れ
FAQ
ま
ご
の
流
れ
問
題
例
機
械
C
A
D
デ
ザ
イ
ン
科
サ
ー
ビ
ス
科
金
属
加
工
科
電
気
設
備
技
術
科
住
環
境
コ
ー
デ
ィ
ネ
ー
ト
科
電
気
設
備
技
術
科
(
企
業
実
習
付
)