

プリント基板設計技術

概要

基板設計の生産性の向上をめざして、効率化、適正化、最適化(改善)に向けたプリント基板設計実習を通して、プリント基板設計のポイントやプリント基板製作の工程およびPCB-CADの活用法など基板設計に必要な技術を習得します。

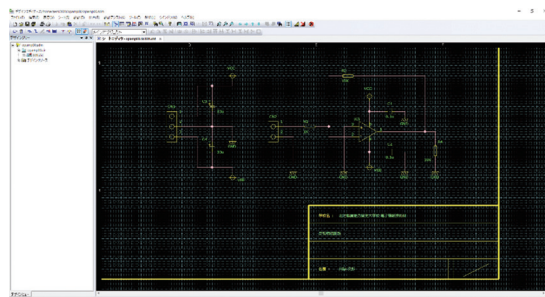
対象者

プリント基板の設計・製造に従事する技能・技術者等であって、指導的・中核的な役割を担う者又はその候補者

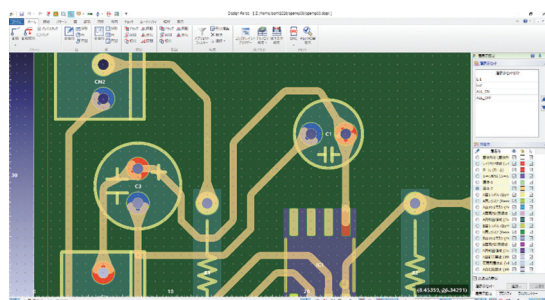
コース番号	日 程	時 間	日数	総時間	定 員	受 講 料
4D030	3月18日(土)、25日(土)	9:00~16:00	2	12H	10人	8,000円

内 容

- コース概要及び留意事項
 - 訓練コースの概要説明
 - 専門的能力の現状確認
 - 安全上の留意事項
- プリント基板の基盤知識
 - 基板の種類と構造
 - 基板の仕組み
 - プリント基板設計工程一連の説明
- 回路図作成工程
 - 回路図CADを利用した回路図作成
- プリント基板設計
 - プリント基板設計工程の説明
 - 新規基板作成
- 基板外形作成
 - 基板外形入力
 - 取り付け穴入力
 - 寸法線入力
- プリント基板で使用する部品関連工程
 - 部品ライブラリの利用
 - 新規部品作成
 - 部品配置
- 結線処理
 - 結線入力
 - 結線チェック
- アートの確認・評価
 - シルクの配置
 - 伝送路の評価
 - ガーバーデータ・NCデータ出力
 - 設計結果の検証
- まとめ
 - 実習全体の講評及び確認・評価



回路図CADソフトウェアによる回路図作成作業



プリント基板設計ソフトウェアによるパターン入力作業

使用機器 パソコン、電子CADソフトウェア

使用テキスト 自作テキスト

受講者持参品 筆記用具

講師 北陸職業能力開発大学校 講師