

# 【追加募集】のご案内

## ポリテクセンター鳥取は再就職を応援します！



### 11月開講コース

全科平均の  
令和5年度就職率 **89.2%**

# 受講生募集



誰にも負けない技術を自分の手に!!

### 5つの特徴

基礎から学べる  
新たなスキル

実技を重視した  
カリキュラム

仕事に直結する  
学びの分野

就職活動を  
手厚くサポート

経済的負担が  
少ない

### 募集コース

導入訓練  
付き

【定員】  
若干名

### 訓練期間

[7か月]

### 応募期間

### キャリア形成相談日

時代の変化に左右されない仕事をしてみませんか？

◆製造・建築(鉄骨)・設備(配管)関係のお仕事をされたい方にお勧めのコース◆

## ものづくり溶接科

◆建築の設計、施工、販売、リフォーム分野のお仕事をされたい方にお勧めのコース◆

## 住宅リフォーム技術科

住空間を快適にする仕事をしてみませんか？

11月6日(水)～令和7年5月29日(木)

10月18日(金)～10月23日(水)

10月25日(金)

※ハローワークの訓練窓口で、ご相談の上お申し込みください。



ものづくり溶接科  
就職率  
**94.1%**



住宅リフォーム技術科  
就職率  
**90.0%**

## 見学会

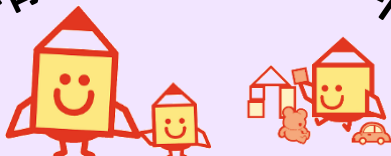
締め切り  
間近!

個別見学希望の方は、  
お気軽にご相談ください。



各コースやポリテクセンター鳥取の詳細などは、「受講生募集案内」をご覧ください。

子育て中でも安心・サポート



「託児サービス」利用料無料

らしく、はたらく、  
ともに



独立行政法人  
高齢・障害・求職者雇用支援機構 鳥取支部

### ポリテクセンター鳥取

鳥取市若葉台南7丁目1番11号 TEL(0857)52-8802



## 導入訓練について

一般コース（6か月間）の前に、社会人として求められる**チーム力**、**仕事の分析力**、**パソコンの基本操作（文書作成編、表計算活用編）**等、就職活動に役立つ基礎的能力を1か月間で習得します。

<訓練の概要>

- ◆職業訓練コースの意義
- ◆訓練内容の把握
- ◆チームで働く力（職場のコミュニケーション、ビジネスマナー、チームビルディングなど）
- ◆考え行動する力（アサーション[話し方]、効率的作業の取組、アイデア発想など）
- ◆自己表現の実践技術（基本・応用）
- ◆パソコン基礎講習（ワード・エクセルの操作、活用）

## キャリア形成相談について

◆キャリア形成相談を通じて、これまでの仕事を振り返り、再就職に必要なスキルを把握できます。

就職に向けて**ステップアップ**することができます。

## 受講生の決定について

選考試験は行いませんが、キャリア形成相談の実施結果を踏まえ、ハローワークと協議のうえ受講生を決定（合否決定）します。

## 募集要項

対象	再就職を希望し、ハローワークに求職の申し込みをされている方
応募方法	受講申込書（写真付き）を管轄の <b>ハローワークに提出</b> し、ハローワークの窓口にて <b>キャリア形成相談の予約</b> をしてください。
選考方法	ポリテクセンターで行うキャリア形成相談において、受講動機・意欲、訓練理解度等の確認を行い、受講生を決定します。
キャリア形成相談日	10月25日（金）
入所説明会	10月30日（水）に入所説明会を行いますので、合格者は出席してください。

※入所1か月後、一般コース(定員:溶接 若干名/住宅 若干名)と合流します。



受講者の希望により

“女性専用パウダールーム”を完備

### ■ポリテクセンター鳥取 見学会・体験会申込書(本人控え)■

参加希望日 (見学会・体験会)	
希望訓練科	

Web 申込

