

在職者向け研修のご案内

 LANの概要知識と構築技術を習得したい

能力開発セミナー

製造現場におけるLAN活用技術

▶セミナーの概要

製造現場においてネットワーク化することで情報や資源の共有を図ることができ、生産性向上が期待できます。

本セミナーではLANのプロトコルに関する知識やネットワーク機器の使用法を理解することにより、LANの設計・構築および管理について学ぶことができます。

LAN構築に関しての技術・技能を学びたい方におすすめです。

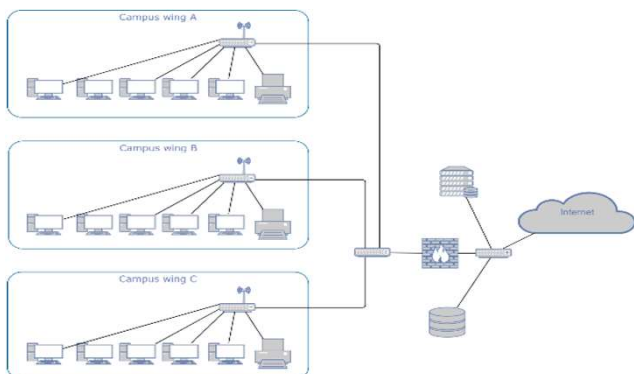
▶カリキュラム概要

1
目次

- (1) ネットワーク概要
 - ・ネットワークの概要とプロトコル
 - ・ネットワークの種類と構成
 - ・ネットワークの活用事例
- (2) プロトコル概要と設定
 - ・Ethernetプロトコル
 - ・TCP/IPプロトコル
- (3) ネットワーク機器の役割と設定
 - ・ハブ
 - ・ルータ
 - ・スイッチ

2
目次


- (4) LAN構築実習
 - ・ネットワークシミュレーションツールを使用してLAN構築実習
 - ・実機によるLAN構築実習
- (5) まとめ



コース番号	TIA20
開催日	令和6年 8月21日(水)、8月22日(木)
時間	9:00~16:00(合計12H)
受講料	10,000円(税込)
会場	東北職業能力開発大学校 宮城県栗原市築館字萩沢土橋26
定員	10人 ※先着順
持ち物	筆記用具
使用機材	パソコン、LAN関連機器

申込締切日

コース開始日の2週間前

 受講のお申し込みは、受講申込書(裏面)に必要事項をご記入の上、FAXまたはメールでお送りください



お問い合わせ先

東北職業能力開発大学校 援助計画課

TEL:0228-22-6615

FAX:0228-22-2432

Mail:tohoku-college03@jeed.go.jp