

就職支援アドバイザーが就職をサポート



April

4月

公共職業訓練 受講生募集!!

／ 図面の知識、CAD操作を身に付けよう! ／

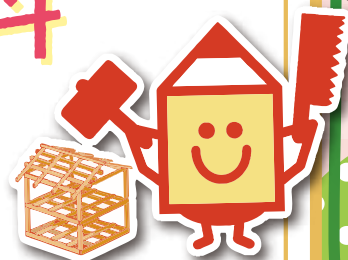
受講料
無料

住宅CAD デザイン科

訓練期間

令和7年4月1日(火)～
令和7年7月31日(木)

定員 **20名**



募集期間

令和7年1月16日(木)～令和7年3月6日(木)

選考日

令和7年3月19日(水)

雇用保険受給者は訓練期間中の雇用保険延長制度あり(条件あり・要ハローワーク確認!!)

らしく、はたらく、ともに

受講のお申込みは、お近くのハローワークへ!



独立行政法人高齢・障害・求職者雇用支援機構栃木支部 栃木職業能力開発促進センター

ポリテクセンター栃木



各コースの詳細内容はコースガイドまたはホームページをご確認ください。

お問い合わせ

訓練課

TEL028-621-0689

FAX028-622-9498

〒320-0072

栃木県宇都宮市若草1-4-23

訓練科名	定員	費用	訓練内容
住宅CADデザイン科	20名	約3,000円 (テキスト代として)	住宅の知識、図面の知識、CAD製図、模型製作、3次元モデルの技能を習得します。建築、建設業で設計や事務職、営業を目指す方におすすめします。

※テキスト代は変更となることがあります。

受講対象者 ハローワークに求職の申込みを行っている方のうち、次のすべてに当てはまる方が対象です。

1. 職業に必要な技能と知識を習得して、就職することを望まれる方。
2. 職業訓練を受講することに熱意のある方。
3. 職業訓練の内容を理解するために最低限必要な基礎学力を有している方。
4. 職業訓練を受講・修了するのに支障がない方。



訓練時間 訓練休日:土・日・祝日・年末年始及び当センターが指定する日

月～金 1限目9時10分～ 4限目12時45分まで訓練を行います。なお、訓練終了後に簡単な教室の清掃及び後片付けを行います。

申込方法 相談及びお申込みは、すべてお近くのハローワークになります。

1. 居住地を管轄するハローワークに求職申込みを行い職業相談を受ける。
2. 受講を希望する科が決まったら「職業訓練受講申込書」及び「(裏面)面接補助シート」をハローワークに提出し応募する。
※その際、胸から上の写真(縦40mm×横30mm)が必要です。

選考試験 選考試験は、筆記試験と面接を行います。

入所選考日の1週間前後に、入所選考通知書を簡易書留で郵送します。

※選考試験の時間帯(9時00分～12時00分、または12時45分～16時30分)等が記載されています。

※受講申し込み者が定員に満たない場合でも、受講不決定となることがあります。ご了承ください。

訓練見学会 訓練見学会の参加申込みは、居住地を管轄するハローワークへ

訓練見学会は原則、火曜日の午後を開催しています。

(火曜日以外に実施する日については、ホームページやコースガイドなどをご確認ください。)

訓練の受講を希望される方は、なるべく訓練見学会に参加することをおすすめしますが、お申込み多数の場合は、日程変更していただくことがあります。あらかじめご了承ください。

雇用保険受給者は訓練期間中の雇用保険延長制度あり(条件あり・要ハローワーク確認!!)

らしく、はたらく、
ともに

独立行政法人高齢・障害・求職者雇用支援機構栃木支部
栃木職業能力開発促進センター

ポリテク栃木

検索



ポリテクセンター栃木

お問い合わせ:訓練課 TEL028-621-0689 FAX028-622-9498
〒320-0072 栃木県宇都宮市若草1-4-23



各コースの詳しい訓練内容は、ポリテクセンター栃木のホームページをご覧ください。
また、受講のご相談・お申込は、ハローワークの相談窓口へお申し出ください。