



申込み締切

1/30

コース番号  
3M522

## 半自動アーク溶接技能クリニック（板材編）



半自動炭酸ガスアーク溶接で必要とされる各種姿勢によるすみ肉溶接や突合せ溶接の実技を中心に行います。また、実習を通して自己の溶接条件の確認を行います。

日時 2025年

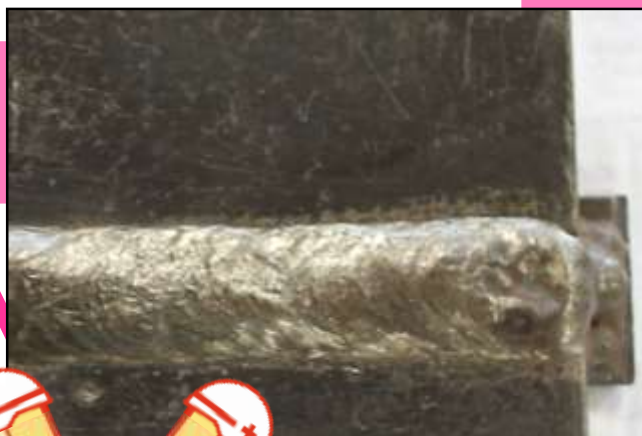
2月27日(木)～2月28日(金) 9:30～16:30

訓練日数 2日間(12時間) 受講料 18,000円(税込) 定員 10名

先着順

### Point1 溶接の理論を学ぶ

半自動アーク溶接の仕組み、特徴  
溶接材料の種類、特徴、取扱い  
溶接機の正しい取扱い、点検の仕方  
ビードオンプレート



### Point2 各種溶接を実践

下向きすみ肉溶接  
水平すみ肉溶接  
下向き突合せ溶接



### Point3 溶接結果の評価

すみ肉溶接箇所の外観チェック  
(脚長、溶接欠陥等の判定)  
突合せ溶接の外観チェック  
及び曲げ試験(溶接欠陥等の判定)



# 溶接加工

金属加工 / 成形加工

被覆アーク溶接  
技能クリニック（板材編）

ステンレス鋼のTIG溶接  
技能クリニック（板材編）

半自動アーク溶接  
技能クリニック（板材編）

アルミニウム合金のTIG溶接  
技能クリニック（板材編）

設計・施工管理に  
活かす溶接技術

オンライン

## 使用機器・教材等

(株)ダイヘン製 DM350  
パナソニック溶接システム(株)製 YD-350GR3、  
YD-350KR2

## 持ち物

筆記用具、作業服（長袖、長ズボン）、  
作業帽、安全靴

## その他

溶接用保護具（遮光面、革手袋等）が無い場合は当日貸し出し可。  
使用テキスト等は当日お渡しします。

## 利用者の声

- 今回の講習で溶接の仕組みを理解することができ、今後は安心して作業ができる。
- 半自動アーク溶接についての知識や技術が身についたことで、現場作業者と専門的な話ができる。

受講申込書が複数枚必要な場合は裏面をコピーしてお使いください。  
※下記必要事項をご記入の上、FAX(054-285-5192)又は郵送してください。 申込日：20 年 月 日

## 2024年度 能力開発セミナー 受講申込書

コース 番号	コース名	コース 開始日	ふりがな		性別	就業状況	生 年 月 日 (西暦)	備考 (経験・技術等)
			受 講 者 氏 名	姓 名				
3M522	半自動アーク溶接 技能クリニック (板材編)	2/27			男 ・ 女	正社員 非正規雇用 その他	年 月 日	
ふりがな							申込担当者所属部署	申 込 担 当 者 氏 名
企業名・事業所名								
住所（請求書送付先）・TEL・FAX								
〒							連絡先 ☎ ( ) -	FAX ( ) -

※保有個人情報保護について  
○独立行政法人高齢・障害・求職者雇用支援機構は「個人情報の保護に関する法律」（平成15年法律第57号）を遵守し、保有個人情報を適切に管理し、個人の権利利益を保護いたします。  
○ご記入いただいた個人情報については能力開発セミナーの受講に関する事務処理（連絡、修了証書の交付、修了台帳の整備）及び業務統計、当機構の能力開発セミナーや関連するセミナー・イベント等の案内に使用するものであり、それ以外に使用することはありません。

受付	/	記帳	/	入力	/	受付No.	処理者
----	---	----	---	----	---	-------	-----