



コース番号  
3H131

# 木造住宅の構造安定性能設計技術

木造住宅設計の生産性の向上のために、木造住宅の性能表示制度に対応した演習課題を通して、住宅の構造安定性を確保した構造計画・設計・計算できる技能・技術を習得します。

日時 2022年

12月15日(木) ~ 12月22日(木) 9:30~16:30

訓練日数 2日間 (12時間)

受講料 7,000円 (税込)

定員 先着順  
10名

受講  
対象者

木造住宅の設計・施工・監理・検査業務に従事する方又はその予定の方

訓練  
内容

1. コース概要
2. 住宅性能表示の概要
  - (1) 「構造の安定」の概要
  - (2) 等級項目について
3. モデルプランによる演習
  - (1) 演習モデルプランの概要
  - (2) 性能表示の壁量設計
  - (3) 必要床倍率と平均存在床倍率
  - (4) 筋かい端部・柱頭柱脚
  - (5) 床・屋根の外周の横架材の接合部
  - (6) 横架材のスパン表による断面算定
4. まとめ

# 木質構造設計

建築構造設計

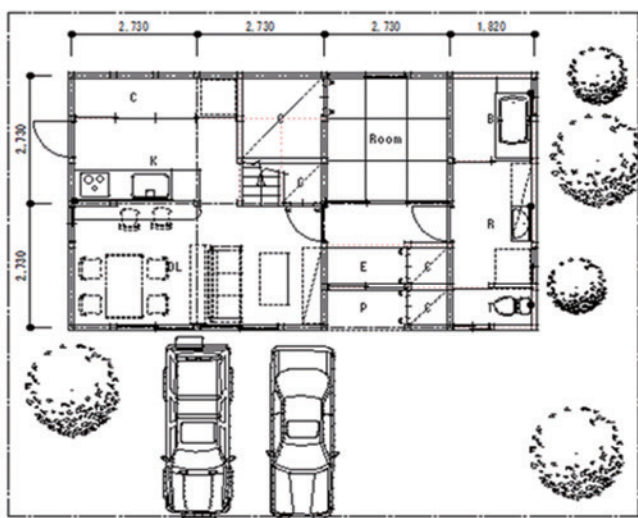
住宅性能評価に対応する床倍率や接合部倍率を中心に学べるので、「木造住宅における許容応力度設計技術」の前準備の受講におすすめです！  
木造住宅の構造をこれから学ぶ方は「木造住宅における壁量計算技術」とのセット受講をおすすめします！

木造住宅における  
壁量計算技術

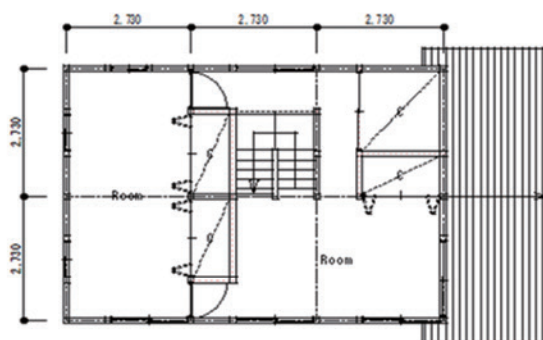
木造住宅の構造安定性能  
設計技術

木造住宅における  
許容応力度設計技術  
＜軸組編/2×4編＞

RENEWAL!



1F平面図 1:100



2F平面図 1:100

例：(演習モデルプラン)

## 利用者の声

- 計算方法等を知ることができて良かった。

※下記必要事項をご記入の上、FAX(054-285-5192)または郵送してください。

申込日：20 年 月 日

## 能力開発セミナー 受講申込書

コース番号	コース名	コース 開始日	フリガナ		性別	就業状況	生年月日(西暦)	備考 (経験・技術等)
			受講者名					
3H131	木造住宅の構造安定性能 設計技術	12/15	男	正社員	男・女	正社員 非正規雇用 その他	年 月 日	
フリガナ 勤務先名・事務所名							申込担当者所属部署	
住所(請求書送付先)・TEL・FAX							申込担当者氏名	
連絡先 ☎ ( ) -			FAX( ) -					
受付	/	記帳	/	入力	/	受付No.	処理者	

ポリテクセンター静岡 訓練課

〒422-8033 静岡市駿河区登呂3丁目1番35号 TEL:054-285-7184 FAX:054-285-5192

<https://www3.jeed.go.jp/shizuoka/poly/zaishoku/index.html>

