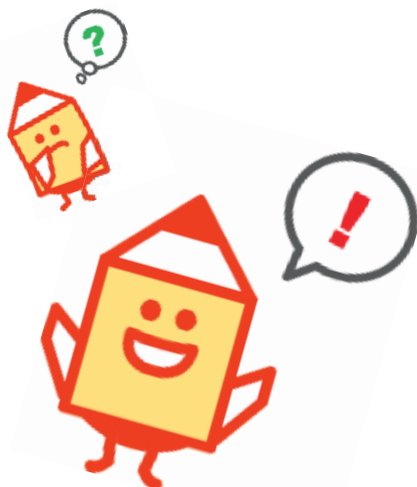


10名様以上なら、

# オーダーコース



◆◆◆ 先生が来てくれるから、移動時間を節約できます ◆◆◆



- ◇ 貴社の課題に合わせてカリキュラムをカスタマイズできます。
- ◇ 実施日時や訓練時間のご要望承ります。
- ◇ 貴社の会議室等で実施できます。当センター開催もOK！
- ◇ 複数の事業所様で10名様以上での開催も承っています。
- ◇ 対面、オンライン（同時双方向）、対面とオンラインの併用での受講もできます。
- ◇ 受講料は、おひとり2,200～6,600円（税込）
- ◇ 支給要件を満たせば、国の助成金（人材開発支援助成金等）を利用できます。

◇ コース選定、実施機関との調整は、当センターがお手伝い ◆◆◆

[A社]製造業/従業員数44人

- ・昨年度の「DXの推進」で、DXの考え方、企業変革の有効性を理解した
  - ・具体的な実現事例を知り、自社のDX進捗状況の現状認識を行い、課題整理を行いたい
- [対象] 中堅・リーダー層 10人

製造分野におけるDX推進  
6時間×1日 3,300円/人

[B社]社会福祉業/従業員数140人

- ・各事業所の管理者のスキルや意識を同じ水準にしたい
  - ・自律した働き方ができるようにしたい
  - ・1日目終了時に課題を与えてもらいたい
- [対象] 管理者層 17人

組織力強化のための管理  
3時間×2日 3,300円/人

[C社]情報通信業/従業員数142人

- ・顧客の真のニーズを把握し、顧客の期待を上回る提案ができる営業力・提案力を身に付けさせたい
  - ・ロールプレイングなど、実践を交えた内容として欲しい
- [対象] 若年者層 21人

提案型営業実践  
6時間×1日 3,300円/人

らしく、  
はたらく、  
ともに

# JEED

独立行政法人高齢・障害・求職者雇用支援機構 滋賀支部

ポリテクセンター滋賀 生産性向上人材育成支援センター

〒520-0856 滋賀県大津市光が丘町3-13 JR石山駅から徒歩10分、京阪唐橋前駅から徒歩5分/無料駐車場あり

(担当)生産性センター業務課

TEL: 077-537-1176 E-mail: shiga-seisan@jeed.go.jp

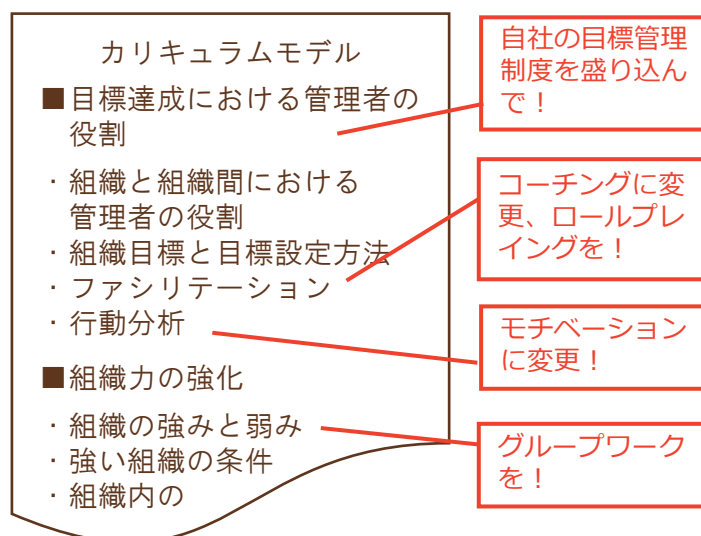
20241127

## 10名様以上なら、オーダーコース

### コースやカリキュラムは？

- ◇「生産性向上支援訓練カリキュラムモデル」から、コースを選択。
- ◇カリキュラムモデルは130コース程度あり、業務改善、リーダー育成、ノウハウ継承、顧客拡大、デジタル技術の活用、ITの活用など、テーマも豊富。
- ◇カリキュラムは、貴社の課題に合わせたカスタマイズや、貴社のデータを活用した演習も可能。
- ◇コース選択や訓練内容のご相談承ります。

### カリキュラムのカスタマイズって？



### 効果は？

#### 研修という場で「考える」ことにより、より向上した業務を行える

[事業内容] 結婚式場運営  
 [従業員数] 83人  
 [受講コース] チーム力の強化と中堅・ベテラン従業員の役割など

内容をオーダーで決められるというところは大変魅力的でした。どの部署も教育を課題としていたため、研修後は、部下育成やお互いのコミュニケーションの取り方に活用しています。

### 手続きは？

- STEP1** 当センターとご相談  
「利用確認書」のご提出
- STEP2** 実施機関を含め打ち合わせ  
カリキュラム等決定
- STEP3** 「受講申込書」のご提出  
受講料のお振り込み
- STEP4** 訓練受講  
ご相談から開催まで概ね3か月

### 人材開発支援助成金とは？

事業主等が雇用する労働者に対して、その職務に関連した専門的な知識及び技能の習得をさせるための職業訓練等を計画に沿って実施した場合に、訓練経費や訓練期間中の賃金の一部等を助成する制度です。

人材育成支援コースなどのコースがあり、コースによって、支給要件や助成率が異なります。また、開講日の1か月前までに管轄の労働局に計画を提出するなど要件があります。くわしくは、直接労働局にお問い合わせください。

[お問い合わせ先]  
 滋賀労働局 職業安定部 職業対策課  
 TEL 077-526-8686

### よくあるご相談

- ◇自社だけで10人以上は困難です。  
→グループ会社など複数の企業での開催もできます。
- ◇3時間ずつ2回に分けて開催できますか？  
→できます。ただし、開講日と終了日の間が6か月以内など、条件があります。
- ◇パソコンは、準備してもらえますか？  
→実施機関が準備した会場で受講いただくか、実施機関が貴社にパソコンを持ち込みます。ただし、準備できる台数には制限があります。
- ◇希望したら、必ず利用できますか？  
→予算に限りがありますので、ご要望にお応えできないこともあります。

