

12月入所生募集

過去5年
平均就職率
88.8%
R元年度～R5年度
実績



導入講習付き訓練



導入講習付き訓練とは

1ヵ月間の導入講習を受講し、引き続き6ヵ月間の本訓練を受講するハロートレーニングです。導入講習付き訓練を希望される方は、本訓練のいずれかを選択したうえでの受講となります。

社会人として基礎的なコミュニケーション等のヒューマンスキルを習得します。

導入講習 (1ヵ月間)	就職のための 職業能力開発の導入	訓練コースの意義、訓練内容の把握と仕事理解、就職活動の事例紹介、これまでの自分の整理と今後の活動計画
	チームで働く力	企業が求める能力を知る、自身の振り返り、自身を表現する、コミュニケーションの基本、ビジネスマナー、チームビルディング
	考え行動する力	自分と相手を尊重する表現技法、自己表現方法、トラブル解決
	仕事を見つける力	職業に対する興味と職業探索、就職先に求める条件の整理、仕事に必要な能力、会社が求める人材、仕事のマッチング
	ITリテラシー	PCを使いこなせる能力開発(文書作成、表計算など)、プレゼンテーション実践技術

受講料
無料



HP



Instagram

募集期間

令和6年

9月18日(水)～10月29日(火)

入所選考日

令和6年11月6日(水)

合格発表日

令和6年11月15日(金)

訓練期間

令和6年12月3日(火)

～令和7年6月30日(月)

CAD・生産サポート科

定員
15名

CADによる機械図面の作成、原価計算や品質管理に関する技能及び知識を学びます。

【主な関連資格】 CAD利用技術者試験(機械) 簿記検定、品質管理検定 等

主な
仕事

- CADオペレーター
- 設計補助 ● 工場事務
- NCオペレータ など



電気設備技術科

定員
15名

電気工事、CAD(電気配線図作成)、太陽光発電、制御盤の制作・保守点検の技能及び知識を学びます。

【主な関連資格】 第二種電気工事士 消防設備士乙種四類 等

主な
仕事

- 電気工事 ● 設備管理
- 製造(配電盤・制御盤組立)
- 消防設備技術者 など



住環境コーディネイト科

定員
15名

建築CAD、室内のレイアウト、インテリア施工に関する技能及び知識を学びます。

【主な関連資格】 色彩検定、福祉住環境コーディネーター 等

主な
仕事

- 施工管理
- 住宅アドバイザー
- 住宅営業 など



テクニカルメタルワーク科

定員
12名

各種金属の溶接法、板金、製図等に関する技能及び知識を学びます。企業実習付き(約1ヵ月間) 概ね55歳未満の方

【取得可能な資格】 【技能講習】ガス溶接 【特別教育】アーク溶接、自由研削砥石

主な
仕事

- 溶接工 ● 船舶造修工
- 製缶工 ● 組立工 など



※定員は12月生、1月生を合わせた人数です。 ※資格は取得を保証するものではありません。

▶ YouTube にて動画公開中!

施設見学会

(13:00～15:00)

訓練体験会

★印の日

(14:00～16:30)

令和6年

9月 10月 11月 12月

17日(火) ★8日(火) 13日(水) 23日(月)

25日(水) 15日(火) ★19日(火)

★22日(火)

★30日(水)

●参加希望の方は、ポリテクセンター佐世保に電話にてお申込みください。

●雇用保険を受給中の方は、失業認定の就職活動として認められます。

●★印の日は訓練体験ができます。施設見学は上記日程以外でも随時対応いたします。お気軽に当センターへご相談ください。



溶接girl奮闘記①



住環境コーディネイト科 受講生に聞いてみた



CAD・生産サポート科 受講生に聞いてみた



独立行政法人高齢・障害・求職者雇用支援機構 〒859-3242 佐世保市指方町 668 番地

ポリテクセンター佐世保

☎ 0956-58-3118

🅐 駐車場完備

ポリテクセンター佐世保について

■ポリテクセンター佐世保では、**ものづくり分野への再就職**を目指す求職者の方々に、キャリアアップや希望する仕事に就くためのハポートレーニング（公共職業訓練）を実施しています。

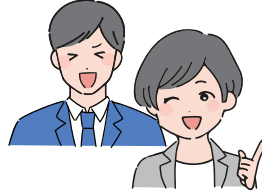
■個別面談（キャリアコンサルティング）、応募書類の添削、求人企業の会社説明会の開催など、**きめ細やかな就職活動支援**も実施しています。



職業訓練 Q&A

Q. お金はどのくらいかかりますか？

A. 受講料は無料です。テキスト代及び保険料等は自己負担です。コースによって金額が変わりますので、詳しくは当センターのパンフレットをご覧ください。また、作業服、安全靴は各自ご用意ください。



Q. 興味はあるのですが、ものづくりの経験がなく訓練についていけるか不安です。

A. 設備機器の充実した環境で基本からじっくり学べますので、ものづくりの経験がない方でも安心して受講いただけます。プロへの第一歩を踏み出してみませんか？



【転職事例】

科名	年齢	性別	主な経験	就職先職種	科名	年齢	性別	主な経験	就職先職種
CAD・生産サポート科	30代	男	不動産営業 →	CADオペレーター	電気設備技術科	30代	男	卸売業営業 →	プラント設備管理
	40代	女	理学療法士 →	電子部品検査		40代	女	小売業事務 →	制御盤組立
	30代	男	小売業販売 →	機械加工		50代	男	製造業営業 →	電気工事
溶接施工科 テクニカルメタルワーク科	40代	男	水産品販売 →	溶接工	住環境コーディネイト科	30代	女	一般事務 →	施工管理
	30代	男	接客・販売 →	溶接工		40代	男	介護職 →	設備管理
	30代	女	小売業販売 →	金属加工		20代	女	小売業販売 →	リフォームアドバイザー

午前 訓練受講の1日

午後

9:10
ラジオ体操



9:15
朝礼・午前の訓練開始



12:00
お昼休み



12:45
午後の訓練開始



14:30/15:25/16:20
清掃



14:35/15:30/16:25
放課後



MAP



〒859-3242 佐世保市指方町 668 番地

TEL: 0956-58-3118 FAX: 0956-58-3120

<https://www3.jeed.go.jp/sasebo/poly/>



独立行政法人高齢・障害・求職者雇用支援機構

ポリテクセンター佐世保