

追加

公共職業訓練受講生募集

短期間、短時間訓練スタート!

1日4時間
約4ヶ月間

August
8月
開講

技術を身につけ、長く働ける仕事を!!

文書処理

電話対応

経理・出納

CAD製図

事務関連の知識等を基礎から学び、幅広い関連職種を目指す!!

ものづくり科 サポート科

訓練期間

訓練動画



受講料
無料

令和8年8月4日(火)～

令和8年11月26日(木)

10名程



募集期間：令和8年7月2日(木)～令和8年7月28日(火)

託児
サービスあり

子育て中の方も安心して受講できるよう、訓練受講中、お子さんを周辺の託児施設に預けられる託児サービスを行っております(受け入れ可能な託児施設が確保できない場合には、利用できないことがあります)。事前にご相談下さい。



独立行政法人高齢・障害・求職者雇用支援機構埼玉支部
埼玉職業能力開発促進センター

ポリテクセンター埼玉

【訓練第一課】



←HPはこちら

住所：〒336-0931 埼玉県さいたま市緑区原山2-18-8 TEL:048-882-4138 FAX:048-882-4166

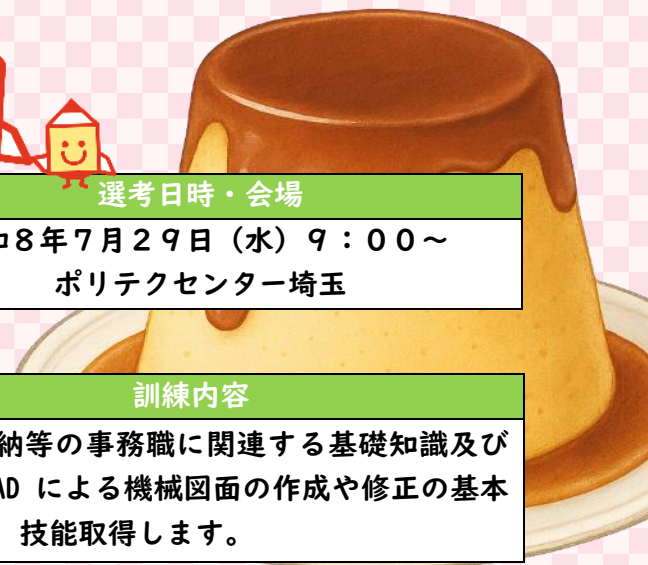
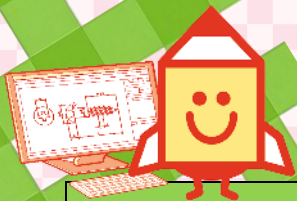
窓口開設時間：8時45分～17時00分(土日・祝祭日及び年始年末は休みです。)

ポリテク埼玉

検索

各コースの詳しい訓練内容は、ポリテクセンター埼玉のホームページをご覧ください。

また、受講のご相談・お申込みは、ハローワークの訓練窓口へお申し出ください。



募集期間	選考日時・会場
令和8年7月2日（木）～令和8年7月28日（火）	令和8年7月29日（水）9：00～ ポリテクセンター埼玉

訓練科名	定員	費用	訓練内容
ものづくり サポート科	10名程	約5,500円程度 (テキスト代として)	会計や出納等の事務職に関連する基礎知識及び 2次元 CAD による機械図面の作成や修正の基本的な知識、技能取得します。



受講対象者

- ・ ハローワーク（公共職業安定所）に求職申し込みをされている方
- ・ 技能・技術を身に付けて再就職を目指す方
- ・ 原則、受講開始日からさかのぼって1年以内に公共職業訓練又は求職者支援訓練の実践コースを受講されていない方

〈おすすめの方〉

- ・ じっくりものづくりを理解したい方
- ・ 介護や育児等時間的な制約がある方

訓練時間

土日・祝日及び指定された日を除き毎日 10時15分～14時45分まで訓練を行います。

※数日程度上記の時間が変更となる場合があります。

申込方法

1. 居住区を管轄するハローワークに求職申し込み就職相談を受ける。
2. 「職業訓練受講申込書」及び「（裏面）面接補助シート」をハローワークに提出し応募する。
3. 選考時に、HWにて受付済の入所願書と受験票をご持参ください。

訓練見学会

- ・ 1回目7月7日（火）
- ・ 2回目7月14日（火）
- ・ 3回目7月21日（火）

【訓練見学会】
こちらから
申し込みます！



電話：048-882-4138