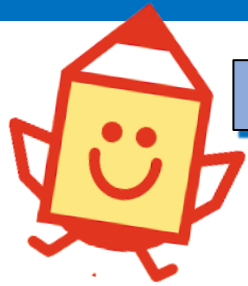


「やってみたい」から「やって良かった」へ



7

ハロートレーニング (公共職業訓練)

受講料無料

テキスト代除く

月生募集中!!

就職率 93.8%
(R7年10月末現在)

溶接クラフト科



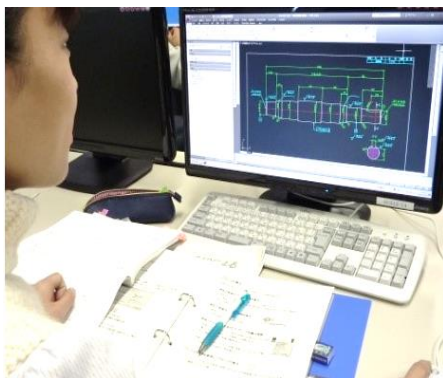
有効求人倍率1.92倍(製品製造金属)
溶接機の構造など初歩的などところから段階的に技術の習得ができる訓練を実施中!!



／利用者の声＼

定員: 12名

CAD・NC技術科



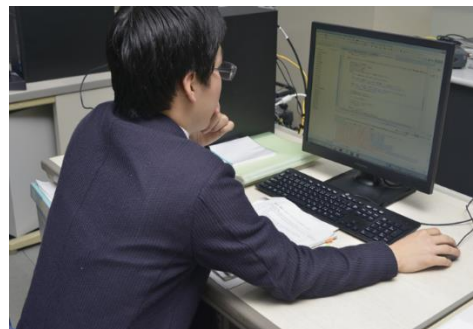
有効求人倍率4.62倍(機械整備関連)
CADとプログラミングによる機械加工を幅広く学び、機械技術者を目指そう!!



／利用者の声＼

定員: 20名

ICTエンジニア科 (導入訓練付コース)



有効求人倍率3.15倍(東京IT技術)
ネットワーク、アプリケーションに関する知識、技術を学びIT業界へ!



／利用者の声＼

定員: 20名

募集概要

訓練期間 令和8年7月1日(水)～令和8年12月24日(木): 溶接クラフト科、CAD・NC技術科
令和8年7月1日(水)～令和9年1月28日(木): ICTエンジニア科(導入訓練付コース)

訓練時間 土日・祝日及び指定された日を除き毎日 9:20～15:40(昼休み12:00～13:00)

受講対象者 ・ ハローワーク(公共職業安定所)に求職申し込みをされている方 ・ 技能・技術を身に付けて再就職を目指す方
・ 原則、受講開始日からさかのぼって1年以内に公共職業訓練又は求職者支援訓練の実践コースを受講されていない方

受講要件 ・ 訓練コースに関連する職種への再就職を希望されている方 ・ 訓練内容を理解するとともに受講熱意のある方
・ 訓練内容を理解するために必要な基礎学力のある方 ・ 訓練コースの受講・修了に支障がない方

選考日時 令和8年6月5日(金) 9:00～ ポリテクセンター埼玉(埼玉職業能力開発促進センター)

会場 ※ 選考結果は、令和8年6月12日(金)に本人あて郵送

選考方法 筆記、面接、入所願書等の内容を含め総合的に判断して可否を決定します。

※1 受講要件と関係ない事項は、選考に影響しません。

※2 選考日当日の遅刻は、原則として受験ができません。

裏面もご覧ください

募集期間 令和8年4月27日(月)～令和8年5月29日(金) ※居住地を所管するハローワークへお申込みください

訓練コース説明会

各日13:30～(受付13:00～)

第1回目 令和8年4月28日(火)

第2回目 令和8年5月12日(火)

第3回目 令和8年5月19日(火)

第4回目 令和8年5月26日(火)

こちらから
申し込めます!



お電話はこちら! 048-882-4138

ご参加いただいた雇用保険受給資格者の方には、参加証明書を発行いたします。(求職活動の実績となります。)

溶接クラフト科(女性溶接士、増えています!) CAD・NC技術科(製造業で幅広く活躍できる)

訓練内容	想定される仕事
●金属加工基本	●溶接工
●炭酸ガスアーク溶接作業	●製缶工
●炭酸ガスアーク溶接施工計画 / 非破壊検査	●板金工
●被覆アーク溶接作業	●配管工
●TIG溶接作業(ステンレス鋼)	●組立工
●アルミニウム合金溶接 / 動力プレス	●非破壊検査員

訓練内容	想定される仕事
●機械製図	●NC旋盤工
●2次元CAD製図	●マシニングセンターオペレーター
●3次元CAD	●金型工
●旋盤 / NC旋盤	●検査工
●フライス盤 / マシニングセンター	●CADオペレーター
●ワイヤ放電加工 / CAM	

ICTエンジニア科(導入訓練付)(IT技術者なろう!)

訓練内容	想定される仕事
●ネットワーク構築技術	●プログラマ
●ネットワークサーバ構築技術	●システムエンジニア
●データベース活用技術 / システム構築技術	●ネットワークエンジニア
●システム開発技術	●ヘルプデスク
●Webアプリケーション開発技術	●サーバ運用、監視
●Androidアプリケーション開発技術	



基礎から学び安全教育の徹底で
未経験・初心者の方でも安心!



各地から浦和駅まで便利なアクセス

大宮駅から	約8分
川口駅から	約12分
南越谷駅から	約20分
川越駅から	約40分
春日部駅から	約40分
所沢駅から	約50分
熊谷駅から	約50分
新松戸駅から	約35分
池袋駅から	約20分

国際興業バス

JR浦和駅からバスのご案内

- 1番バス乗り場から「原山」下車徒歩3分
- 2番バス乗り場から「駒場運動公園入口」下車徒歩5分

お問い合わせ先



独立行政法人高齢・障害・求職者雇用支援機構 埼玉支部
埼玉職業能力開発促進センター

ポリテクセンター埼玉

【訓練第一課】



←HPIはこちら

住所: 〒336-0931 埼玉県さいたま市緑区原山2-18-8 TEL:048-882-4138 FAX:048-882-4166

窓口開設時間: 8時45分～17時00分(土日・祝祭日及び年始年末は休みです。)

ポリテク埼玉

検索