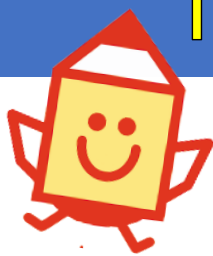


「やってみたい」から「やって良かった」へ



ハロートレーニング (公共職業訓練)

5月生募集中!

受講料無料  
テキスト代除く

就職率 90.9%  
(R5年度実績)

機械加工エンジニア科  
(企業実習付コース)



R5年度  
就職率100%

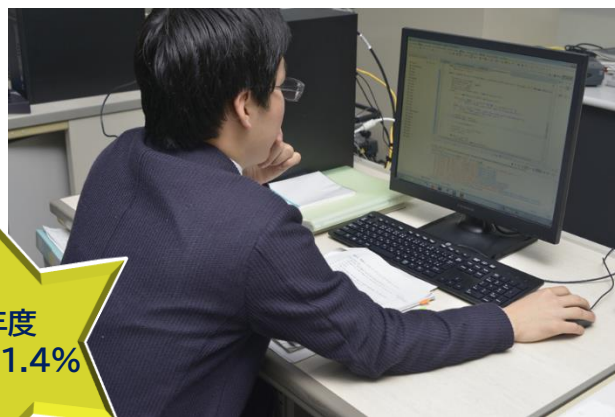
IT・ソフトウェア…じゃない仕事が好き。  
自分のしごとを実感したいという方におすすめ!

定員: 10名



動画紹介はこちら

ICTエンジニア科  
(導入訓練付コース)



R5年度  
就職率91.4%

ネットワーク、アプリケーションに  
関する知識、技術を学びIT業界へ!

定員: 20名



利用者の声

募集概要

訓練期間	令和7年5月8日(木)～令和7年11月26日(水)
訓練時間	土日・祝日及び指定された日を除き毎日 9:00～15:15(昼休み11:45～12:30)(企業実習等を除く)
受講対象者	・ハローワーク(公共職業安定所)に求職申し込みをされている方 ・技能・技術を身に付けて再就職を目指す方 ・原則、受講開始日からさかのぼって1年以内に公共職業訓練又は求職者支援訓練の実践コースを受講されていない方
受講要件	・訓練コースに関連する職種への再就職を希望されている方 ・訓練内容を理解するとともに受講熱意のある方 ・訓練内容を理解するために必要な基礎学力のある方 ・訓練コースの受講・修了に支障がない方 ・【企業実習付コース】①概ね55歳未満の方 ②ハローワークでジョブカードを活用したキャリアコンサルティングを受けた方
選考日時	令和7年4月8日(火) 9:00～
会場	ポリテクセンター埼玉(埼玉職業能力開発促進センター)
選考方法	筆記、面接、入所願書等の内容を含め総合的に判断して可否を決定します。 ※1 受講要件と関係ない事項は、選考に影響しません。 ※2 選考日当日の遅刻は、原則として受験ができません。
募集期間	令和7年3月3日(月)～令和7年3月28日(金)※居住地を所管するハローワークへお申込みください

訓練コース説明会 各日13:30～(受付13:00～)

第1回目 令和7年3月3日(月) 第2回目 令和7年3月10日(月)  
第3回目 令和7年3月17日(月) 第4回目 令和7年3月24日(月)

こちらから  
申し込めます!



お電話はこちら! 048-882-4138

ご参加いただいた雇用保険受給資格者の方には、参加証明書を発行いたします。(求職活動の実績となります。)

# 初心者歓迎



## 基礎から学び安全教育の徹底で未経験・初心者の方でも安心!

### 機械加工エンジニア科(企業実習付)

### ICTエンジニア科(導入訓練付)

#### 訓練内容

- 機械製図と2DCAD基本
- 汎用旋盤
- フライス盤
- NC旋盤
- マシニングセンタ
- 企業実習 / フォローアップ

#### 想定される仕事

- NC旋盤工
- 金型工
- 検査工
- CADオペレータ
- マシニングセンタオペレータ

#### 訓練内容

- ネットワーク構築技術
- ネットワークサーバ構築技術
- データベース活用技術
- システム開発技術
- Webアプリケーション開発技術
- Androidアプリケーション開発技術

#### 想定される仕事

- プログラマ
- システムエンジニア
- ネットワークエンジニア
- ヘルプデスク
- サーバ運用、監視



11月修了生(30代男性)

機械での金属加工の基礎から学ぶことができたので勉強になりました。未経験の方でも大丈夫です。丁寧な指導をしてもらえます!



11月修了生(20代女性)

完全未経験でしたが、初歩からわかりやすく授業が進んだので理解できました。就職支援もかなり助かりました。希望就職時期から逆算して計画的に資格取得や就活に臨むことをお勧めします。初心者であれば自習を行うことで訓練内容の理解度が変わってくると思います。



### 案内図



### 交通のご案内

#### JR使用のご案内

各地から便利なアクセス

大宮駅から	約8分	→
川口駅から	約11分	→
川越駅から	約40分	→
南越谷駅から	約25分	→
新秋津駅から	約28分	→

**浦和駅**

#### JR浦和駅東口 バスのご案内

- ① 番乗り場から 「原山」 (乗車:約10分)下車徒歩3分
- ② 番乗り場から 「駒場運動公園入口」 (乗車:約10分)下車徒歩5分

国際興業バス

検索



<http://5931bus.com/>

### お問い合わせ先



独立行政法人高齢・障害・求職者雇用支援機構 埼玉支部

## 埼玉職業能力開発促進センター

ポリテクセンター埼玉 【訓練第一課】



↑HPはこちら!

住所: 〒336-0931 埼玉県さいたま市緑区原山2-18-8 TEL.048-882-4138  
 窓口開設時間: 8時45分~17時00分 (土日・祝祭日及び年始年末は休みです。)

FAX.048-882-4166

ポリテク埼玉

検索