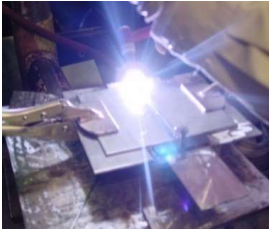



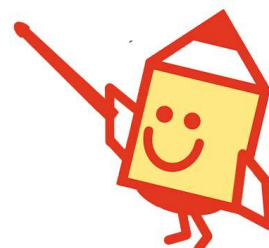
金属・溶接系コースのご案内


溶接


コース名		ステンレス鋼のTIG溶接技能クリニック		定員 / 10名		
				総訓練時間 / 2日間(12H)		
コース番号	日程	時間	受講料			
4M201	6/9(木)、10(金)	9:00～15:45	12,000円			
4M202	10/13(木)、14(金)	9:00～15:45	12,000円			
4M203	1/30(月)、31(火)	9:00～15:45	12,000円			
内 容			持 参 品			
 <p>現在の習熟度を確認し、その結果に基づいてステンレス鋼のTIG溶接作業による各種継手の溶接を行い、適正なステンレス鋼のTIG溶接施工に関する技能と実際に起こりうる品質上の問題点の把握及び解決手法を習得します。 ※ステンレス鋼突合せ溶接、すみ肉溶接等 ※板材編</p>	<p>筆記用具、作業服(長袖)、作業帽子、安全靴、業務で使用している保護具</p>			<th>会 場</th>		会 場
	<p>本館2F 202教室 及び第7実習棟</p>			<th>備 考</th>		備 考

コース名		半自動アーク溶接技能クリニック		定員 / 10名		
				総訓練時間 / 2日間(12H)		
コース番号	日程	時間	受講料			
4M204	6/6(月)、7(火)	9:00～15:45	12,500円			
4M205	9/28(水)、29(木)	9:00～15:45	12,500円			
4M206	2/13(月)、14(火)	9:00～15:45	12,500円			
内 容			持 参 品			
 <p>炭酸ガスアーク溶接の技能高度化のため、溶接課題を通じて問題点の把握を行い、解決手段に必要な技能・知識を習得します。 ※突合せ溶接、すみ肉溶接等 ※板材編</p>	<p>筆記用具、作業服(長袖)、作業帽子、安全靴、業務で使用している保護具</p>			<th>会 場</th>		会 場
	<p>本館2F 202教室 及び第7実習棟</p>			<th>備 考</th>		備 考

メ モ



コース名 被覆アーク溶接技能クリニック		定員 / 10名	
		総訓練時間 / 2日間(12H)	
コース番号	日 程	時間	受講料
4M207	6/13(月)、14(火)	9:00～15:45	11,500円
4M208	10/6(木)、7(金)	9:00～15:45	11,500円
4M209	2/6(月)、7(火)	9:00～15:45	11,500円
内 容		持 参 品	
 <p>現在の習得度を確認し、その結果に基づいた課題実習を通して、被覆アーク溶接の技能を補い、実際に起こりうる品質上の問題点の把握及び解決手法を習得します。 ※突合せ溶接、すみ肉溶接等 ※板材編</p>	筆記用具、作業服(長袖)、作業帽子、安全靴、業務で使用している保護具		
	会 場		
	本館2F 202教室 及び第7実習棟		
	備 考		

コース名 チタンのTIG溶接実践技術		定員 / 10名	
		総訓練時間 / 2日間(12H)	
コース番号	日 程	時間	受講料
4M210	12/8(木)、9(金)	9:00～15:45	29,000円
内 容		持 参 品	
 <p>溶接加工の生産性の向上をめざして、溶接施工の適正化、最適化(改善)に向けたチタンのTIG溶接施工と評価実習等を通じて、溶接施工の技能と技術を習得すると同時に実際に起こりうる品質上の問題点の解決手法を習得します。 ※板材編</p>	筆記用具、作業服(長袖)、作業帽子、安全靴、業務で使用している保護具		
	会 場		
	本館2F 202教室 及び第7実習棟		
	備 考		

メ モ

