

ポリテクセンター佐賀でハロートレーニング

受講料無料!



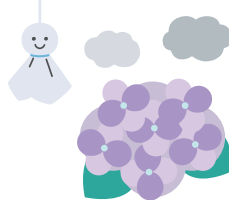
就職率 89.1%
(令和5年度修生)

6月生募集

募集期間 4月1日(火) ▶ 4月30日(水)

訓練期間 6月3日(火) ▶ 11月28日(金)

入所選考 5月12日(月) **筆記試験及び面接**



訓練期間
6か月間

CAD/NCオペレーション科

- ◆CADオペレータ(図面の作成)の仕事
- ◆マシニングセンタオペレータの仕事
- ◆NC旋盤オペレータの仕事
- ◆事務をしながらCADを操作する仕事など



身の回りにある部品や製品を作る様々な職場での就職が見込めます。

溶接技術科

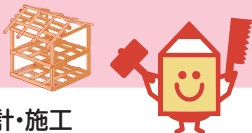
- 工場内で構築物に使用される鉄骨の溶接組立て
- 薄板をプレス加工して製品を作る仕事など



溶接技術やプレス加工技術を活かした金属材料の加工作業、工作機械を使用して金属製品を作る様々な職場での就職が見込めます。



住環境CAD科



- 建築の設計・施工 ●リフォームの設計・施工
- CADオペレータや現場事務
- 住宅営業や不動産の営業 など

住宅のリフォームの建築図面作成、建築構造・法規など建築関連の様々な職場での就職が見込めます。



電気保全サービス科

企業実習付き

- 電気設備施工(電気工事)
- 制御盤/操作盤、配電盤/分電盤の組立て
- 機械装置や制御装置のメンテナンス
- 自動制御装置の組立ての仕事など

電気関係職種の様々な職場での就職が見込めます。



詳しいことは、ハローワークの訓練窓口にご相談ください。

独立行政法人
高年齢・障害・求職者雇用支援機構 佐賀支部

ポリテクセンター佐賀

☎0952(26)9516

📍 佐賀市兵庫町若宮1042-2(JR長崎本線・伊賀屋駅前)

／らしく、はたらく、ともに／

JEED

ポリテクセンター佐賀では、あなたの再就職を全力でサポートします!!

雇用保険を受給される方にはここがメリット!!

- 雇用保険の基本手当を、訓練終了まで延長して受給することができます。
- 自宅からの通所経費(通所手当)が受給できます。
- 雇用保険の給付制限中の方は、給付制限が解除されます。
- 受講した日は、1日500円の受講手当が受給できます。(上限あり)
- ポリテクセンターでは、雇用保険の受給の手続きが簡単になります。

(※上記の雇用保険など手当てに関することは、事前にハローワークの窓口でご確認ください。)

オープンキャンパス開催のご案内

施設見学・説明会・訓練体験

お申し込みは
お電話で!

参加料
無料!!
毎月開催中

見学してみませんか? 新たな発見があります!!

? 職業訓練って、
どんなことをしているのかな?

? 受講したあと、
どんな仕事に就けるの?

? 何か資格を取りたいけど、
どんな資格が取れるのかな?

開催日 ▶ 4月16日 水

上記以外の日でも、施設見学は
「随時」受け付けています。

お気軽にお電話ください。



実施時間 ▶ 10:00~15:15頃まで

主な内容 ▶ ①訓練の概要 ②各コースの見学・説明 ③就職に関する支援 ④申込方法・入所選考 ⑤訓練体験(2コースまで)

注目!

託児サービス付き職業訓練のご案内

訓練期間中の託児料が無料

(実費負担分を除く)



子育て中の方も安心して当センターの訓練が受講できるよう、周辺の託児施設を利用し、訓練受講中、お子さんを託児施設に預けられるサービスです。さらに職業訓練が受講しやすくなりました。(一定の条件が必要です。)



問い合わせ先



独立行政法人
高齢・障害・求職者雇用支援機構 佐賀支部

ポリテクセンター佐賀

佐賀市兵庫町若宮1042-2(JR長崎本線・伊賀屋駅前)

☎0952(26)9516



ポリテク佐賀

検索



JR長崎本線伊賀屋駅から徒歩1分