

# 厚生労働省所管 ポリテクセンター関西 能力開発セミナー

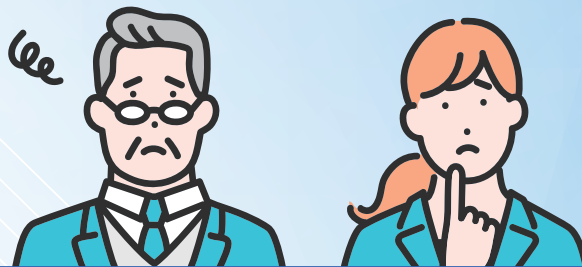
このようなお悩みありませんか？

社内の技術向上を  
図りたい…

研修を準備する  
時間がない…

社員研修をしたいけど  
講師がいない…

社内に設備がない…



ポリテクセンター関西 **能力開発セミナー**をご活用ください！

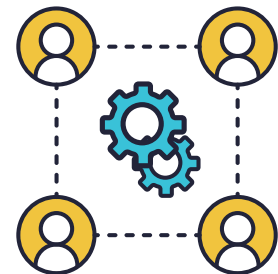
**「ものづくり」**  
中心の短期集中研修



**充実した設備、**  
**専門の講師陣**による教育体制



**「人材開発」「現場力の強化」**  
**「技術の伝承」**をサポートします



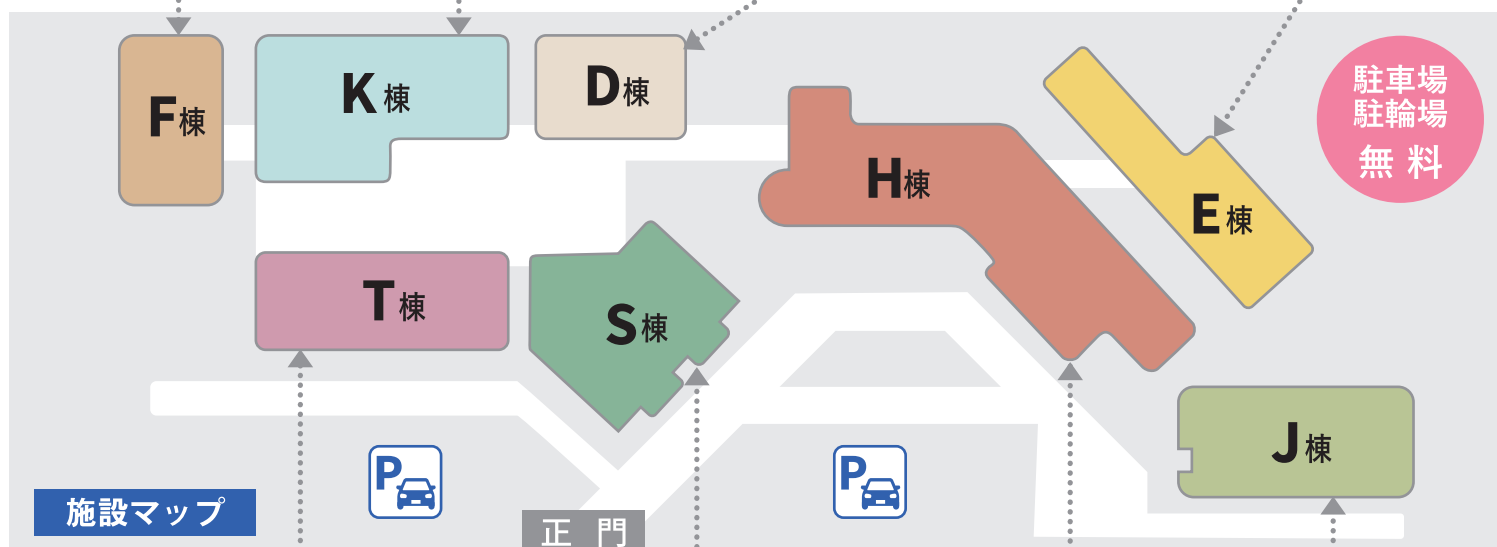
従業員の方を対象として、業務に必要な技術・技能・知識のレベルアップを図るための  
短期間（2日～4日間）の「能力開発セミナー」を行っています。

**短期間の講習でスキルが学べる**

# 充実した設備と機器でスキル向上をバックアップ!



<p><b>NC・測定の実習棟</b></p>  <p>NC工作機械による加工技術が学べます</p>  <p>3次元測定器をはじめとした検査機器も充実</p>	<p><b>機械加工の実習棟</b></p>  <p>1人1台で使える汎用旋盤</p>  <p>1人1台で使えるフライス盤</p>	<p><b>電気設備の実習棟</b></p>  <p>訓練用の高圧受変電設備 (開放型)</p>  <p>訓練用の高圧受変電設備 (閉鎖型)</p>	<p><b>食堂</b></p>  <p>明るく広い休憩スペース</p>  <p>お昼は日替わりのお弁当、カレーを販売しています</p>
---	---	--	--



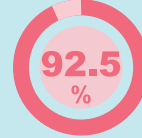
<p><b>板金・溶接の実習棟</b></p>  <p>各種溶接機器が勢ぞろい</p>  <p>動力シャー、開先加工機等もあります</p>	<p><b>機械保全などの実習棟</b></p>  <p>伝動実習装置等で機械保全のノウハウを学べます</p>  <p>油空圧技術を学べる機器も充実</p>	<p><b>電気制御などの教室棟</b></p>  <p>実習用装置で電気制御技術を分かりやすく学べます</p>  <p>開放的なエントランスと打合せスペース</p>	<p><b>情報通信などの教室棟</b></p>  <p>各種アプリケーションソフトも充実</p>  <p>80名収容可能な大教室</p>
---	--	---	---

# 能力開発セミナーが選ばれる3つのポイント！

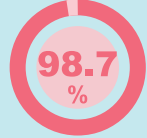


**POINT 1** 短時間でスキルが学べる  
2日～4日（1日約6時間）で専門的な技術・技能を習得することが出来ます！

**POINT 2** 満足度が高い  
例年約**700社**、約**4,500名**の方に受講いただき、利用者の皆様から「**大変役に立った**」「**役に立った**」との好評をいただいています！



企業満足度



受講者満足度

（参考）令和4年度実績

**POINT 3** コース数が豊富  
全**30分類**、約**190コース**の豊富なメニュー！

## 機械系

- 製品企画・開発・デザイン
- 機械設計・製図
- 機械設計（CAE活用）
- 成形・金型
- 機械加工
- NC加工
- 溶接・板金加工
- 油空圧
- 材料利用
- 測定
- 機械保全

## 電気・電子系

- 制御機器選定
- フィードバック制御
- 有接点シーケンス
- 画像処理
- モータ制御
- 低圧電気設備
- PLC制御
- 高圧電気設備
- ロボット制御
- 空調設備
- 電気系保全
- 環境・省エネルギー
- 制御安全
- 電子回路
- パワーエレクトロニクス
- C言語プログラミング・マイコン制御関連
- Linux組込み・制御関連
- 生産情報システム関連

## 生産計画・生産管理

- 生産計画・生産管理

# セミナーの1日の流れを見てみよう！



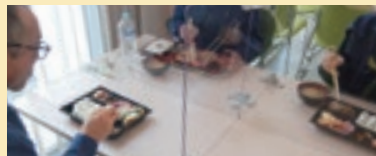
人気コース「保護継電器の評価と保護協調」（2日間コース）のスケジュールです

9:15	12:15	13:00	16:00
午前のセミナー	お昼休み	午後のセミナー	

1  
日  
目



セミナーがスタート！専門の講師陣が分かりやすく丁寧に教えてくれます。



ホッとひととき。午後に向けてエネルギーをチャージ！



午前中に学んだ内容を元に、実習を通して技術習得を目指します！

1日目終了

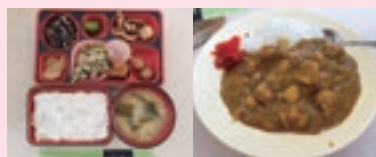
お疲れ様でした！



2  
日  
目



2日目が始まりました。今日も安全第一で頑張らしましょう！



あともう少し！食堂のカレーはボリューム満点！



機器を操作しながら実践的な研修が出来るのが、一番のメリットです！

全日程終了

セミナー終了後  
修了証\*をお渡しします！



\*修了要件を満たす方のみ

# 利用者の皆様から好評をいただいています



受講者の声

- 工具の正しい使い方などが分かった。
- 強度計算の方法や意味を知ることによって理解を深めることができた。
- 経験則で何となくやっていた部分の理解が深まった。
- 安全衛生面以外のリスク、機械の知識も習得できた。
- 実際に装置の動きを目前で見ることで、プログラムをより理解することができた。



人材開発担当者の声

- 専門知識の習得により、対応力の向上につながった。
- 設備トラブル時の早期復旧ができるようになった。
- 担当者の技術が向上したことで人手不足の解消につながった。
- 若手社員への技術継承につながった。
- 測定技術の向上により、品質改善につながった。

## アクセス

至大阪空港  
南茨木  
摂津北IC  
千里丘  
フォルテ摂津  
阪急京都線  
至大阪  
JR東海道本線  
摂津市  
摂津警察署  
シオノギ  
味舌橋  
摂津市役所  
鶴野橋  
鳥飼大橋  
至守口  
至門真市  
摂津南IC  
新幹線  
大阪モノレール  
大日

公共交通機関をご利用の場合

- モノレール「摂津駅」下車 徒歩7分
- J R「千里丘駅」にてバス
- バス JR「千里丘駅」東口バスターミナル「摂津市役所前」下車 徒歩1分
- 地下鉄 谷町線「大日駅」にてモノレール
- 京阪電車「門真市駅」にてモノレール
- 阪急電車「南茨木駅」にてモノレール

お車をご利用の場合

- 北方面から 中央環状線を南へ。味舌橋を超えて直ぐ側道に出て市役所の前を過ぎて左側へ。
- 南方面から 中央環状線を北へ。鳥飼大橋を過ぎ、鶴野橋を越え側道に。陸橋の下を右側に回り、市役所の前を過ぎて左側へ。

ポリテクセンター関西

## お問合せ・お申込みはこちらから

能力開発セミナーの詳しい内容や各コースの空き状況等はホームページからご確認ください。  
(ただし、最新の情報はお電話でご確認下さい。)

**申込書をダウンロードの上、FAXでお申込みを！**



↑HPはこちら



厚生労働省所管  
独立行政法人高齢・障害・求職者雇用支援機構大阪支部  
**ポリテクセンター関西 事業課**  
〒566-0022 大阪府摂津市三島1丁目2番1号

TEL 06-6383-0064 FAX 06-6383-0961

MAIL [kansai-poly03@jeed.go.jp](mailto:kansai-poly03@jeed.go.jp)

(2024.3)