

コース番号

844



生産性向上支援訓練

表計算ソフトを 活用した 業務改善



基本から一歩先へ！現場改善で生産性を高める実践力

開催日

7/27 月
2026

申込期限 7/6月

受講料 2,200円(税込)

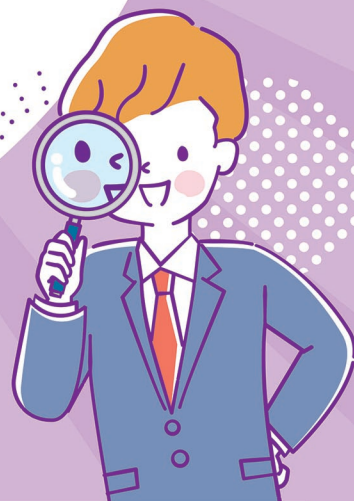
定員 13人

時間 9:30 ~ 16:30 (昼休憩 60分)

会場

株式会社ウィル
大阪なんばオフィス

大阪市浪速区難波中 3-6-12 ナンバグランドビル3階



【カリキュラム】

表計算ソフト概要と基本操作

- ・データ入力方法【演習】

文書作成ソフトと表計算ソフトの 用途の違い

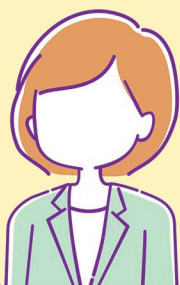
- ・表計算ソフトの得意分野【演習】

ワークシート活用

- ・計算式の入力(合計、平均)【演習】
- ・複写(データ、計算式、罫線)【演習】

生成AIの活用

- ・生成AIとは【演習】
- ・守るべき倫理・安全性・透明性・責任



株式会社ウィル
みずぐち ち え こ

講師

水口 知英子氏

一般企業や自治体など、業界・業種を問わず、Office・VBA関連を中心に多くのセミナー経験を積み重ねてきました。操作方法の説明だけでなく、日々の業務にすぐに役立つコツやポイントを、わかりやすく丁寧にお伝えしています。「参加して良かった」と感じていただけるセミナーを目指し、受講者に寄り添った研修を心がけています。

対象者

- 表計算ソフトの基本操作を習得・見直したい方

独立行政法人高齢・障害・求職者雇用支援機構大阪支部


ポリテクセンター関西 生産性センター業務課

TEL: 06-7670-7007

お申し込みは裏面をご覧ください。

令和8年度 7・8月開催 オープンコース

コース番号	コース名	開催日	申込期限	定員(人)	受講料(税込)	会場
837	職場のリーダーに求められる 統率力の向上	7/10(金)	6/19(金)	15	3,300	ポリテクセンター関西
838	チーム力の強化と 中堅・ベテラン従業員の役割	7/13(月)	6/22(月)	15	3,300	ポリテクセンター関西
839	DX (デジタルトランスフォーメーション) の推進	7/14(火)	6/23(火)	15	3,300	ポリテクセンター関西
840	効果的な OJT を実施するための指導法	7/16(木)	6/25(木)	15	3,300	ポリテクセンター関西
841	効率よく分析するためのデータ集計	7/22(水)	7/1(水)	12	2,200	職業訓練のアップ 梅田校
842	提案型営業実践	7/24(金)	7/3(金)	15	3,300	ポリテクセンター関西
843	成果を上げる業務改善	7/24(金)	7/3(金)	15	3,300	株式会社テクノ経営総合研究所 大阪オフィス
844	表計算ソフトを活用した業務改善	7/27(月)	7/6(月)	13	2,200	株式会社ウィル 大阪なんばオフィス
845	後輩指導力の向上と 中堅・ベテラン従業員の役割	7/28(火)	7/7(火)	15	3,300	ポリテクセンター関西
846	データ活用で進める業務連携	7/29(水)	7/8(水)	15	3,300	ポリテクセンター関西
847	IT ツールを活用した業務改善	8/5(水)	7/15(水)	15	3,300	株式会社テクノ経営総合研究所 大阪オフィス
848	AI (人工知能) 活用	8/6(木)	7/16(木)	15	3,300	ポリテクセンター関西
849	データベースを活用したデータ処理 (基本編)	8/20(木)	7/30(木)	12	2,200	職業訓練のアップ 梅田校
850	作業手順の作成によるノウハウの継承	8/21(金)	7/31(金)	15	3,300	ポリテクセンター関西
851	ピボットテーブルを活用したデータ分析	8/25(火)	8/4(火)	13	2,200	株式会社ウィル 大阪なんばオフィス
853	相手に伝わるプレゼン資料作成	8/27(木)	8/6(木)	13	2,200	株式会社ウィル 大阪なんばオフィス

訓練時間 9:30~16:30(昼休憩 60分)  …パソコンを使用します

会場

ポリテクセンター関西

摂津市三島 1-2-1
Pあり

株式会社ウィル 大阪なんばオフィス

大阪市浪速区難波中 3-6-12
ナンバグランドビル 3階

職業訓練のアップ 梅田校

大阪市北区梅田 1-1-3
大阪駅前第3ビル 16階

株式会社テクノ経営総合研究所 大阪オフィス

大阪市中央区内平野町 2-3-14
ライオンズビル大手前 7階

お申込みについて

ポリテクセンター関西の HP より受講申込書をダウンロードし、
生産性センター業務課 (kansai-seisan@jeed.go.jp) あてに、メールでお送りください。

ポリテクセンター関西
ホームページ

<https://www3.jeed.go.jp/osaka/poly/sesansei/index.html#opengoannai>

