

クレーンなど機械を操作する仕事に興味がある35歳以下の方へ

ポリテクセンター大阪港

令和7年度
2025.4 - 2026.3

こう わん に やく

港湾荷役科

受講生募集

正社員
就職率

100%

(令和5年度実績)



港湾運送業への就職をめざして、職業訓練（ハロートレーニング）を実施

ポリテク大阪港で学ぶ。手に職をつける。自分らしく働く。

港湾の仕事が分かる！
ポリテク大阪港が分かる！
スペシャルコンテンツ
公開中！



港湾で働く

あれもこれも実は輸入品だった
貿易を支える港湾の仕事

ポリテクセンター大阪港

4つの特長

- 1 実技を重視したカリキュラム
- 2 一生モノの資格が取れる
- 3 就職支援が充実
- 4 経済的負担が少ない

詳しくは
裏面へ

見学
説明会
開催!

募集
期間



一般
後期
B日程

令和6年(2024年)

12/2~1/31

【選考試験】令和7年 2月6日(木)

令和7年(2025年)

一般
後期
C日程

令和7年(2025年)

2/10~28

【選考試験】令和7年 3月6日(木)

※一般後期(C日程)は、一般後期(B日程)の募集状況等によって受入ができない場合は実施しません。

《応募条件》

学校教育法に定める高等学校を卒業した方(卒業見込みの方を含む)。または、学校教育法に定める高等学校を卒業した方と同等以上の学力を有すると認められる方。令和7年4月1日時点で18歳以上35歳以下の方。

／らしく、はたらく、ともに／



独立行政法人高齢・障害・求職者雇用支援機構大阪支部 関西職業能力開発促進センター大阪港湾労働分所

ポリテクセンター大阪港

〒551-0023 大阪市大正区鶴町2-20-21 TEL 06-6552-4012 MAIL osaka-poly01@jeed.go.jp

詳しくは





見学説明会



毎週金曜日 13:30 ~ (1時間半程)

※祝日及び年末年始を除く

別の日時をご希望の場合は、ご相談のうえ日程調整いたします。

ポリテクセンター大阪港で、
学べることや就職先についてご説明します。
クレーンなどの設備や実習の様子を見学していただけます。



予約制

ご希望の前日までに
お電話ください

TEL **06-6552-4012**

お気軽に
ご参加ください!



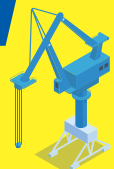
資格と技能を

強みに

就職をめざします

資格を自身で取得するには時間も費用もかかり大変ですが・・・ポリテクセンター大阪港では、
1年間のカリキュラムでスムーズに資格を取得できます。

取得資格



① クレーン・デリック運転士免許

② 揚貨装置運転士免許 (学科試験外部受験)

揚貨装置運転実技教習修了証

大阪労働局登録機関第59号 (登録有効期間満了日: 2029年3月30日)

③ 移動式クレーン運転士免許

④ 玉掛けの業務

⑤ フォークリフトの運転業務

⑥ ショベルローダーの運転業務

⑦ 小型車両系建設機械
(整地・運搬・積込み用及び掘削用)
運転業務に係る特別教育

⑧ 第1種 酸素欠乏危険作業特別教育

⑨ 大型特殊自動車免許(任意)

その他

● 詳しくは、募集案内パンフレットまたは ホームページにてご確認ください。

ACCESS

交通のご案内

〒551-0023 大阪市大正区鶴町2-20-21

／らしく、はたらく、ともに／

独立行政法人高齢・障害・求職者雇用支援機構大阪支部 関西職業能力開発促進センター大阪港湾労働分所



ポリテクセンター大阪港



大正駅 から



大阪シティバス へ乗車 ●「鶴町四丁目」方面
「大正橋」②番のりば(71,90,91系統) ①番のりば(87系統)

●「鶴町三丁目」下車
徒歩3分
乗車時間
約20分



なんば(難波)駅 から



大阪シティバス へ乗車 ●「鶴町四丁目」方面
「なんば」②番のりば(71,87系統)

●「鶴町三丁目」下車
徒歩3分
乗車時間
約30分

周辺地図



※所要時間は標準的時間で道路事情等により変化します。