

【E1111】

組込み技術者のためのプログラミング (ポインタ・構造体編)

《定員10名》

```

/* 配列(2) */
/* ファイル名はex_ary2.c */
#include <stdio.h>

#define NINZUU 5 /* 集計人数の設定 */
#define GOUKAKU 80 /* 合格ラインの設定 */

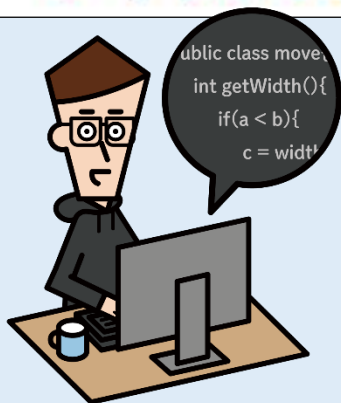
int main(void)
{
    int i, goukakusha = 0, tokuten[NINZUU];
    double goukei = 0;

    for (i = 0; i < NINZUU; i++) {
        printf("%d人目の得点を入力してください: ", i + 1);
    }
}

```

0x00	0x01	0x02	0x03
b[0]	b[1]	b[2]	b[3]

ポインタ ↑ ↑ ↑ ↑



受講日

7/1(土)、7/8(土)

受講時間

9:00~16:00 (計12H)

受講料

7,500円

持参品

筆記用具

申込方法

原則、開講日の2週間前までに、当センターまでFAXまたはメールにてお申し込みください。
(以降はお問い合わせ下さい)

訓練内容

C言語の中で、習得のハードルが高い「ポインタ」に焦点を当て、ポインタの様々な利用方法を習得します。C言語をより使いこなして、効率的にシステム開発をしたい方にお勧めです。

※C言語の基本知識を有する方が「組込み技術者のためのプログラミング(配列・関数編)」を受講された方向けのコースです。

細目

1. C言語の概要
2. 変数とメモリ
3. ポインタ
4. 配列とポインタ
5. 構造体
6. 構造体とポインタ
7. システム開発実習

