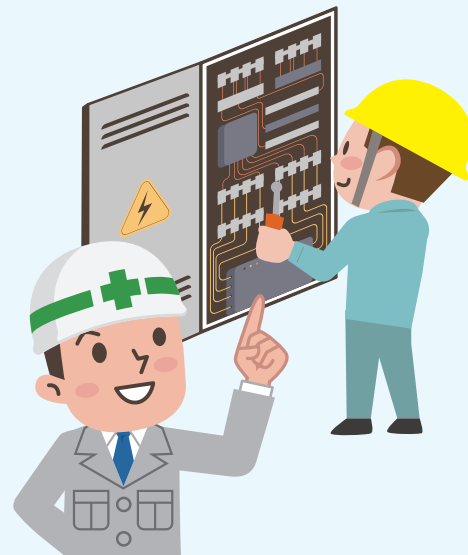


# 企業実習付きコース

おおむね55歳未満の方を対象に、ポリテクセンター内で実施する訓練と企業等に委託して実施する企業実習を組み合わせたコースです。訓練後半の5か月目に、ものづくり現場（企業）で約1か月間の実習を行います。企業実習先において、仕事の仕方や実務の流れを学び、現場での人との付き合い方、マナー、実践力等を身につけます。



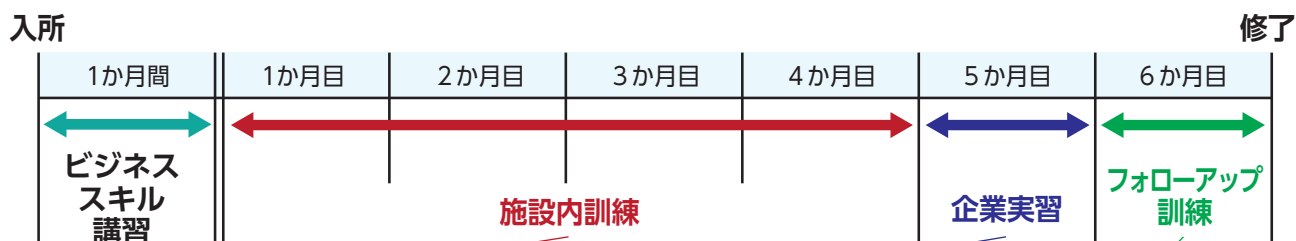
## ▶ 対象コース

・電気システム科(企業実習付き) 5月入所生、11月入所生 **P 21参照**

## ▶ 企業実習のメリット

- ①実際の現場を体験し、自らの適性を見極められる！
- ②現場で求められるものがわかるので、就職活動を優位に進められる！
- ③お互いにOKなら、実習先にそのまま就職できる！

## ▶ コースの流れ



### 施設内訓練 (4か月間)

入所から約4か月間は、ポリテクセンター内で職業訓練を行います。詳しい訓練内容は、21ページをご確認ください。

### 企業実習(1か月間)

実際のものづくり現場(企業)で、18日間の実習を体験します。企業での実習により、実際の現場の雰囲気を知ることができ、より実践的な技術を身につけることができます。実習中は、担当講師(テクノインストラクター)が巡回指導を行い、企業と連絡を取りながらサポートします。

※実習先企業は受講生の希望する地域や職種に合わせて決定します。ただし、状況によっては希望どおりにならない場合があります。  
※企業実習中の訓練時間は、実習先の就業規則に準じます。

### フォローアップ 訓練(1か月間)

ポリテクセンター内で実習内容を振り返ります。企業実習における課題や疑問点、不足している知識・技能、就職後に向けた課題等を解決するための訓練を行います。