

# 新潟職能短大からセミナーのご案内

コース番号 2H014 能力開発セミナー

## 「木造住宅の架構設計技術」

対象者：木造建築の設計・施工に従事している方。あるいは今後従事する予定のある方。

開催日程：令和7年1月15日（水）、1月22日（水）

時間：9:30~16:30

受講料：¥8,000

会場：新潟職業能力開発短期大学校 共通パソコン室（213教室）

持参品：筆記用具、電卓

### ■セミナー概要

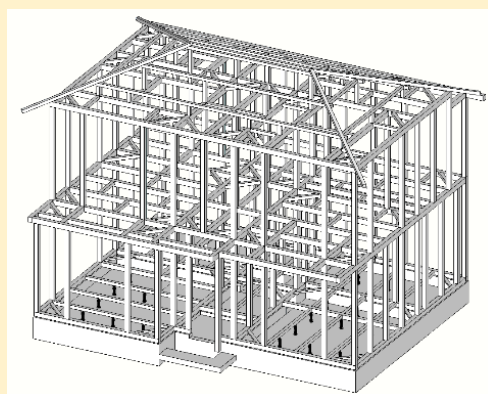
木造住宅における構造安定性を確保した構造計画（架構設計）及び構造伏図作成に必要な知識・技術を習得します。

### ■セミナーのポイント

- ・木造部材の配置や断面寸法の決定の仕方、構造図（伏図・軸組図）の作図など木造建築における構造計画の要点を習得するコースです。
- ・教材には3Dモデル（skech up で作成）や模型を用いて、立体的なイメージを養います。

### ■講習内容

- ① 木造建築における構造計画の概要
- ② 直下率の計算
- ③ 架構設計の手法  
部材配置の考え方、断面寸法の決定の仕方、  
継手位置の検討・・・など
- ④ 伏図作成演習



お問い合わせ先

新潟職業能力開発短期大学校 【学務援助課】

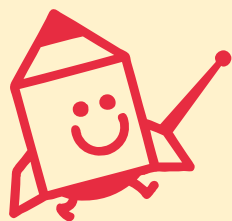
〒957-0017 新潟県新発田市新富町1丁目7番21号

TEL 0254-22-1781 FAX 0254-23-2169



\*機種によっては、読み取れない場合があります。

セミナー情報はホームページでも <https://www3.jeed.go.jp/niigata/college/>



# 新潟職能短大からセミナーのご案内

コース番号 2H007 能力開発セミナー

## 「木造住宅における壁量計算技術」

対象者：木造住宅を計画する仕事に従事している方、今後従事する予定のある方

開催日程：令和7年3月12日（水）、19日（水）

時間：9：30～16：30（お昼休憩1時間）

受講料：¥7,500

会場：新潟職業能力開発短期大学校 CAD室（PCを使用します）

持参品：電卓、筆記用具

### ■セミナー概要

構造というと難しいイメージですが、  
木造住宅の構造の基本をおさらいしてみませんか？  
お客様にバランスの良い住宅を提案し、住宅の安全性をわかりやすく  
説明できるようになることを目指すコースです。

### ■講習内容

- ① 木造住宅の安全について
- ② 新潟県の地震被害について
- ③ 木造住宅の構造の考え方、設計と演習
- ④ 各種提案図面などの作成方法

### ■セミナーのポイント

木造住宅の壁量計算実習を通して、  
構造的にバランスの良い住宅を提案し、  
お客様にもわかりやすく木造住宅の安全性を  
説明できるようになることを目指します。



お問い合わせ先

新潟職業能力開発短期大学校 【学務援助課】

〒957-0017 新潟県新発田市新富町1丁目7番21号

TEL 0254-22-1781 FAX 0254-23-2169



\*機種によっては、  
読み取れない場合  
があります。

セミナー情報はホームページでも <https://www3.jeed.go.jp/niigata/college/>