

新潟職能短大からセミナーのご案内

コース番号 2H013 能力開発セミナー

「木造住宅における許容応力度設計技術」

対象者：木造建築の設計・施工に従事している方。あるいは今後従事する予定のある方。

開催日程：令和6年9月28日（土）、10月5日（土）

時間：9:30~16:30

受講料：¥11,500

会場：新潟職業能力開発短期大学校 居住系CAD室

持参品：筆記用具、電卓

■セミナー概要

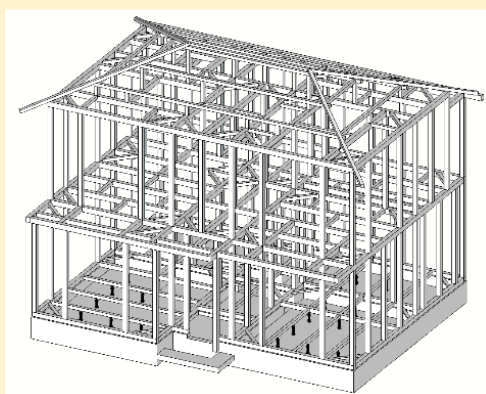
木造在来構法の構造設計における安全性向上をめざして、許容応力度計算法に基づいた設計実習を通して、計算方法を理解し理論的な根拠・ポイントを習得します。

■セミナーのポイント

- ・現在の法令における、いわゆる「4号特例」を受けられることができる範囲の縮小法案が令和7年度から施行される見込みです。一般的な木造2階建て住宅も、今後は構造図面一式の提出が必要になります。
- ・このセミナーでは、許容応力度計算法に基づいた設計演習を通して、基礎から実践的な構造計画、計算方法を習得します。

■講習内容

- ① コース概要
- ② 構造計画の概要
- ③ 荷重・外力の算定
- ④ 許容応力度計算
- ⑤ 設計演習



お問い合わせ先

新潟職業能力開発短期大学校 【学務援助課】

〒957-0017 新潟県新発田市新富町1丁目7番21号

TEL 0254-22-1781 FAX 0254-23-2169



*機種によっては、読み取れない場合があります。

セミナー情報はホームページでも <https://www3.jeed.go.jp/niigata/college/>