

ものづくり分野の公共職業訓練

2026年
3月開講

訓練期間
6か月

CADものづくりサポート科

ものづくり分野チームスタッフを目指して！

受講料
無料



CADものづくりサポート科 3月生



募集期間

2026年1月5日(月)～28日(水)

募集
人数

2月入所生と合わせて

16名

訓練
期間

2026年

3月4日(水)～8月28日(金)

施設見学会

全体説明及び科別説明を実施

※計画されている日程以外をご希望の方はお電話でお問合せ下さい。

2026年1月20日(火)、27日(火)

開始▶9:30～(筆記用具持参)

お申込み先

☎0744-22-5226



CADものづくりサポート科



目指す職種

- CADオペレータ
- 生産管理
- 品質管理
- 資材購買
- 検査

任意に取得できる資格

- CAD利用技術者試験
- 日商簿記

1 ものづくりの基本と図面の読み方



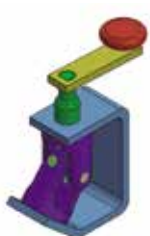
JIS(日本産業規格)機械製図に関する知識・技能を習得します。併せて、切削加工実習を通して、ものづくりの基本を理解することで、図面の読み描き、生産現場についての理解を深めます。

2 2次元CAD



2次元CADの各種操作及び機械図面の作成から印刷までの操作方法を習得します。

3 3次元CADと3Dプリンタ



3次元CADシステムによる部品形状の作成と2次元図面化についての技能及び関連知識を習得します。併せて、3Dプリンターによる造形ができるよう、必要なデータの取得及び修正技術を習得します。

ポリテクセンター奈良で訓練を受講するメリット

1 就職支援

- 経験豊かな指導員や就職支援アドバイザーが相談対応
- 受講生へ最新の求人情報を提供、企業説明会を開催
- 50年以上の歴史があり修了生が各界で活躍するなど、企業からの高い信頼

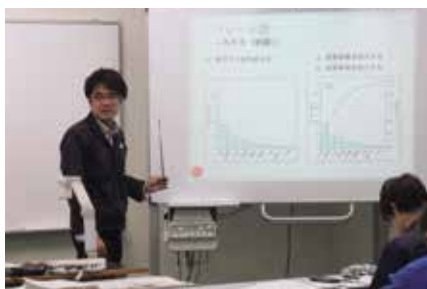
2 スキルアップ

- 初心者でも安心、基礎から始めて、実践的な実習が中心のカリキュラム
- 専門技術をもった指導員がしっかりサポート
- 訓練機器は、実際の職務で使用するものと同じものを使用

3 同じ目標をもつ仲間

- 同じ目標の仲間がいるから頑張れる
- グループ作業でコミュニケーション力がUP

4 生産・品質管理基本



ものづくりに必要な工場の生産活動や改善活動、品質管理に関わるQC手法を習得します。

5 NC工作機作業の標準化



NC旋盤・マシニングセンタの基本操作を作業手順書等にもとめる手法を習得します。

6 製造業の経理実務とIT基本



製造業の経理実務に必要な原価計算に関する実践的スキル及び関連知識を習得するとともに、ビジネス文書の作成、データ処理及び分析、プレゼンテーション技法を習得します。

応募から受講開始まで

ご相談

ハローワーク

希望する訓練の受講について相談してください。

見学会

ポリテクセンター

施設見学会に参加し、訓練の内容を詳しく聞いた上で、じっくりご検討ください。希望する内容と異なる場合は、もちろん応募しなくても大丈夫です。

施設見学会 2026年1月20日(火)、27日(火)

※参加された方には、参加証明書をお渡ししています。

ご応募

ハローワーク

ハローワークにある受講申込書に必要事項を記入し、申し込んでください。ハローワークの受付印が必要です。

(写真を添付の上、選考日当日にポリテクセンター奈良に持参してください。)
※「入所時の確認事項」をお読みいただき、同意いただける事項にチェック(✓)、記入年月日、氏名をご記入ください。

チェックがない事項がある場合は、面接の際にあらためて確認させていただきます。

選考

ポリテクセンター

選考試験(筆記及び面接) 2月2日(月) 受付9:00~9:15
(筆記試験30分、面接15分程度) **筆記用具持参**

持ち物

- ・受講申込書
- ・ボールペン
- ・鉛筆
- ・消しゴム

※「筆記試験」は、義務教育修了程度の国語、数学、図形、安全に係る注意力を問う問題です。
※応募者数によっては、面接終了時間が午後になることもあります。

①選考について

筆記試験と面接の合計評価点を基に受講決定いたします。なお、筆記試験または面接において、著しく低い評価があるなど受講要件を満たさない場合は、定員が充足していても不合格となることがあります。

②選考結果発送日 2月4日(水)

合格に関わらず受験者全員に選考結果を郵送します。

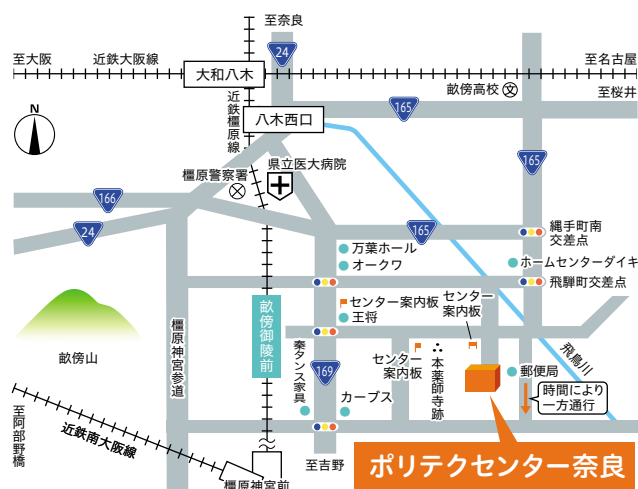
③入所確認会 2月25日(水)

合格された方は必ずご出席ください。必要書類や、入所にあたっての留意事項について説明します。

受講決定

受講開始

入所ガイダンス・教科書販売



主な交通経路と所要時間

大和西大寺	近鉄橿原線35分		<div>近鉄御陵前駅</div> <div>徒歩約12分</div>		
大阪難波	近鉄難波・奈良線6分	鶴橋		近鉄大阪線(快速急行)32分	
名張	近鉄大阪線(急行)32分			近鉄橿原線4分	
大阪阿部野橋	近鉄南大阪線(急行)39分			<div>近鉄御陵前駅</div> <div>徒歩約12分</div>	
古市	近鉄南大阪線(急行)20分				
橋本	JR和歌山線26分	吉野口			近鉄吉野線16分

※各所要時間は乗り換え時間を含まない、最速所要時間となります。

- 公共交通機関をご利用の場合近鉄「畹傍御陵前駅」下車徒歩約12分
- 自動車等をご利用の場合(無料駐車場完備)

お問合せ先

0744-22-5226 (訓練課)

<https://www3.jeed.go.jp/nara/poly/>

ポリテク奈良

検索



独立行政法人高年齢・障害・求職者雇用支援機構奈良支部
奈良職業能力開発促進センター

ポリテクセンター奈良

〒634-0033 奈良県橿原市城殿町433

記載の内容については予告なく変更する場合があります。