


障害者の採用・職場定着支援
奈良障害者職業センター（奈良市）

障害のある方の採用から職場定着に渡る様々な支援を行っています。

個別の相談・情報提供

障害のある方の採用や雇用管理等の様々な支援ニーズに基づき個別に事業所を訪問し、ご相談します。


- 他社の事例情報や教材などの提供
- 職務選定や職務の創出に関する相談
- 雇用管理に関する相談
- 社員向け研修講師の派遣



事業主支援ワークショップ

企業の担当者の方々を対象に、ハローワークなどと連携して障害者雇用に関する講習会を開催します。(年間2～3回)


- 先行企業からの事例紹介
- 雇用管理に関する講義
- 出席者による意見交換 など



ジョブコーチの派遣

ジョブコーチを一定期間企業に派遣し、障害のある方の仕事の進め方や職場内の人間関係形成などの支援を行います。


- 作業能力の向上、マニュアル等各種ツールの作成
- 一緒に働く現場社員との人間関係形成に向けた助言
- 心理的サポート、家族や支援機関との連絡調整 など



リワーク支援（職場復帰支援）

うつ病などで休職中の社員の職場復帰に向けたコーディネートウォーミングアップ支援を行います。

- 生活リズムの再形成
- 職場内でのコミュニケーションの向上
- 再発防止や復帰後の雇用管理に関する相談
- 主治医や家族との連絡調整



独立行政法人
高齢・障害・求職者雇用支援機構 奈良支部
 窓口営業時間 月～金曜日 午前8時45分～午後5時(土・日・祝日及び年末年始は休み)

求職者支援課 (橿原事務所)

所在地 〒634-0033 橿原市城殿町433
 TEL 0744-22-5224 (代表・総務課) 0744-22-5180 (求職者支援課)
 FAX 0744-22-6744
<http://www.jeed.or.jp/location/shibu/nara/>




高齢・障害者業務課 (奈良事務所)

所在地 奈良市三条本町9-21 JR奈良伝宝ビル6階
 TEL 0742-30-2245 (高齢・障害者業務課)
 FAX 0742-30-2246
<http://www.jeed.or.jp/location/shibu/nara/>




奈良職業能力開発促進センター (愛称ポリテクセンター奈良)

所在地 〒634-0033 橿原市城殿町433
 TEL 0744-22-5226 (訓練課)
 FAX 0744-22-6744
<http://www3.jeed.or.jp/nara/poly/>




奈良障害者職業センター

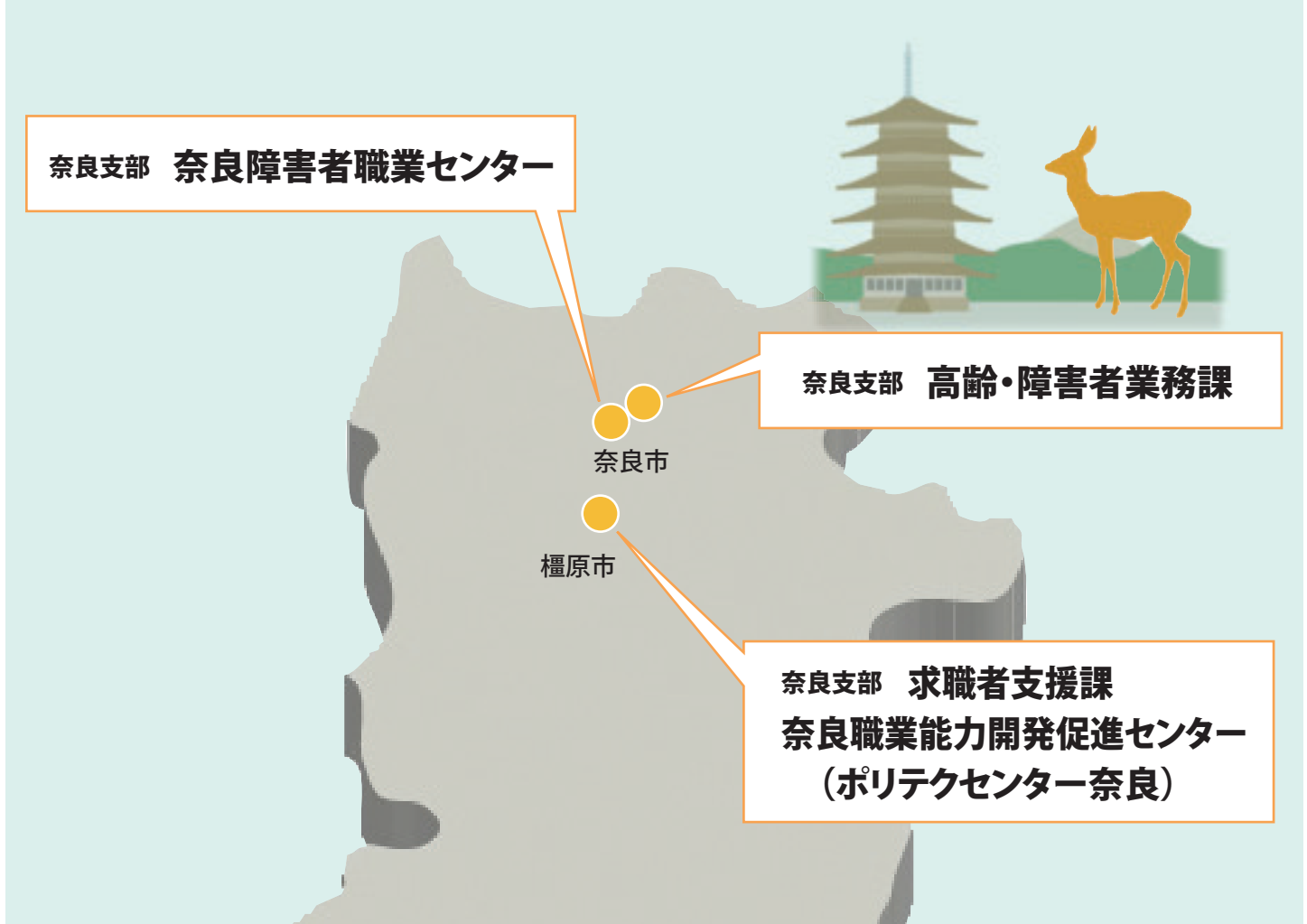
所在地 〒630-8014 奈良市四条大路4丁目2-4
 TEL 0742-34-5335
 FAX 0742-34-1899
<http://www.jeed.or.jp/location/chiiki/nara/>




事業主の皆様へ

独立行政法人高齢・障害・求職者雇用支援機構 奈良支部の業務案内
 Japan Organization for Employment of the Elderly, Persons with Disabilities and Job Seekers

ご利用案内
誰もが職業をとおして社会参加できることを目指して、働く力と雇用環境をサポートします。



- 離職者の早期再就職に向けた職業訓練の実施
- 従業員的能力開発に関する相談や在職者の職業訓練の実施等
- 求職者支援訓練実施の認定・支援
- 高年齢者・障害者の雇用に関する各種支援
- 障害者の採用・職場定着支援

離職者の早期再就職に向けた職業訓練の実施／
従業員の能力開発に関する相談や在職者の職業訓練の実施等

奈良職業能力開発促進センター（橿原市） （ポリテクセンター奈良）



離職者の早期再就職に向けた職業訓練の実施

施設内訓練（離職者訓練）

当センターでは、ものづくり分野へ就職を希望する方に、機械加工、溶接、電気工事、住宅のリフォーム及び販売に必要な技能・技術を習得する6～7ヶ月の公共職業訓練（年間22コース）を実施しています。

人材をお探しの事業主様に対しては、ものづくり分野の関連の技能を修得した訓練修了生をご紹介します。就職希望者を掲載した冊子（無料）をお送りしています。

訓練生を対象とした「合同就職面談会」を年4回開催しています。
また、ものづくり分野に興味のある人材をお探しの際は、お気軽にご参加下さい。

訓練コース一覧

従業員の能力開発に関する相談や在職者の職業訓練の実施等

能力開発セミナー

企業の従業員教育として機械設計、機械加工、溶接、電気設備、建築等のものづくり分野の技能・技術を習得する2～4日間の講習会（能力開発セミナー）を開催しています。能力開発セミナーの受講料は、1～2万円です。

1年間の開催スケジュールがわかるセミナーガイドをお送りしますので、お気軽にご相談ください。

なお、公開中のセミナーでは、日程が合わないなど、企業・団体様のご要望に応じて、オーダーメイド型のセミナー（12時間以上）もご用意できます。



従業員教育の相談、オーダーメイドのセミナーの日程・内容等につきましては、お気軽にご相談ください。

その他の事業主向けサービス

施設利用／講師派遣サービス

事業主または事業主団体がおこなう傘下企業の従業員を対象に人材育成を目的とした研修等の環境を必要とする場合に、当センターの教室、実習場、機械設備等の貸与をおこなっています。

また、講師（職業訓練指導員）の派遣もおこなっています。

当センターの設備を利用して従業員教育をお考えの際は、お気軽にご相談ください。



訓練コース一覧

6ヶ月コース（機械・建築・電気）

CAD／NC技術科

NC旋盤、マシニングセンタの加工実習により機械加工に必要な知識、技能・技術と機械製図やCAD実習による機械図面の見方、描き方を習得し、機械加工に関する実践的な技能・技術および関連知識を習得します。



機械CAD科

機械設計者やCADオペレーターに必要なとされる機械製図とCAD操作に必要なとされる技能・技術および関連知識を習得します。また、機械製図を理解する上で必要となる機械加工に関する技能・技術および関連知識を併せて習得します。



住環境コーディネーター科

お客様に最適な住環境施工計画を提案するため、木造住宅の全般的な知識やお客様志向のサービス技術、プレゼンテーション技法および、内装施工から省エネルギー住宅に関する基本的な技能・技術を習得します。

住宅リフォーム技術科

木造住宅の全般的な知識を理解し、木造建築物の設計・監理技術、施工管理技術について習得します。また、各種建築図面、建築パースの作図法を理解し、建築2次元CADや3次元CGソフトを活用した設計・企画・提案技法を習得します。

電気設備技術科

電気理論、電気工事、消防設備、電気CAD、有接点シーケンス制御、PLC制御、LANや表計算などに関して実習を含めた訓練を通じて電気設備に関する幅広い技能・技術を習得します。



7ヶ月若年者コース（1ヶ月間企業実習つき）

金属加工技術科

社会人基礎講習から始まり、金属工作に伴うケガキ、穴あけ、切断、手仕上げ等の作業、フォークリフトの操作、被覆アーク溶接法、半自動アーク溶接（炭酸ガスアーク溶接）法による鉄鋼材の各種溶接施工およびTIG溶接法による各種金属の溶接技術を習得します。



CAD／NC技術科

住宅リフォーム技術科

電気設備技術科



企業実習

21日間のOJTを通じて技能を磨きます。実習の受入れ先として、近隣府県の事業主の皆様にご協力をお願いします。

求職者支援訓練実施の認定・支援

奈良支部 求職者支援課（橿原市）

求職者支援訓練にかかわる次の業務を行っています。

訓練計画策定に関する相談

民間教育訓練機関に対して、求職者支援制度や認定基準の説明、カリキュラムの相談などを行っています。個別の相談の他、定期的に認定申請方法の説明会も実施しています。

訓練の申請受付・審査

民間教育訓練機関からの求職者支援訓練の認定申請を受付、奈良県職業訓練実施計画、認定基準等に基づき審査します。認定申請した職業訓練に関する情報はホームページで公開するとともに、ハローワークで求職者の方に適切に提供されるように労働局やハローワークと連携を計っています。

訓練実施状況の確認

認定された訓練の開講後は、計画どおりの訓練が実施されるよう訓練実施機関を定期的に訪問しています。実施状況や実施に必要な書類などの確認を行っています。

訓練実施機関のサポート

訓練実施に関する運営上の問題への相談、必要な書類の作成方法に関する相談援助を行っています。実施方法の説明会や運営上の問題解決の一助となるよう民間教育訓練機関向けサポート講習を行っています。

求職者支援訓練とは

雇用保険を受給できない求職者の方が、職業訓練によるスキルアップを通じて早期就職を目指すための制度が求職者支援制度です。この制度による職業訓練を求職者支援訓練といい、認定を受けた民間教育訓練機関により実施されます。



高齢者雇用の支援／障害者雇用納付金制度に基づく雇用支援

奈良支部 高齢・障害者業務課（奈良市）

高齢者、障害者の雇用支援にかかわる次の業務を行っています。

高齢者雇用に関する助成金の申請受付

高齢者の活用促進のための雇用環境整備の措置を実施した事業主のみなさまに支給する「高齢者雇用安定助成金」について、受付・相談を行っています。

高齢者雇用に関する相談・援助

高齢者の雇用問題に関する専門家である「高齢者雇用アドバイザー」が企業を訪問し、事業主のみなさまからの人事管理制度の整備、賃金・退職金制度の整備、職場改善、職域開発等の課題について、専門的・技術的な相談・助言を無料で行います。

障害者雇用納付金・調整金、報奨金及び障害者雇用助成金の申告・申請受付

障害者雇用納付金の申告が必要な事業主または障害者雇用調整金・報奨金の支給を受けようとする事業主のみなさまからの申告書・申請書の受付及び「障害者雇用納付金制度に基づく各種助成金」の申請書の受付・相談を行っています。

その他障害者雇用に関する事業主への支援等

- 「障害者職業生活相談員資格認定講習」の開催
障害者を5人以上雇用する事業所において専任が義務づけられている「障害者職業生活相談員」の資格認定講習を行っています。
- 地方アビリンピック（障害者技能競技大会）の開催
障害のある方々が日頃職場で培った技能等を競うアビリンピック奈良大会を開催しています。
- 障害者雇用に関する各種資料等の提供
障害者雇用に関するマニュアル、好事例集を提供しています。



「障害者雇用納付金制度」とは

「障害者雇用率制度」に基づく雇用義務を守っている企業とそうでない企業とでは、経済的負担のアンバランスが生じます。障害者の雇用に関する事業主の社会連帯責任の円滑な実現を図る観点から、この経済的負担を調整するとともに、障害者の雇用の促進等を図るため、事業主の共同拠出による「障害者雇用納付金制度」が設けられています。機構では、事業主から障害者雇用納付金を徴収するとともに、その納付金を財源として障害者雇用調整金、報奨金等及び各種助成金の支給を行っています。平成27年度から、常時雇用労働者数100人を超える企業まで制度の対象範囲が拡大されました。