

1・2月生募集

《ビジネススキル講習付き》※1月生

生産システムエンジニア科



ITの世界に挑戦!



未経験者
大歓迎



ビジネス
スキル講習
付き
1月生のみ



受講料
無料

テキスト代等
11,000円(1月生)程度
8,000円(2月生)程度
は必要です。

募集定員:合計20名

※1月生が定員に満たない場合に限り、2月生の募集を行います。



募集
メ
切

【1月生】

令和6年 **12月5日** 木

【2月生】

令和7年 **1月9日** 木

1月生 (ビジネススキル講習付き)

2月生

訓練期間

【7か月】 令和6年 **1/7** 火 ~ 令和7年 **7/25** 金
原則平日 9:20 ~ 15:40

【6か月】 令和7年 **2/4** 火 ~ 令和7年 **7/25** 金
原則平日 9:20 ~ 15:40

募集期間

令和6年 **10/1** 火 ~ **12/5** 木

令和6年 **11/1** 金 ~ 令和7年 **1/9** 木

選考日時

令和6年 **12/13** 金 9:05 ~
※受付時間8:50~9:05

令和7年 **1/20** 月 9:05 ~
※受付時間8:50~9:05

選考方法

- 筆記試験 (基礎学力・安全に係る注意力の確認)
※黒ボールペン・鉛筆またはシャープペンシル・消しゴムをお持ちください。
- 面接 (10分程度)
※面接にふさわしい服装でお越しください。

応募資格

ハローワークに求職登録をしていて、受講意欲、就職意欲があり、訓練と関係のある分野で再就職を考えている方。

申し込み方法

ハローワーク職業訓練紹介窓口で相談のうえ、「訓練受講申込書」に必要事項を記入し、ハローワークへ提出してください。

取得可能な資格 (資格取得は任意です)

- ITパスポート
※その他関連資格は、相談の上対応いたします。

想定される職種

- 生産設備システム開発、保全技術職
- ネットワーク構築、管理技術職
- アプリケーション製作、開発
- PLC制御設計
- 自動機組立て など



ハロートレーニング
急がば学べ

ポリテクセンター長野



訓練内容

プログラムを基礎から一歩ずつ習得し、アプリケーション製作、製造ラインの制御方法について学びます。

① ネットワーク構築実習



ネットワークの基礎、企業内ネットワーク環境の構築に必要な技術及び関連知識を習得します。

② Webページ制作実習



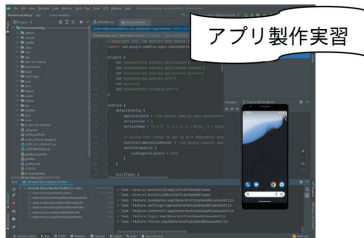
Webページを作成するうえで必要不可欠なHTMLを習得し、CSSを使用した画面レイアウトに関する技術を習得します。

③ PLC制御実習



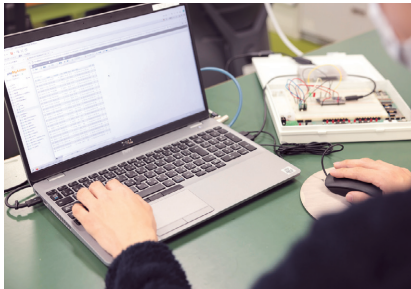
生産現場のライン制御に使われているPLC制御技術を基礎から学び、FAネットワーク構築に関する技術まで習得します。

④ 多機能通信端末デバイス制御プログラミング



Java言語を使用したアプリケーション製作を行い、デバイスを制御する関連知識を習得します。

⑤ DBシステム開発実習



生産情報の集積と利用に欠かせないデータベースシステム及びプログラミングに関する関連知識と技術を習得します。

⑥ 生産支援システム制作



これまでに習得した知識・技術を活かし、生産支援システムの仕様検討から設計・開発・テストまでの手法を実習を通して習得します。

施設見学会の案内

詳しい訓練内容や授業の様子などご自身の目で確認していただくことができます。お気軽にお越しください。 ※ハローワークから就職活動として認められています。

見学日

10/2(水) : 10/16(水) : 11/6(水)
11/20(水) : 12/4(水) : 12/18(水)

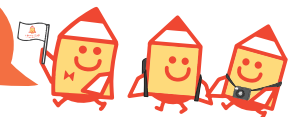
- 時間: 10:00 ~ 12:00(予定)
- 場所: ポリテクセンター長野 教室棟2階
- 持ち物: 筆記用具
※昼食持参の必要はありません。
- 服装: 動きやすい服装
※サンダル、ヒールはご遠慮ください。

施設見学会をご希望の方は
お電話または申込フォームにて
事前予約をお願いいたします。



(外部リンク(Microsoft Forms))

個別見学も
実施しています。
お気軽にお問合せ
ください。



問い合わせ先



独立行政法人高齢・障害・求職者雇用支援機構長野支部
長野職業能力開発促進センター
ポリテクセンター長野

住所: 長野市吉田 4-25-12
TEL: 026-243-7856



- しなの鉄道
北長野駅より徒歩15分
 - 長野電鉄
信濃吉田駅より徒歩20分
朝陽駅より徒歩15分
 - 長電バス(運動公園線)
吉田東町停留所より徒歩3分
- ※駐車場は完備していますが、満車になる可能性があります。

ポリテク長野 検索