



新たなステージを 再就職を目指すあなたへ

# 5月 受講生募集

訓練期間 **6ヶ月**

※導入講習はありません

定員 **10名**

※前月実施の導入講習付コースの受講生を含みます

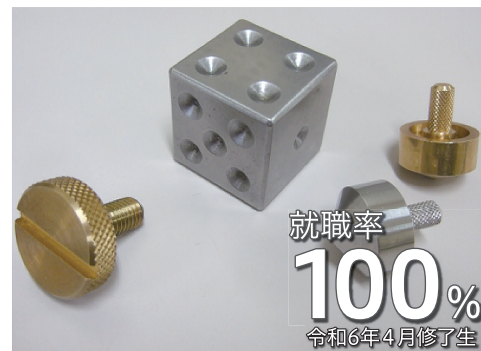
企業実習付

※概ね55歳未満対象

受講料無料

※テキスト代等は必要です

機械加工技術科  
(企業実習付)  
公式YouTube



## ■ 申込方法等

- 募集締切: 令和7年 **4月11日(金)**
- 訓練期間: 令和7年 **5月 8日(木)**~令和7年 **10月24日(金)** [6ヶ月]
- 訓練時間: 9:05~15:10
- 申込方法: ハローワークの職業訓練窓口でご相談の上、お申し込みください。
- 選考日時: 令和7年 **4月19日(土)**
  - ◇9:15から(受付開始は8:45)
  - ◇選考会場: ポリテクセンター京都
  - ◇選考内容: 面接、筆記試験(受験票、鉛筆、消しゴム、ボールペンを持参ください)
- 合否発送日: 令和7年 **4月22日(火)**
  - ◇選考結果を簡易書留郵便で発送いたします。

裏面もご覧ください

## ■ 訓練見学説明会 まずは訓練の様子を見学しましょう!

訓練見学説明会の参加は  
ハローワークで求職活動に  
認定してもらえます!

事前のお申込みは不要ですので、お気軽にご参加ください。

- 開催日: 令和7年 **3月3日(月)**、**3月10日(月)**  
**3月17日(月)**、**3月24日(月)**
- 開催時間: **10:00~12:00** (受付開始は9:45~9:55)  
※上記以外の日であっても、ご相談に応じます。

## ■ お問い合わせ先

らしく、はたらく、  
ともに



独立行政法人高齢・障害・求職者雇用支援機構  
京都支部 京都職業能力開発促進センター

**ポリテクセンター京都**

訓練課(訓練支援係)

☎ **075-951-7397**  
〒 617-0843  
京都府長岡京市友岡1-2-1



公式ホームページ  
ページトップ

# 実践的な職業訓練&きめ細かな就職支援で就職をサポートします!!

## 機械加工技術科(企業実習付)

### 訓練概要

機械加工技術科では、汎用工作機械、NC工作機械等で部品を作る技能を基礎から身につけます。

### 主な就職先職種

普通旋盤、フライス盤、NC旋盤、マシニングセンタ工  
測量・検査工、組立工、工具メーカー営業

### 就職実績(例)

(株)金山精機製作所 京都ダイヤモンド工業(株)  
(株)朝日製作所 (株)丸山製作所 (株)若林精機工業



NC旋盤加工



加工シミュレーション

## 訓練受講中の支援

- 雇用保険受給者の方  
受講期間中は
    - ① 基本手当の延長給付があります
    - ② 通所手当が支給されます
    - ③ 受講手当(制限あり)が支給されます
  - 給付制限中の方  
給付制限が解除されます
  - 雇用保険受給者以外の方  
職業訓練受講給付金が受給できる場合があります
- ・ご自身が支援に該当するかについては、ハローワーク訓練窓口でご確認ください。

## 訓練生の声!

未経験の分野に挑戦したい場合、ポリテクで基礎的な知識、機械の操作を学んでいくのが確実だと思います。(30代、男性)

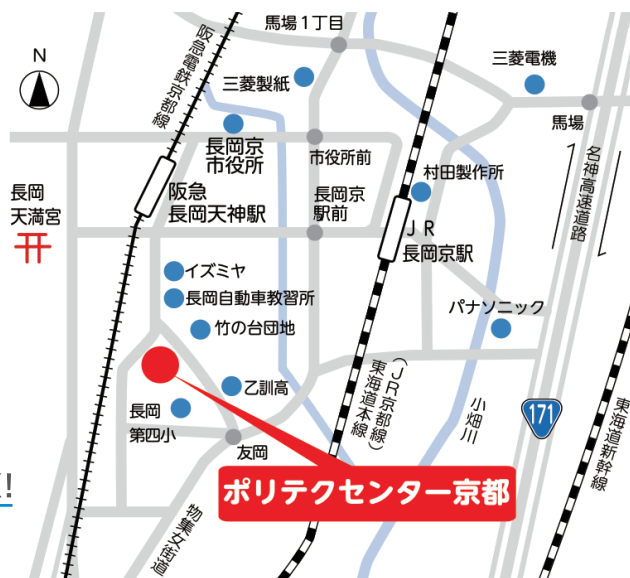
機械加工の基礎をしっかりと学ぶことができました。機械加工に興味がある人におすすめします。(20代、男性)

## 5つのポイント!

- 受講料無料
- 基礎から学べる
- 実践的な訓練内容
- 充実した実習機材
- きめ細かい就職支援

## 当センターまでの所要時間 自家用車 通所もOK!

阪急長岡天神駅からポリテクセンター京都(徒歩) 約8分  
JR長岡京駅からポリテクセンター京都(徒歩) 約15分



阪急京都河原町駅 >> 阪急長岡天神駅  
(阪急京都線準特急) 約16分

阪急茨木市駅 >> 阪急長岡天神駅  
(阪急京都線通勤特急) 約13分

JR京都駅 >> JR長岡京駅  
(京都線快速) 約11分

JR宇治駅 >> JR長岡京駅  
(JR奈良線快速・JR京都線快速) 約40分

近鉄桃山御陵前駅 >> JR長岡京駅  
(近鉄京都線急行・JR京都線快速) 約40分

近鉄新田辺駅 >> JR長岡京駅  
(近鉄京都線急行・JR京都線快速) 約50分



新たなステージを 再就職を目指すあなたへ

# 5月 受講生募集

訓練期間

6ヶ月

※導入講習はありません

定員

25名

※前月実施の導入講習付コースの受講生を含みます

受講料無料

※テキスト代等は必要です

CAD・CAMエンジニア科  
公式YouTube



## ■ 申込方法等

- 募集締切: 令和7年 4月11日(金)
- 訓練期間: 令和7年 5月 8日(木)~令和7年 10月24日(金) [6ヶ月]
- 訓練時間: 9:05~15:10
- 申込方法: ハローワークの職業訓練窓口でご相談の上、お申し込みください。
- 選考日時: 令和7年 4月19日(土)
  - ◇ 9:15から(受付開始は8:45)
  - ◇ 選考会場: ポリテクセンター京都
  - ◇ 選考内容: 面接、筆記試験(受験票、鉛筆、消しゴム、ボールペンを持参ください)
- 合否発送日: 令和7年 4月22日(火)
  - ◇ 選考結果を簡易書留郵便で発送いたします。

裏面もご覧ください

## ■ 訓練見学説明会 まずは訓練の様子を見学しましょう!

訓練見学説明会の参加は  
ハローワークで求職活動に  
認定してもらえます!

事前のお申込みは不要ですので、お気軽にご参加ください。

- 開催日: 令和7年 3月3日(月)、3月10日(月)  
3月17日(月)、3月24日(月)
- 開催時間: 10:00~12:00 (受付開始は9:45~9:55)  
※上記以外の日であっても、ご相談に応じます。

## ■ お問い合わせ先



独立行政法人高齢・障害・求職者雇用支援機構  
京都支部 京都職業能力開発促進センター

ポリテクセンター京都

訓練課(訓練支援係)

☎ 075-951-7397  
〒 617-0843  
京都府長岡京市友岡1-2-1



公式ホームページ  
ページトップ

# 実践的な職業訓練&きめ細かな就職支援で就職をサポートします!!

## CAD・CAMエンジニア科

### 訓練概要

CAD・CAMエンジニア科では、CAD・CAMを用いて金型や機械の部品をつくる技能を基礎から身につけています。

### 主な就職先職種

NC工作機械やCAD・CAMオペレータ、機械部品の設計補助

### 就職実績(例)

アクテック(株) (株)桂精密 協和精工(株)  
 (株)坂製作所 (株)マツオカ機械製作所



測定作業



旋盤作業

## 訓練受講中の支援

### ● 雇用保険受給者の方

受講期間中は

- ① 基本手当の延長給付があります
- ② 通所手当が支給されます
- ③ 受講手当(制限あり)が支給されます

### ● 給付制限中の方

給付制限が解除されます

### ● 雇用保険受給者以外の方

職業訓練受講給付金が受給できる場合があります

・ご自身が支援に該当するかについては、ハローワーク訓練窓口でご確認ください。

## 訓練生の声!

サポートのおかげで就職できました。ありがとうございました。  
 (40代 男性)

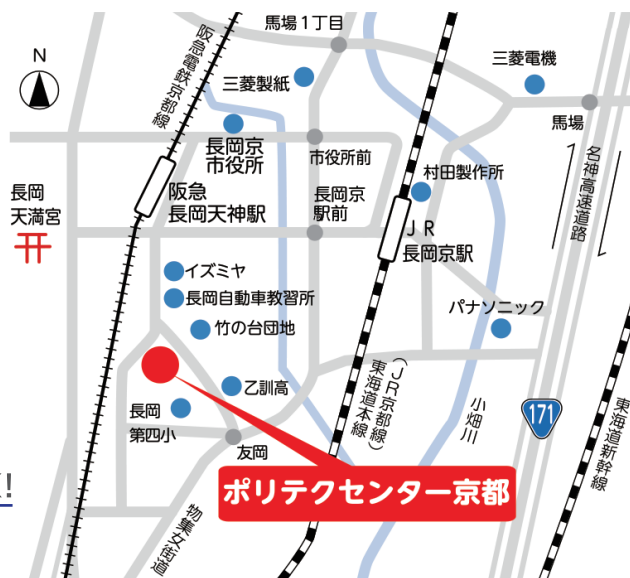
基本的なこと (CAD や機械操作など) を学べるので全く知識がなくても大丈夫でした。就活の際は、半年間しっかり訓練を受けていた点を評価してくれる企業が多かったです。  
 (30代 女性)

## 5つのポイント /

- 受講料無料
- 基礎から学べる
- 実践的な訓練内容
- 充実した実習機材
- きめ細かい就職支援

## 当センターまでの所要時間 自家用車 通所もOK!

阪急長岡天神駅からポリテクセンター京都(徒歩) 約8分  
 JR長岡京駅からポリテクセンター京都(徒歩) 約15分



阪急京都河原町駅 >> >> 阪急長岡天神駅  
 (阪急京都線準特急) 約16分

JR宇治駅 >> >> JR長岡京駅  
 (JR奈良線快速・JR京都線快速) 約40分

阪急茨木市駅 >> >> 阪急長岡天神駅  
 (阪急京都線通勤特急) 約13分

近鉄桃山御陵前駅 >> >> JR長岡京駅  
 (近鉄京都線急行・JR京都線快速) 約40分

JR京都駅 >> >> JR長岡京駅  
 (京都線快速) 約11分

近鉄新田辺駅 >> >> JR長岡京駅  
 (近鉄京都線急行・JR京都線快速) 約50分



新たなステージを 再就職を目指すあなたへ

# 5月 受講生募集

訓練期間

6ヶ月

定員

30名

受講料無料

ビル設備サービス科  
公式YouTube



※テキスト代等は必要です



## ■ 申込方法等

- 募集締切: 令和7年 4月11日(金)
- 訓練期間: 令和7年 5月 8日(木)~令和7年 10月24日(金) [6ヶ月]
- 訓練時間: 9:05~15:10
- 申込方法: ハローワークの職業訓練窓口でご相談の上、お申し込みください。
- 選考日時: 令和7年 4月19日(土)
  - ◇ 9:15から(受付開始は8:45)
  - ◇ 選考会場: ポリテクセンター京都
  - ◇ 選考内容: 面接、筆記試験(受験票、鉛筆、消しゴム、ボールペンを持参ください)
- 合否発送日: 令和7年 4月22日(火)
  - ◇ 選考結果を簡易書留郵便で発送いたします。

裏面もご覧ください

## ■ 訓練見学説明会 まずは訓練の様子を見学しましょう!

訓練見学説明会の参加は  
ハローワークで求職活動に  
認定してもらえます!

事前のお申込みは不要ですので、お気軽にご参加ください。

- 開催日: 令和7年 3月3日(月)、3月10日(月)  
3月17日(月)、3月24日(月)
- 開催時間: 10:00~12:00 (受付開始は9:45~9:55)  
※上記以外の日であっても、ご相談に応じます。

## ■ お問い合わせ先



独立行政法人高齢・障害・求職者雇用支援機構  
京都支部 京都職業能力開発促進センター

ポリテクセンター京都

訓練課(訓練支援係)

☎ 075-951-7397  
〒 617-0843  
京都府長岡京市友岡1-2-1



公式ホーム  
ページトップ

# 実践的な職業訓練&きめ細かな就職支援で就職をサポートします!!

## ビル設備サービス科

### 訓練概要

電気設備、給排水衛生設備、消防設備、空調設備などの知識、技能を身につけます。

### 主な就職先職種

ビル設備管理

### 就職実績(例)

オリックス・ファシリティーズ(株) (株)大興設備開発  
 アイテック(株) イオンディライト(株) (株)メックステク  
 ノ西日本



電気設備点検



空調設備点検

## 訓練受講中の支援

- 雇用保険受給者の方  
 受講期間中は
  - ① 基本手当の延長給付があります
  - ② 通所手当が支給されます
  - ③ 受講手当(制限あり)が支給されます
- 給付制限中の方  
 給付制限が解除されます
- 雇用保険受給者以外の方  
 職業訓練受講給付金が受給できる場合があります

・ご自身が支援に該当するかについては、ハローワーク訓練窓口でご確認ください。

## 訓練生の声!

就職活動のサポートは手厚く、訓練も実践を想定したものであり大変成長につながりました。  
 (30代 男性)

とても分かりやすく丁寧に教えてくださったので、全く畑違いの業種からでしたが授業についていくことができました。  
 (50代 男性)

## 5つのポイント /

- 受講料無料
- 基礎から学べる
- 実践的な訓練内容
- 充実した実習機材
- きめ細かい就職支援

## 当センターまでの所要時間 自家用車 通所もOK!

阪急長岡天神駅からポリテクセンター京都(徒歩) 約8分  
 JR長岡京駅からポリテクセンター京都(徒歩) 約15分



阪急京都河原町駅 >>  >> 阪急長岡天神駅  
 (阪急京都線準特急) 約16分

JR宇治駅 >>  >> JR長岡京駅  
 (JR奈良線快速・JR京都線快速) 約40分

阪急茨木市駅 >>  >> 阪急長岡天神駅  
 (阪急京都線通勤特急) 約13分

近鉄桃山御陵前駅 >>  >> JR長岡京駅  
 (近鉄京都線急行・JR京都線快速) 約40分

JR京都駅 >>  >> JR長岡京駅  
 (京都線快速) 約11分

近鉄新田辺駅 >>  >> JR長岡京駅  
 (近鉄京都線急行・JR京都線快速) 約50分



新たなステージを 再就職を目指すあなたへ

## 5月 受講生募集

訓練期間 6ヶ月

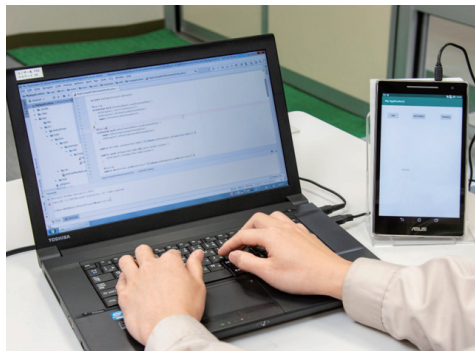
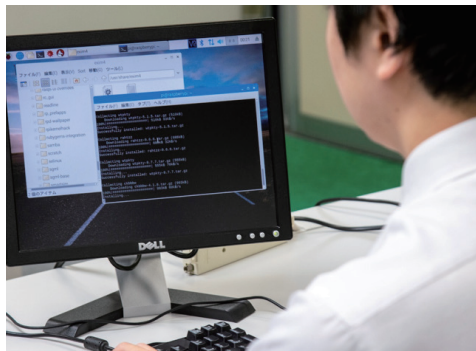
定員 20名

受講料無料

IT生産サポート科  
公式YouTube



※テキスト代等は必要です



### ■ 申込方法等

- 募集締切: 令和7年 4月11日(金)
- 訓練期間: 令和7年 5月 8日(木)~令和7年 10月24日(金) [6ヶ月]
- 訓練時間: 9:05~15:10
- 申込方法: ハローワークの職業訓練窓口でご相談の上、お申し込みください。
- 選考日時: 令和7年 4月19日(土)
  - ◇ 9:15から(受付開始は8:45)
  - ◇ 選考会場: ポリテクセンター京都
  - ◇ 選考内容: 面接、筆記試験(受験票、鉛筆、消しゴム、ボールペンを持参ください)
- 合否発送日: 令和7年 4月22日(火)
  - ◇ 選考結果を簡易書留郵便で発送いたします。

裏面もご覧ください

### ■ 訓練見学説明会 まずは訓練の様子を見学しましょう!

訓練見学説明会の参加は  
ハローワークで求職活動に  
認定してもらえます!

事前のお申込みは不要ですので、お気軽にご参加ください。

- 開催日: 令和7年 3月3日(月)、3月10日(月)  
3月17日(月)、3月24日(月)
- 開催時間: 10:00~12:00 (受付開始は9:45~9:55)  
※上記以外の日であっても、ご相談に応じます。

### ■ お問い合わせ先

らしく、はたらく、  
ともに



独立行政法人高齢・障害・求職者雇用支援機構  
京都支部 京都職業能力開発促進センター

ポリテクセンター京都

訓練課(訓練支援係)

☎ 075-951-7397  
〒 617-0843  
京都府長岡京市友岡1-2-1



公式ホーム  
ページトップ

# 実践的な職業訓練&きめ細かな就職支援で就職をサポートします!!

## IT生産サポート科

### 訓練概要

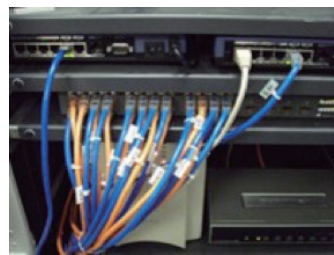
ネットワーク構築、Linuxサーバー、クラウド、Javaプログラミング、Webプログラミング、Androidアプリケーション開発などの知識、技能を身につけます。

### 主な就職先職種

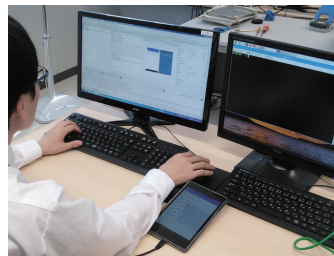
インフラエンジニア、クラウドエンジニア、システムエンジニア、プログラマー

### 就職実績(例)

エクセルコンピュータサービス(株) インター・ラボ(株)  
プロアシスト エクシオ・システムマネジメント(株)  
セブンオーシャン



工場内ネットワーク構築



Androidアプリケーション開発

## 訓練受講中の支援

### ● 雇用保険受給者の方

受講期間中は

- ① 基本手当の延長給付があります
- ② 通所手当が支給されます
- ③ 受講手当(制限あり)が支給されます

### ● 給付制限中の方

給付制限が解除されます

### ● 雇用保険受給者以外の方

職業訓練受講給付金が受給できる場合があります

・ご自身が支援に該当するかについては、ハローワーク訓練窓口でご確認ください。

## 訓練生の声!

これからもっと急速に進化するIT、AI技術に日々ついていくことの大切さを学びました。この6カ月はとても価値のあるものとなりました。(70代 男性)

ITの知識がなくても丁寧に指導してもらるので良かったです。復習や自分での知識の開拓ができる方はさらに向上していけると思います。(40代 男性)

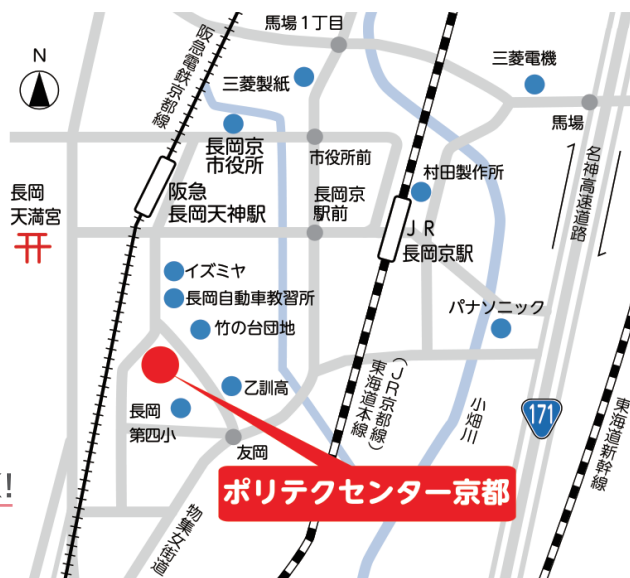
## 5つのポイント!

- 受講料無料
- 基礎から学べる
- 実践的な訓練内容
- 充実した実習機材
- きめ細かい就職支援

## 当センターまでの所要時間 自家用車 通所もOK!

阪急長岡天神駅からポリテクセンター京都(徒歩) 約8分

JR長岡京駅からポリテクセンター京都(徒歩) 約15分



阪急京都河原町駅 >> 阪急長岡天神駅  
(阪急京都線準特急) 約16分

阪急茨木市駅 >> 阪急長岡天神駅  
(阪急京都線通勤特急) 約13分

JR京都駅 >> JR長岡京駅  
(京都線快速) 約11分

JR宇治駅 >> JR長岡京駅  
(JR奈良線快速・JR京都線快速) 約40分

近鉄桃山御陵前駅 >> JR長岡京駅  
(近鉄京都線急行・JR京都線快速) 約40分

近鉄新田辺駅 >> JR長岡京駅  
(近鉄京都線急行・JR京都線快速) 約50分