

事業者の皆様の「困った」を支援します！

事業主・人事担当者の「困った」	提供できるサービスの内容	京都支部 職業センター	京都支部 高齢・障害者 業務課
高齢者の雇用	利用できる支援制度や助成金について知りたい 高齢者を戦力化するための手法について知りたい	●	●
障害者の採用計画から職場定着	障害者を雇用するイメージが持てない	●	●
	障害者に担当してもらう適当な仕事が見つからない	●	●
	障害者の募集方法や採用面接のポイントを知りたい	●	●
	インターンシップや企業実習を受け入れたい	●	●
	障害者の受け入れの社内コンセンサスを形成したい	●	●
	障害者の作業環境・設備の改善方法が分からない	●	●
	障害者への接し方、教え方が分からない	●	●
	在職している障害者への対応について相談したい	●	●
	利用できる助成金等について知りたい	●	●
	休職中の社員が復帰することになったが対応がわからない	●	●
社員の復職	休職している社員の職場復帰に向けて準備をしたい	●	●

事業主・人事担当者の「困った」	提供できるサービスの内容	ポリテク センター 京都	近畿能開大 京都校
人材確保	インターンシップや企業実習を受け入れたい 即戦力の人材・訓練修了生を採用したい	●	●
人材育成	社員研修を行いたい	●	●
	能力開発セミナーを受講させたい	●	●
	生産性向上支援訓練を実施したい	●	●
	人材育成に助成金を活用したい	●	●
	企業の人材育成の計画を作りたい	●	●
	企業の能力開発の仕組みを作りたい	●	●
技術力強化	企業内の技術競技会を開催したい 省力化や機能等を向上したい	●	●
その他にも…	求職者支援訓練 ● 認定申請の審査 ● 訓練実施に関する助言・指導 ● 訓練の質向上に向けた講習	●	●

詳しくはWEBサイトまたはお気軽にお電話ください

**京都支部
京都職業能力開発促進センター
(ポリテクセンター京都)**

- 〒617-0843 京都府長岡京市友岡1-2-1
- 高齢・障害者業務課
TEL:075-951-7481 FAX:075-951-7483
 - 求職者支援課
TEL:075-951-7392 FAX:075-951-7394
 - 訓練第一課(人材確保)
TEL:075-951-7397 FAX:075-951-7393
 - 訓練第二課(人材育成)
TEL:075-951-7398 FAX:075-951-7393
 - 生産性センター業務課
(生産性向上支援訓練に関すること)
TEL:075-951-7434 FAX:075-951-7393
 - 総務課
TEL:075-951-7391 FAX:075-951-7393
<https://www.jeed.go.jp/location/shibu/kyoto/>



**近畿能開大 京都校
(京都職業能力開発短期大学校)**

〒624-0912 京都府舞鶴市上安1922
TEL:0773-75-4340 FAX:0773-75-4378
<https://www.3.jeed.go.jp/kyoto/college/>



京都障害者職業センター

〒600-8235 京都府京都市下京区西洞院通
塩小路下東油小路町803
(ハローワーク京都七条5階)
TEL:075-341-2666 FAX:075-341-2678
<https://www.jeed.go.jp/location/chiki/kyoto/>



— 事業者向けサービスのご案内 —

ヒト・雇用・ものづくり チカラになります!!



即戦力の人材または
訓練修了生を採用したい



社員の安全教育や研修をしたい



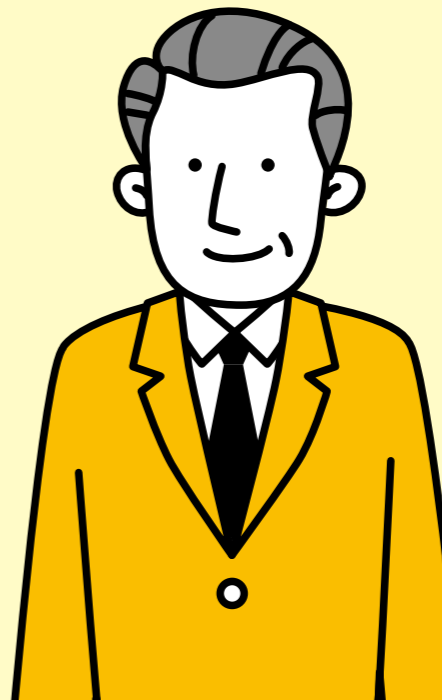
従業員の技術力を向上させたい



休職していた社員の
職場復帰支援の相談をしたい



高齢者や障害者の雇用相談をしたい



ハロートレーニング
— 急がば学べ —



登録は簡単!!
**無料メルマガ
会員募集中!**
高齢者・障害者・求職者の雇用支援や社員の教育訓練など
タイムリーな情報を毎月メールマガジンでお届けします。

お好みの
方法で
簡単登録!

ホームページから登録
京都支部のリンクよりアクセスしてください。
ホームページから登録
右のQRコードで読み込み表示される
登録ページから登録してください。



独立行政法人高齢・障害・求職者雇用支援機構
京都支部

JEED 京都支部

検索





高齢・障害・求職者雇用支援機構は、事業主のお悩みをサポートします!



「高齢者の雇用の確保」「障害者の職業的自立の推進」「求職者その他労働者の職業能力の開発及び向上」

高年齢者の雇用 ～高年齢者が働きやすい環境整備～

65歳超雇用推進プランナー等による専門相談を実施します

高年齢者
障害者
業務課

● 65歳超雇用推進プランナー等による相談

「生涯現役社会の実現」を目指して、「年齢にかかわらず働ける企業」に向けた高年齢者の雇用管理の改善や多様な就業機会の確保等に取り組む事業主に対して、高年齢者の雇用に関する技術的事項について相談その他の支援を行っています。



将来に向けて65歳以上への定年引き上げや65歳を超えた継続雇用延長等の制度改定に関する具体的な提案を行っております。また、それぞれの企業が抱える高年齢者雇用を進める上での課題を把握し、制度改善を図るための条件整備をお手伝いいたします。

● 企画立案サービス・研修サービスの実施

65歳超雇用推進プランナー等が、その専門性を活かして、人事・労務管理上の課題について具体的な解決策を提案します。また、中高年齢従業員の就業意識の向上等を支援するため、事業主の要望にあった研修プランを提案し、実施します。
※費用の1/2は機構が助成します。

高年齢者雇用に取り組む事業主の皆さまを支援します

高年齢者
障害者
業務課

● 高年齢者雇用のための助成金

高年齢者の雇用の安定に資する措置を講じる事業主の方に助成金を支給しています。

● 生涯現役社会の実現に向けた地域ワークショップの実施

高年齢者雇用に関する企業の創意工夫等の改善事例の発表を行う地域ワークショップを実施しています。

● 高年齢者活躍企業コンテストの実施・定期刊行誌「エルダー」の配布

「生涯現役社会の実現」に向けた気運を醸成することを目的とし、企業等が行った高年齢者雇用に関する創意工夫の事例を広く募集し、優秀企業等の改善事例と実際に働く高年齢者の働き方を社会に広く周知します。



ものづくり担い手の人材確保 ～ものづくり人材の育成～

再就職を目指す方のキャリア形成を支援します

ポリテク
センター
京 都

離職者訓練(アビリティコース) ■ 訓練期間:6~7か月

実践的なものづくりに対応できる機械・金属分野、電気・電子分野、設備管理分野における人材を育成しています。

アビリティコース

(訓練期間6か月)

- 溶接施工技術科
- CAD・CAMエンジニア科
- CAD生産サービス科
- 電気設備技術科
- 自動化システムエンジニア科
- IoT機器開発科
- IT生産サポート科
- 生産管理実務科
- ビル設備サービス科



CAD・CAMエンジニア科



自動化システムエンジニア科



溶接施工技術科
(企業実習付コース)

企業実習付コース

(訓練期間7か月、導入講習)

- 溶接施工技術科(企業実習付コース)
- 機械加工技術科(企業実習付コース)
- 電気設備技術科(企業実習付コース)

“ものづくり”ができる実践技術者を育成します

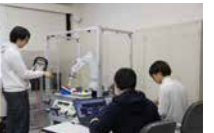
近畿
開大
京 都

学卒者訓練 ■ 訓練期間:2年 ■ 定員:45名(各科15名)

技術革新に対応する高度な知識と技能・技術を有する実践技術者の育成を行っています。

● 機械システム系 生産技術科

【機械&コンピュータによるロボット制御のコース】
製品の設計から加工・組立て調整までができるスペシャリストを養成します。



実習用ロボット

● 電子情報システム系 電子情報技術科

【IoT・AI・コンピュータのコース】
高度情報社会に対応できる優れた電子情報技術のスペシャリストを養成します。

● デジタルサポートシステム科(令和4年度新設)

【情報デザインコース/スマート電気制御コース】
IT社会を形成するコンピュータ、電気・電子、ネットワーク、データベース等の技術を習得します。オフィス内または製造現場におけるデジタル社会に対応できるスペシャリストを目指します。



プログラム作成の様子

障害者の雇用 ～雇用管理に関するトータルサポート～

採用計画～職場定着までの相談、うつ病等で休職中の社員の職場復帰の相談をお受けします

京 都
障害者職業
センター

● 雇用事例や制度等の情報提供

雇用マニュアル、雇用事例集等による情報提供を行います。また、先行企業の講演及び企業同士の意見交換を行う事業主支援ワークショップ等を行っています。

● 障害者雇用の具体的な提案・助言

ご要望を踏まえたプランを提案し、オーダーメイドのサービスを提供します。具体的には、社員研修、障害者の担当する職務の設計、ハローワークと連携した人材マッチング、各領域の専門家を派遣して相談を行う雇用管理サポート事業等があります。

● 職場定着を支援するジョブコーチの派遣

職場にジョブコーチを派遣し、障害(疾病)特性にあわせた職務内容や職場環境について提案します。また、コミュニケーションの取り方のコツ等といったノウハウを社員の方にお伝えします。



● うつ病等で休職中の社員の職場復帰の支援

休職中の社員の復職を検討している企業の方に対して、主治医と連携して、職場復帰の支援を行います。休職中の方へはリワーク支援プログラムのご提供、企業の方へは復職に向けての受入れ準備の相談等を行います。



障害者雇用に取り組む事業主の皆さまを支援します

高年齢者
障害者
業務課

- 障害者雇用納付金の申告、調整金・報奨金等の申請の受付
- 障害者雇用納付金制度に基づく、各種助成金の申請の受付
- 障害者職業生活相談員資格認定講習の開催、各種情報提供、啓発活動等
(地方アビリンピック、定期刊行誌「働く広場」の配布、障害者雇用優良事業所等表彰等)



アビリンピック全国大会

企業内の人材育成 ～生産性向上に向けた人材育成～

企業の人材育成に係る相談・支援を実施します

ポリテク
センター
京 都

近畿
開大
京 都

「研修したいが講師がない」「研修したいが機械を止められない」「研修場所がない」といった企業の要望に応じて、職業訓練指導員(テクノインストラクター)を企業に派遣することや、施設・設備の貸与を行い企業の人材育成を支援しています。



設備貸与

生産性向上に必要な知識等の習得を支援します(生産性向上支援訓練)

ポリテク
センター
京 都

近畿
開大
京 都

中小企業等の生産性向上に必要な知識等を習得するために、あらゆる産業分野で必要とされる“生産管理、DXの推進、組織マネジメント”などのカリキュラムを利用企業の課題に合わせてカスタマイズし、専門的な知見やノウハウを有する民間機関等を活用して実施しています。

- 訓練日数
概ね1~5日(4~30時間)
- 受講料(1人あたり)
2,000円~6,000円

● 主な訓練分野

- 【生産・業務プロセスの改善】
 - ・生産管理
 - ・品質管理
 - ・流通・物流
 - ・バックオフィス
- 【横断的課題】
 - ・組織マネジメント
 - ・生涯キャリア形成
- 【売上げ増加】
 - ・営業・販売
 - ・マーケティング
- 【IT業務改善】
 - ・データ活用
 - ・情報発信

共同研究・受託研究の実施

近畿
開大
京 都

製造現場や地域における課題等に対し専門性を活かして企業等との共同研究・受託研究を行っています。



共同研究
(「楮(こうぞ)の表皮剥ぎ機」
黒谷和紙協同組合)



従業員の技術・技能・知識を高めます(能力開発セミナー)

ポリテク
センター
京 都

近畿
開大
京 都

「生産性の向上や業務改善、専門的知識の習得」といった企業の生産現場が抱える課題解決のために、“ものづくり分野”を中心に、加工・組立・設計・施工などの実習を中心とした高度な訓練(能力開発セミナー)を体系的に実施しています。

- 訓練日数
概ね2~4日(12~24時間)
- 受講料(1人あたり)
9,000円~30,000円

● 主な訓練分野

- 【機械系】
 - ・機械設計
 - ・機械加工
 - ・溶接加工
 - ・機械保全
 - ・生産管理
- 【電気・電子系】
 - ・電気回路技術
 - ・マイコン制御
 - ・シーケンス制御
 - ・電気設備

