

ポリテクカレッジ川内

# 受託研究/共同研究の活用のごあんない

## 「スマコミライト」の開発・試作機の評価、改善

共同研究の実施（市のLED街路灯導入事業の一環として）

- ・共同研究者：薩摩川内市企業連携協議会
- ・研究テーマ名：「ソーラーパネル・バッテリー付LED街路灯開発」  
（充放電制御装置の回路設計）



# 川内職業能力開発短期大学

〒895-0211 鹿児島県薩摩川内市高城町2526

TEL0996-22-1558 FAX0996-22-6612

URL <http://www3.jeed.or.jp/kagoshima/>

## 目的

本校教員と民間企業等との活発な交流を通して連携の推進を図り、多様なニーズに対応した研究を実施することにより職業能力開発事業の発展に資することを目的として受託研究および共同研究を実施します。

具体的には、中小企業等が製品の付加価値化、新分野展開等を行う際に必要とする高度な技術力・研究開発力の育成を支援します。このためにポリテクカレッジ川内が保有する職業能力開発のノウハウや施設、先端的機器を十分に活用し、次に挙げる調査、研究、技術的な相談などを実施し

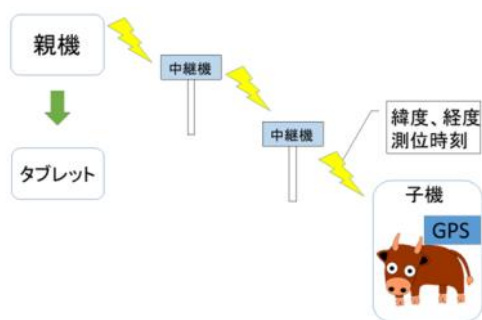
ます。

- I. 現場の技術改良・改善および新技術導入
- II. 自動化、省力化等の技術導入
- III. 新製品開発等



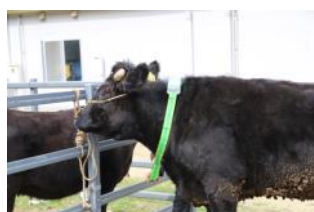
## 受託研究

- (1) 民間企業の研究・開発の依頼を教員が受け、その結果を報告します。人的、物的条件から民間企業等で実施困難なテーマについて取り組みます。
- (2) ポリテクカレッジ川内は教員を研究テーマに従事させ、企業等は研究費を負担していただきます。



共同研究「GPSによる放牧牛管理システムの制作」

## 共同研究



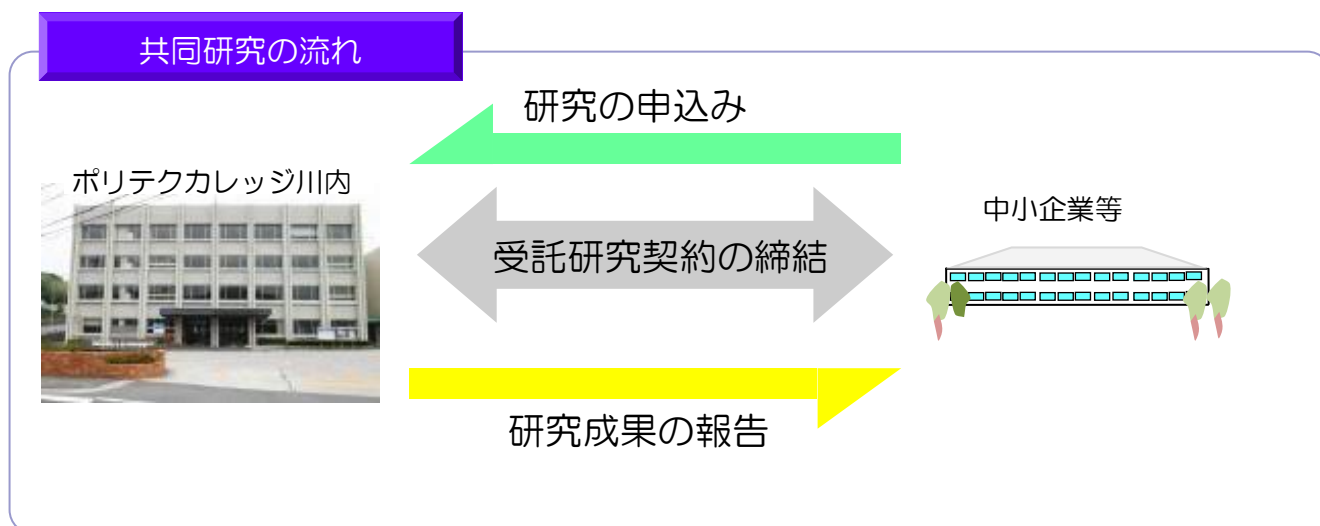
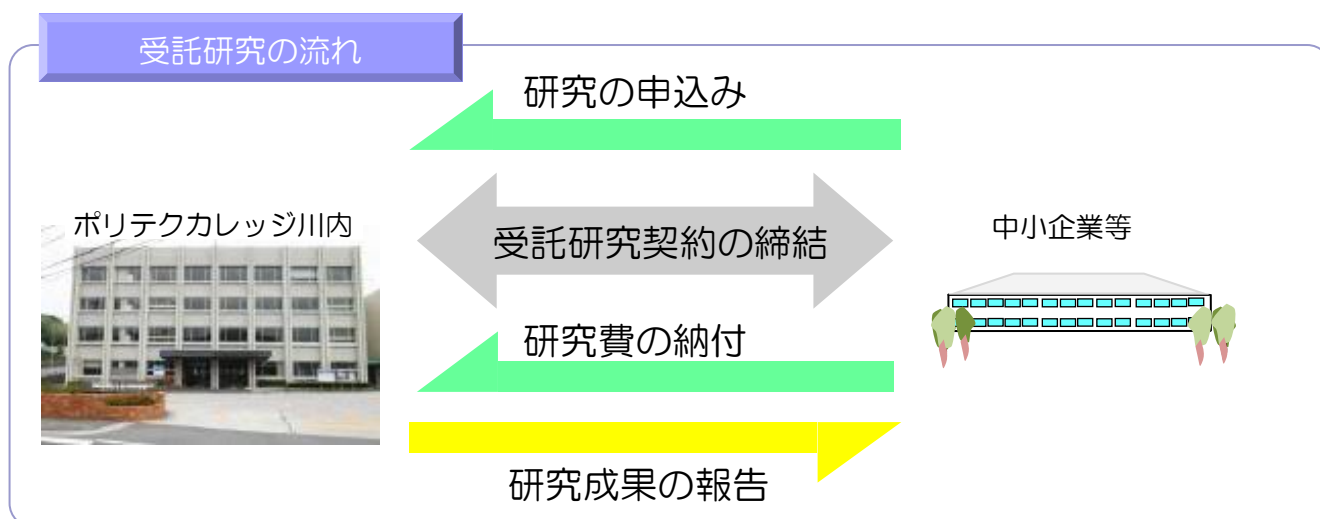
- (1) 産官学や他大学等関係機関との連携を深め、より地域に開かれた大学校にするために、企業が抱えている問題等について課題解決に必要な知識・技能や解決手法の習得のための共同研究を実施します。
- (2) ポリテクカレッジ川内は教員を研究に従事させるとともに、大学校の施設設備を研究に開放します。

# 受託／研究の実施について

当校は、ものづくりに特化した工業系の大学校です。NC制御装置などのME機器関連分野、電気・省エネルギー化技術関連分野、マイクロコンピュータを用いた組み込み技術分野などの専門技術者が、在籍しております。

開発・研究を行う余裕のない企業様に対し、現在の業務の課題解決、製品の開発支援のご相談を承っております。

## 受託研究／共同研究計画・実施プロセス



## お問い合わせ先

〒895-0211

鹿児島県薩摩川内市高城町2526

電話: 0996(22)1558

FAX: 0996(22)6612

(独) 高齢・障害・求職者雇用支援機構  
九州職業能力開発大学校附属  
川内職業能力開発短期大学校  
(愛称 ポリテクカレッジ川内)  
学務援助課

ホームページもご覧ください  
<http://www3.jeed.or.jp/kagoshima/>



最寄駅からの交通機関

- ①くるくるバス (約30分) : 川内駅ーポリテクカレッジ前
- ②徒歩 (約20分) : 上川内駅 (肥薩オレンジ鉄道) ー当校
- ③タクシー (約15分) : 川内駅ー当校

## 共同研究事例 「スマコミライト」の開発・試作機の評価、改善

市のLED街路灯導入事業の一環として

共同研究者 : 薩摩川内市企業連携協議会

研究テーマ : ソーラーパネル・バッテリー付

LED街路灯開発

(充放電制御装置の回路設計)

平成26年度実施内容

- ・回路設計と試作品の提供
- ・試作機の校内設置 (データ収集開始)

設置実績 242機 (平成29年度岡野エレクトロニクス調べ)

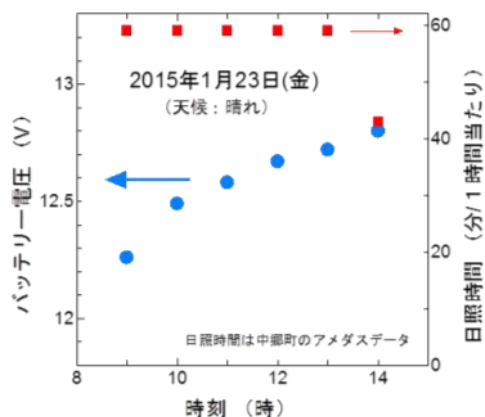


設置した試作機の外観



試作した回路の外観

### LED街路灯の動作 (充電) 確認



取得データの一部