

能力開発セミナーのご案内

コース番号

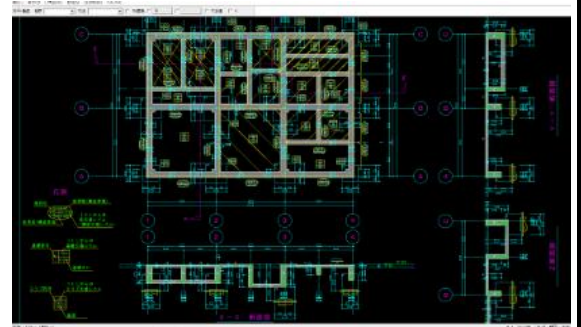
3H012

実践的な施工図作成技術

～現場図面の読み取り方をお答えします～

RC 構造物の設計図に沿って、各工程の各職種工事の担当者が施工方法や施工の手順、施工管理のポイントを明らかにする施工図の作図方法を 2 次元 CAD で習得します。

開催日時	6月18日(水)、25日(水) [2日間] 各日 8:45～17:15				
定員	10名	受講料	13,500円	開催場所	四国職業能力開発大学校
カリキュラム	<p>1. コース概要及び留意事項</p> <p>(1) 訓練コースの概要説明 (2) 受講者が有する専門的能力の確認 (3) 問題点の整理 (4) 安全上の留意事項</p> <p>2. 躯体工事の施工計画と施工図</p> <p>(1) 施工計画と施工管理 (2) 施工計画と設計変更 (3) 躯体工事チェックリスト (4) 躯体施工図の表記法 (5) 躯体工事の作成手順と要点</p> <p>3. 躯体施工図作成演習</p> <p>(1) 課題モデル設計図書の見解 (2) 躯体施工図作成 (3) 基礎躯体施工図作成 (4) 階段躯体施工図作成</p> <p>4. 成果発表</p> <p>(1) 課題成果発表 (2) 発表内容に関する質疑応答 (3) 総括討議 (4) まとめ</p> <p>5. まとめ</p> <p>(1) 全体的な講評及び確認・評価</p>				
主な使用機器	JW-CAD				
持参品	筆記用具				



【お問い合わせ】

四国職業能力開発大学校(四国ポリテクカレッジ)

〒763-0093 香川県丸亀市郡家町 3202 番地 TEL:0877-24-6298(援助計画課)

E-mail: shikoku-college03@jeed.go.jp