



マイホーム新築計画

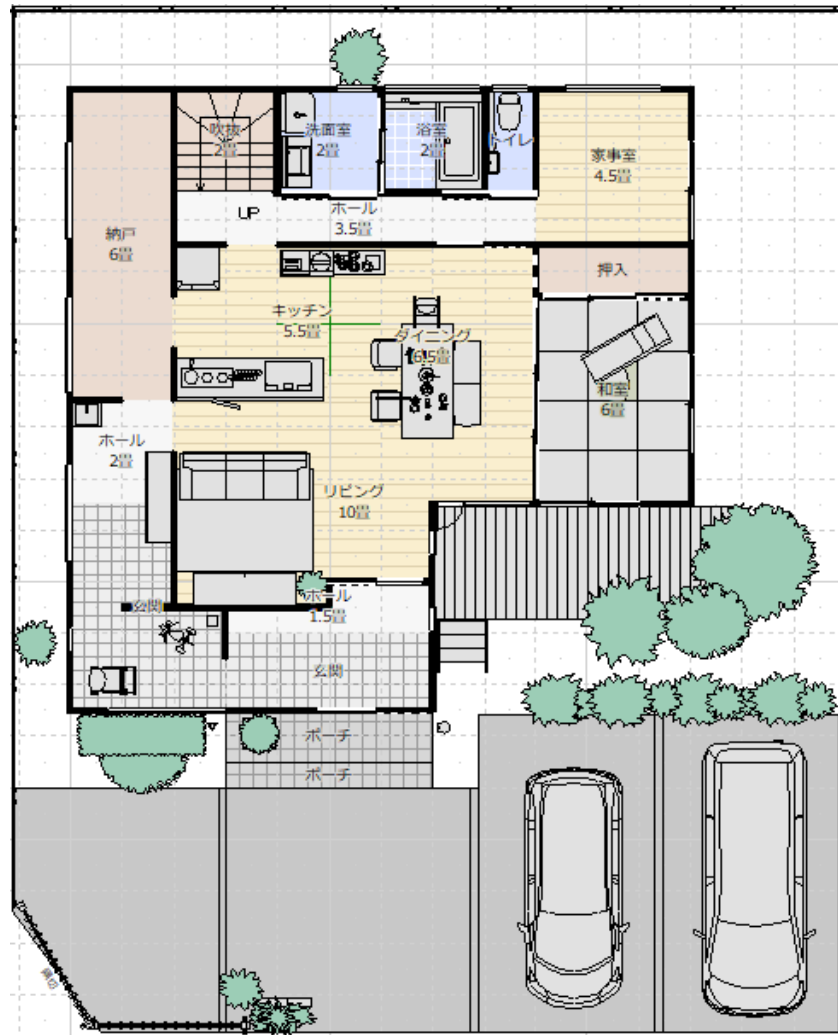
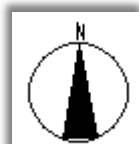
佐藤様邸ご提案書

用途地域：第一種低層住居専用地域
建ぺい率：50%
容積率：80%
家族構成：ご夫婦＋お子様1名



面積表

敷地面積	: 261.21㎡ (79坪)
1F床面積	: 99.37㎡ (30坪)
2F床面積	: 64.31㎡ (19坪)
延床面積	: 163.68㎡ (49坪)



正面



東面



北面



西面



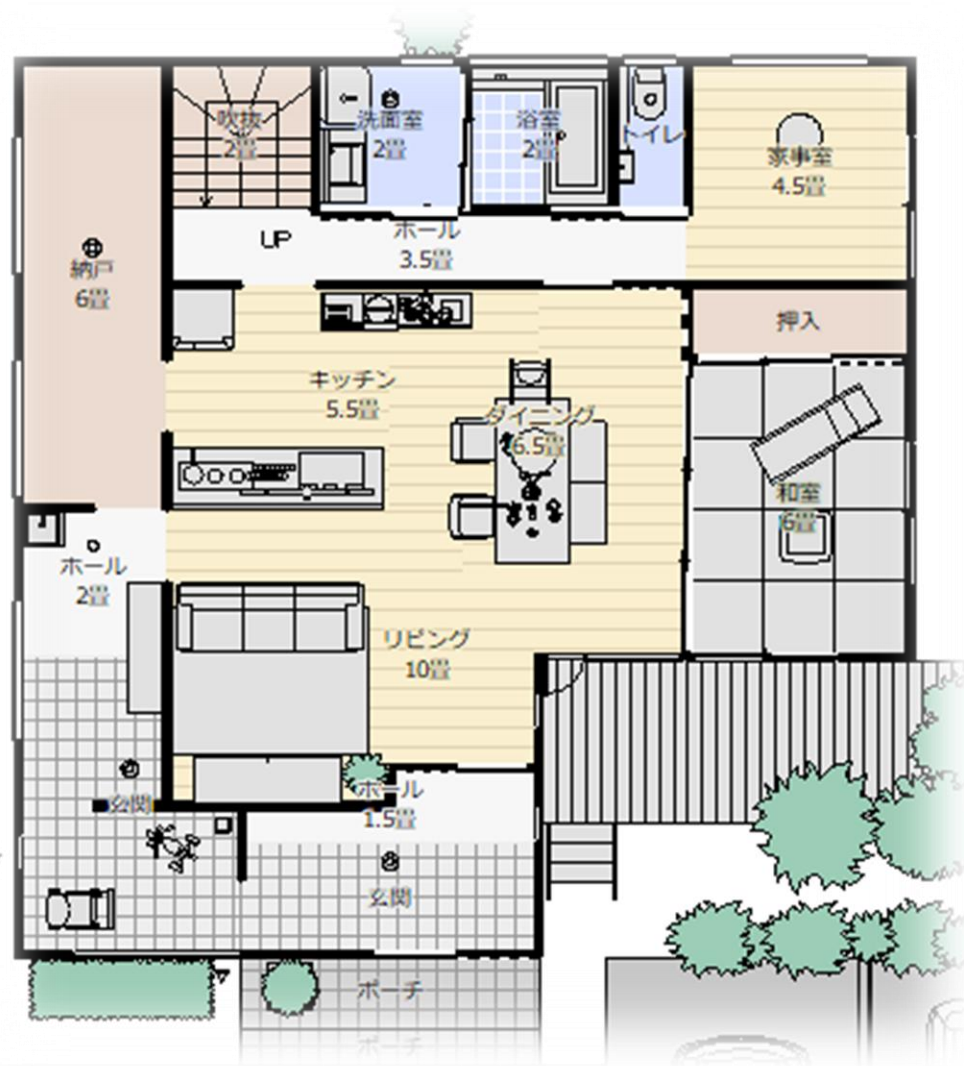
人の集まる空間

2020.10.29 THU



佐藤様邸 ご提案書

玄関とプライベート土間空間



洗面室から家事室の導線



キッチンから見た空間



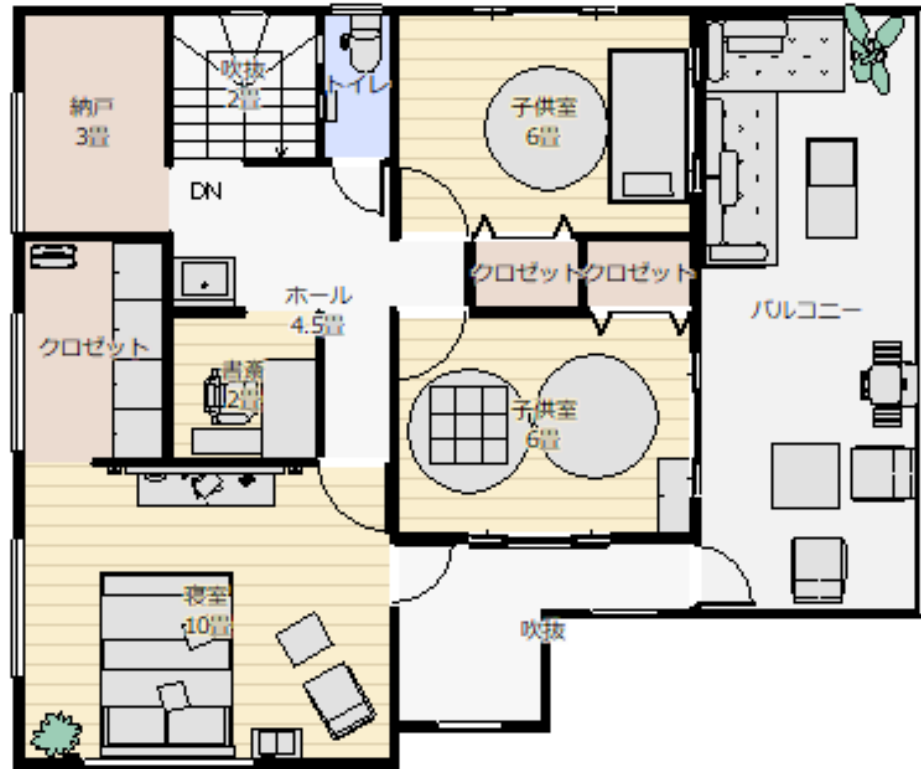
1F床面積 : 99.37㎡ (30坪)



1Fリビングに、より光を取り入れるため、2F寝室からバルコニーに通じる廊下床面にグレーチングを設置。（ガラス面をなくすことも可能で、その場合光だけではなく、風通しもよくすることができる）



2Fから見たグレーチングイメージ



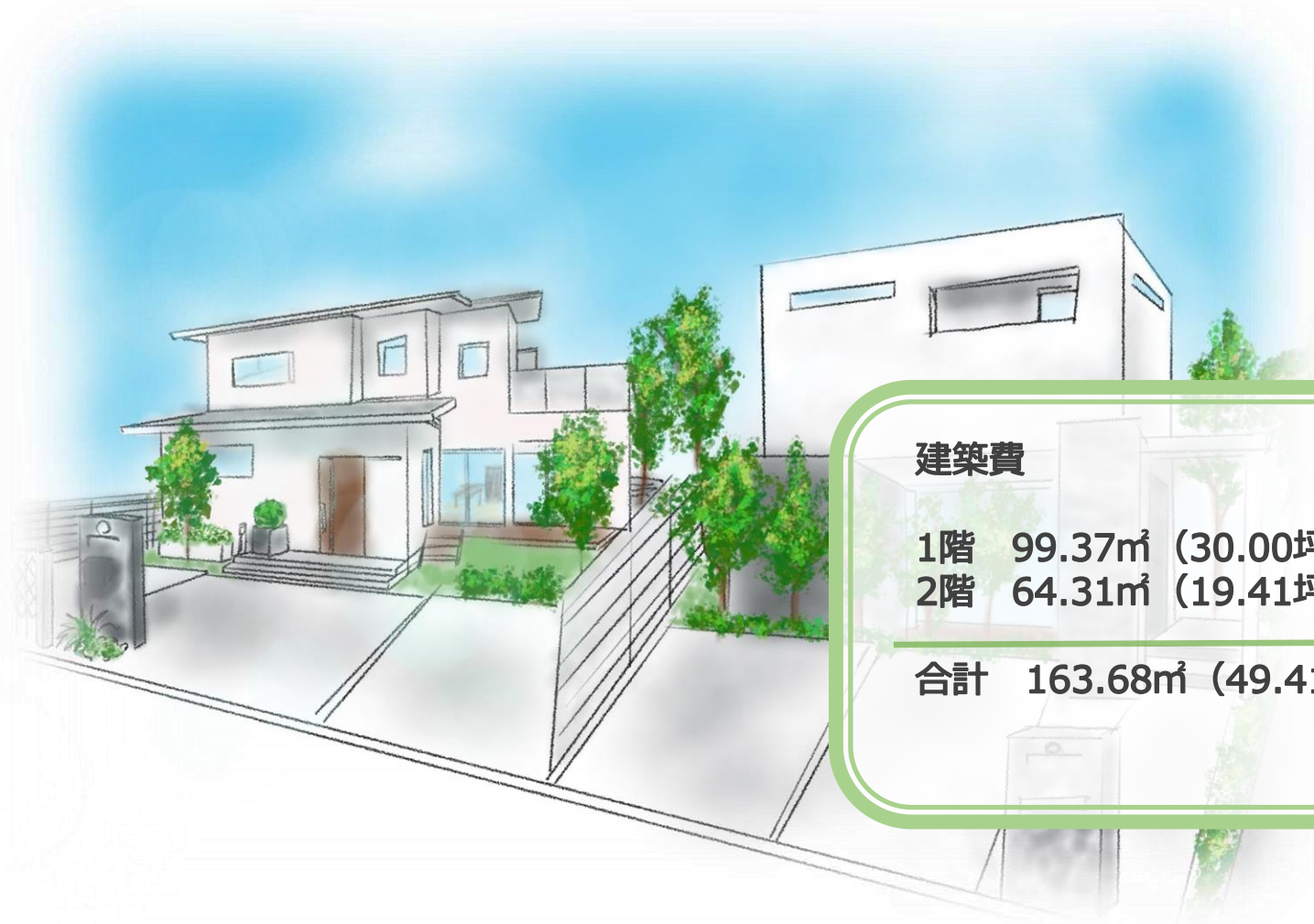
洗面室から家事室の導線



2F寝室から見たグレーチング



2F床面積： 64.31㎡ (19.41坪)



建築費

1階 99.37㎡ (30.00坪) ×18万円 (59.6万円/坪) = 1788,7万円
2階 64.31㎡ (19.41坪) ×18万円 (59.6万円/坪) = 1157,7万円

合計 163.68㎡ (49.41坪) = 2962,7万円

(福島県住居用建築物工事費予定額単価 平成27年平均参照)