

求職者の皆様へ

11月期生(6ヶ月の職業訓練コース)募集案内

建築CAD・リフォーム計画科 受講生募集

独立行政法人高年齢・障害・求職者雇用支援機構福島支部
福島職業能力開発促進センターいわき訓練センター
(愛称：ポリテクセンターいわき)
〒973-8403 いわき市内郷綴町舟場1-1
Tel. 0246-26-1231
Fax. 0246-26-1237



ポリテクいわき 検索

建築CAD・リフォーム計画科 募集概要

- ◆募集期間：9月9日(金)～10月6日(木)
- ◆訓練期間：11月1日(火)～4月27日(木)(6ヶ月間)
- ◆訓練時間：9時15分～15時50分
- ◆定員：15名
- ◆選考日：10月13日(木)
- ◆合否発表：10月19日(水)
- ◆受講料：受講料は無料ですが、テキスト代等として5,000円程度が必要です。作業服等を準備していただきます。
- ◆訓練内容：①建築基本知識・住宅製図
②情報活用(住宅)と建築CAD
③建築プレゼンテーション
④インテリアコーディネーター
⑤リフォーム施工計画と見積り
⑥内装リフォーム施工
- ◆訓練方法：システムユニット訓練方式行います。



※詳しくはパンフレットをご覧ください。施設見学会に是非ご参加ください。

受講対象者・応募方法

- ◆最寄りのハローワークに職業訓練の相談を申し出てください。
- ◆受講対象者は技術・技能を身につけて再就職を希望される方で、ハローワークの「受講指示」又は「受講推薦」を受けられる方。
- ◆不明な点はお気軽にお問い合わせください。

興味のある方は施設見学会に是非ご参加ください

- ◆原則として毎週水曜日に開催をしています。
- ◆定期的開催日で都合が悪い方は個別に実施させていただきますのでお気軽にお問い合わせください。

Topics 1 いろいろな職業経験者が受講しています!

◆「建築CAD・リフォーム計画科」受講生は、医療事務、デザイン、建設業、製造業、不動産業、小売サービス業、設計補助、情報サービス業、保険業、介護業務など多様な職業経験者です。

Topics 2 受講の目的は!

受講生ごとにそれぞれ目的は異なります(以下の事例参照)が、訓練期間を充実したものにすため、受講の目的を明確にして技術や知識を習得し就職をめざすために互いに切磋琢磨してください。

◆「建築CAD・リフォーム計画科」を志望する方(例)

- ・建築の知識、CAD、プレゼンなどを学んで再就職を目指したい。
- ・木造住宅の知識などを習得し住宅関連の営業の就職につきたい。
- ・建築関連の設計業務に再就職したい。
- ・CADを学んで住宅関連業種に応募したい。
- ・リフォームを考えている方の役に立てる仕事に再就職したい。
- ・インテリア業種に興味がありスキルアップしたい。
- ・インテリアコーディネーターの資格を取りたい。
- ・職務経験が少ない業種にチャレンジしキャリアアップしたい。
- ・即戦力となる知識を習得しデザインや不動産業に就職したい。
- ・建築図面や積算の知識を身につけて就職を目指したい。
- ・住宅関連の仕事に興味を持ち専門知識を学び就職したい。
- ・福祉住環境コーディネーター等の資格取得を目指し、建築関連業界に就職したい。 など

Topics 3 就職先は!

地域の各企業は震災や原発事故により多くの企業も影響を受けましたが、地域の産業の発展や復興拠点となるべく、技術・技能を有し即戦力となる人材を期待しています。訓練期間の後半からは、技術・知識の習得と併せて就職活動を並行して行います。平成27年度に採用をいただいた主な企業は以下のとおりです。昨年度の就職率は「建築CAD・リフォーム計画科」は93%、全コースでは87%でした。

【参考】建築CAD・リフォーム計画科修了生の主な採用企業様

(株)クレイデンス、石井企画(株)、(株)マツザキガーデン、(株)田中建設いわき事務所、(株)ショウビ、(株)ワイズ、常磐火力産業(株)、住友不動産(株)、(株)阪和、高萩建設工業、(株)福屋産業、(株)キクモク、(株)グリーントウンをはじめ各設計事務所など

親子ものづくり体験教室の案内(無料)

11月は「全国職業能力開発推進月間」です

21世紀の主演となる子どもたちに、ものづくりへの興味を高めていただくため、楽しみながら親子で工作する機会を設けました。参加は無料です。多くの方の参加をお待ちしています。

開催日 11月5日(土) 10時～13時頃

*終了時間は体験コース別に異なります。

集合 ポリテクセンターいわきの本館多目的ホールに10時まで集合

対象者 (1)小学生程度の児童 (2)親子で参加できる方

体験コース ①真鍮文鎮づくり ②ソーラーカーづくり
(4コース) ③キャンドルホルダーづくり ④万華鏡づくり

定員 各コース10名程度(先着順に受付いたします。)

募集期間 10月21日(金)まで

申込方法

「ポリテクセンターいわき」までお電話又は当センターホームページよりダウンロードした申込書によりFAXにて申込み願います。

※原則として、保護者の方1名に対し、お子様1名とさせていただきます。

ただし、小学校4年生以上のお子様1名以上の場合は、お子様2名に対し、保護者の方1名でもかまいません。



①真鍮文鎮づくり



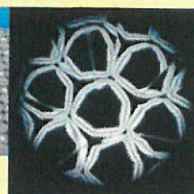
③キャンドルホルダーづくり



②ソーラーカーづくり



④万華鏡づくり



企業の経営者・教育担当者様、スキルアップを目指す方

ものづくり人材育成講座 **10月開講** の募集案内
能力開発セミナー・いわきものづくり塾
受講者募集

独立行政法人 高齢・障害・求職者雇用支援機構 福島支部
 福島職業能力開発促進センターいわき訓練センター
 (愛称: ポリテクセンターいわき)
 〒973-8403 いわき市内郷綴町舟場1-1
 Tel. 0246-26-1231
 Fax. 0246-26-1237



ポリテクいわき 検索

平成27年に実施した国勢調査結果によると、福島県全体では191万人で5年前より11万5千人減少しています。一方、いわき市の人口は双葉地域からの転入者等により34万9千人と5年前よりも7千人増加し、東北の都市では仙台に次ぐ人口を有する工業都市となっています。日本全体としては人口減少社会の傾向は今後も一層進むでしょうが、AI(人工知能)やロボットなどの技術革新の対応を怠れば2030年の国内雇用は735万人減少するといった試算もされています。欧米では「第4次産業革命」とも言われているようですが、技術革新への対応が益々問われることになるでしょう。

一方、企業の教育訓練投資の減少によって、低スキル技能者と高スキル技能者の格差の拡大の懸念なども一部で言われていますが、当センターは、技術革新・生産性向上・新製品開発は、ものづくり現場の「社員」であり「人」にあるという原点にたち、厳しい環境に置かれている各企業様と共に多様な人づくりの場の提供を考えてまいります。

10月~11月に開講するコースは次の通りです。お気軽に申込み・問合せをお願いします。内容はホームページでも確認できます。

【生産管理】経験豊富な講師による新規コースです。

製造現場の生産性向上と実践的改善 **新規コース**

- ◆ 定員: 10名
- ◆ 対象: 製造業で生産活動に従事している方
- ◆ 日程: 2日間(10/20Ⓢ、10/21Ⓢ)
- ◆ 受講料: 11,500円
- ◆ 講師: 松野裕二(松野技術士事務所(宮城県)代表)
 ※長年大手企業の品質管理・生産管理活動に従事
- ◆ 内容: 製造現場における生産性の改善を目指して、作業に潜む様々なムダを発見・改善する実践的な手法を学び、生産性の高い作業方式立案と共に実践的な作業管理が行える能力を習得します。
- ◆ 使用機器: ストップウォッチ、プロジェクター、ビデオなど
- ◆ 持参品: 筆記用具、電卓

【機械技術】マシニングセンタ加工の効率化を習得します。

カスタムマクロ技術

- ◆ 定員: 10名
- ◆ 対象: 機械部品製造等の業務に従事する方
- ◆ 日程: 3日間(10/15Ⓢ、10/22Ⓢ、10/29Ⓢ)
- ◆ 受講料: 13,500円
- ◆ 内容: 機械部品製造における部品加工の効率化をめざして、カスタムマクロを用いたプログラム及び通信技術を習得します。
- ◆ 使用機器: マシニングセンタ(森精機NVX5060)、カスタムマクロ・シミュレーションソフト、表計算ソフト
- ◆ 持参品: 筆記用具、電卓、作業服、作業帽、安全靴

【電気技術】「有接点シーケンス制御による電動機制御の実務」(11月開講)と併せて受講することをお勧めします。

有接点シーケンス制御の実践技術

- ◆ 定員: 10名
- ◆ 対象: 配電盤・制御盤の設計業務に従事する方
- ◆ 日程: 3日間(10/8Ⓢ、10/15Ⓢ、10/22Ⓢ)
- ◆ 受講料: 15,000円
- ◆ 内容: 現自動生産システムの効率化・適正化をめざして、各種制御機器に選定方法、各種制御回路を理解し、総合実習を通して制御回路の設計・製作方法を習得します。
- ◆ 使用機器: 電磁継電器、スイッチ、表示灯、ブレーカ、テスタ、工具など
- ◆ 持参品: 筆記用具

いわきものづくり塾
10月~11月開講コース受講者募集

- ◆ 受講料は、「材料工学」又は「電気・電子」コース別に協会会員1,000円、非会員3,000円です。
- ◆ 会場は「ポリテクセンターいわき」です。
- ◆ 各講座は9時から16時です。
- ◆ 申込みは各コースの開講初日の10日前までに以下の協会まで申込みください。(申込締切日を確認のこと)
- ◆ 応募者多数の場合は抽選とさせていただきます。

問合せ・申込み

公益社団法人いわき産学官ネットワーク協会

〒970-8026 いわき市平字田町120 LATOV6階
 TEL 0246-21-7570 FAX 0246-21-7571(担当:横山まで)

【材料工学コース】

CAEを活用した構造解析(線形解析のポイント)

- ◆ 定員: 10名程度
- ◆ 対象: 機械設計・製品設計に携わる方
- ◆ 日程: 2日間(10/27Ⓢ、10/28Ⓢ) ※申込締切日:10/18Ⓢ
- ◆ 講師: 鈴木良之(高度ポリテクセンター)
- ◆ 内容: 設計品質の向上及び高付加価値化をめざして、構造解析の活用及び解析結果評価方法を理解し、設計プロセスの中でCAE(構造線形解析)を「設計補助ツール」として有効に活用するための技術を習得します。
- ◆ 使用機器: SOLID WORKS(ソフトウェア)
- ◆ 持参品: 筆記用具

【機械加工コース】(当初8/6・8/7実施予定を変更したコース)

生産現場の機械保全技術

- ◆ 定員: 15名程度
- ◆ 対象: 生産設備の保全に従事する方
- ◆ 日程: 2日間(11/16Ⓢ、11/17Ⓢ) ※申込締切日:11/7Ⓢ
- ◆ 講師: 竹野俊夫(高度ポリテクセンター)
- ◆ 内容: 工場の生産設備に用いられるエアシリンダー等空気圧装置、チェーンやVベルトなどの動力伝達装置、油圧シリンダ等の油圧装置、軸受などの生産設備について、その使い方や損傷事例などを実物や写真などを基に、損傷の原因と確認方法、解決方法などを、実習を通しての実務を体得します。また、他社で実際に起きたトラブルとその解決方法をお伝えし、自社設備の保全やメンテナンスをする上で必要となる知識を習得します。
- ◆ 使用機器: トルクレンチ、振動検出器、ウォーム減速機、誘導電動機など
- ◆ 持参品: 作業服(上着)、筆記用具

【電気・電子コース】

プリント基板設計技術

- ◆ 定員: 15名程度
- ◆ 対象: プリント基板の設計・製造業務に携わる方
- ◆ 日程: 2日間(11/25Ⓢ、11/26Ⓢ) ※申込締切日:11/16Ⓢ
- ◆ 講師: 佐渡秀雄(高度ポリテクセンター)
- ◆ 内容: 安定動作するプリント基板の開発・製造作業の技能高度化をめざして、プリント基板製作の工程、PCB-CADオペレーションについて実習を通して習得できます。実際に動作するLED点灯用回路をプリント基板設計を行うことにより、さらに効果的な技術の向上を図ります。<セミナーで設計した基盤をお持ち帰りいただけます>
- ◆ 使用機器: パソコン一式、プリント基板設計・開発ツール(CADLUS)
- ◆ 持参品: 筆記用具