

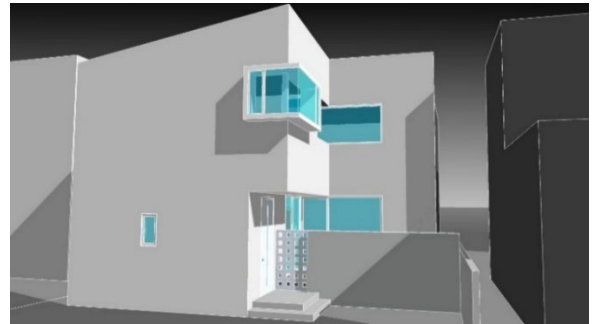
実践建築設計3次元CAD技術 SketchUp

ハロートレーニング(在職者訓練)

【訓練内容】

建築関連業種に従事する方を対象に、建築設計の省力化・効率化をめざして、施主に対する提案を可視化するためのツール・SketchUpの基本操作を習得し、3次元モデルの作成方法について習得します。

- | | |
|---------------|------------|
| 1. 概要 | 4. 画像出力 |
| 2. 基本操作 | 5. レイアウト印刷 |
| (1) 立体モデルの作成 | 6. 質疑応答 |
| (2) 寸法、テキスト編集 | |
| 3. 3Dモデルの作成演習 | |
| (1) 各階モデルの作成 | |
| (2) 室内モデルの作成 | |



日 程 11月26日(火)、27日(水) 9:00~16:00

コース番号 7H061

会 場 ポリテクセンター伊勢 教室3-3

定 員 10名

受 講 料 10,000円/人

対 象 者 建築図面の読解知識のある方、パソコンの基本操作ができる方

使 用 機 器 建築3次元ソフト(SketchUp)、テキスト「やさしく学ぶ SketchUp」は受講料に含まれています。

ご 持 参 品 筆記用具

申 込 方 法 セミナー受講申込書に必要事項を記入の上、FAX、郵送又は持参にてお申し込みください。

※他コースもHPにてご案内しております。

URL: <https://www3.jeed.go.jp/ise/poly/>



スマホ版HP

QRコード

＼らしく、はたらく、ともに／

JEED



独立行政法人高齢・障害・求職者雇用支援機構三重支部
三重職業能力開発促進センター伊勢訓練センター

ポリテクセンター伊勢

伊勢市小俣町明野685

TEL 0596-37-3121 FAX 0596-37-4914

