

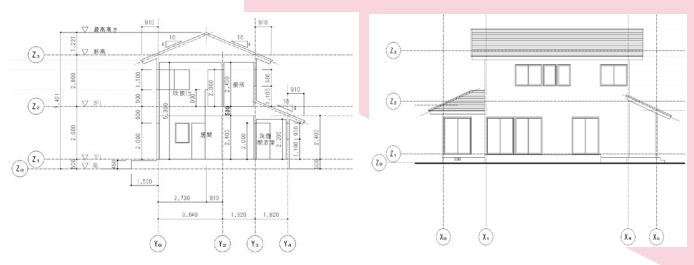


実践建築設計 2次元CAD 技術(活用編) Jw_cad

【コース番号】
7H021

訓練内容

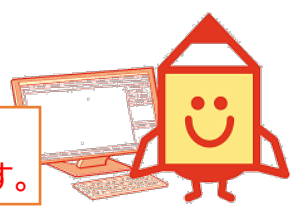
建築関連業種に従事されている方を対象にしたコースです。、建築図面作成に必要なJw_cadを活用した図面作成手法を学び、効率化、適正化、最適化(改善)に向けた図面作成の実習を通して、建築図面に関する作成技術を習得します。



定員	10名
受講料	8,500円/人
対象者	建築図面の読解知識がある方 Jw_cadの基本操作のできる方
使用機器	2次元CAD (Jw_cad for Windows)
ご持参品	筆記用具
申込方法	セミナー受講申込書に必要事項を記入の上、FAXまたはEmailにてお申し込みください。

- 1.概要
2. 作図環境の設定
3. 木造平面図作成演習
4. 各種図作成演習
5. 各種データ・プログラムを活用した設計の効率化
6. 図面編集および出力
7. 質疑応答

※実践建築設計2次元CAD技術(利用編)と連続受講を推奨します。



能力開発セミナーのご案内

2026

6/16 TUE . 17 WED

時間 9:00~16:00

場所 ポリテクセンター伊勢 教室3-3
伊勢市小俣町明野685

