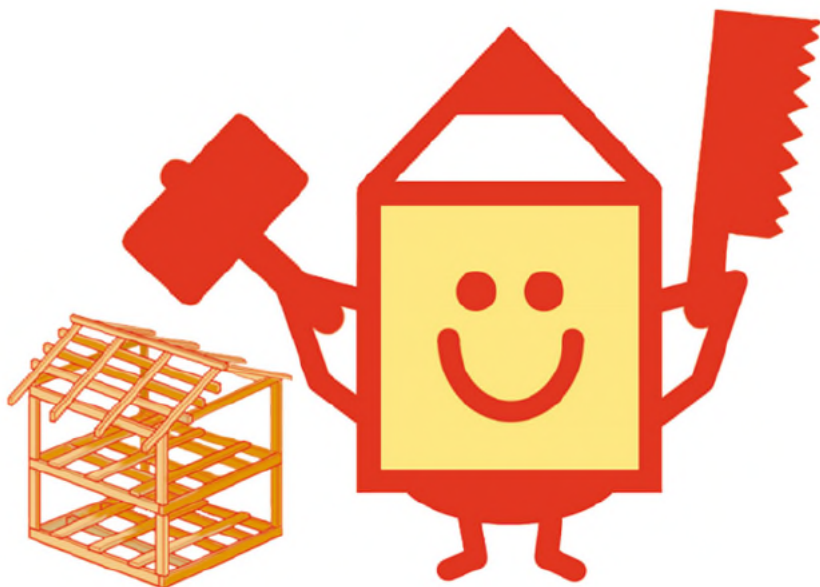


# 建築設計・施工

令和3年12月実施  
在職者訓練のご案内



いよいよ今年も残すところあとわずかとなってまいりました。

2021年後期に追加したコースも含めてご案内いたします。

知識と技能をしっかりと身につけて新しい年に備えましょう。

お問い合わせ先(セミナー担当)  
ポリテクセンター兵庫  
訓練第二課  
TEL 06-6431-7277

## 木造住宅における許容応力度設計技術

NEW

定員 10名 受講料 15,000円 実施時間 9:15~16:00 持ち物 筆記用具、関数電卓

コース番号	日程(2日間)
H0171	12/4,5

### 木造住宅の構造計算をやってみませんか！

モデルプランをもとに小規模な木造住宅の構造計算を行います。許容応力度設計の手法、構造計算の流れを理解したうえで、鉛直及び水平構面と部材の設計実習を行います。

- (項目)
1. 荷重及び外力
  2. 鉛直構面の設計実習
  3. 水平構面の設計実習
  4. 部材の設計実習

## RC造建築物の耐震診断と補強技術

定員 10名 受講料 19,000円 実施時間 9:15~16:00 持ち物 筆記用具、関数電卓

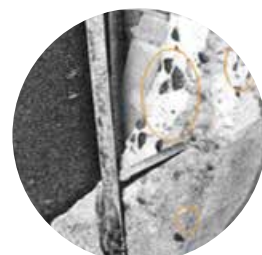
コース番号	日程(2日間)
H0191	12/11,12

※外部講師予定

### RC 構造物の耐震診断の考え方を詳しく知りたい方へ

RC 構造物の主体構造の耐震性能を判断するために必要な知識を習得します。また、耐震診断項目の検討と計算方法を把握します。さらに、耐震性能が低い場合に起こりうる現象と問題について理解し、補強方法を学びます。

- (項目)
1. 地震被害の把握
  2. 耐震診断の手法
  3. 耐震診断演習
  4. 各種耐震補強工法
  5. 補強計画と施工例



受講料は税込です