

在職者訓練コースのご案内

組み込みOS実装技術

(Raspberry Pi環境構築編)

～Raspberry Piを活用したシステム開発を始めたい方へ！～

こんな方にオススメです

- ・ Raspberry Piを使ってみたい
- ・ はじめてのLinuxに挑戦したい
- ・ 周辺機能(ペリフェラル)の設定をイチから学びたい

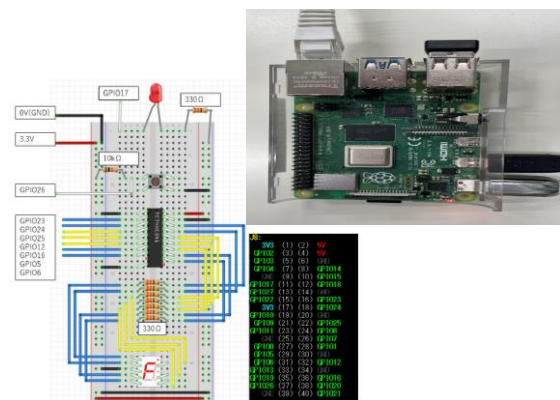
手のひらサイズのCPUボードRaspberry Piを用いてシステム開発を行う際に必要な技術を実習を通して習得できます。

Raspberry Piの環境構築・各種コマンド操作・周辺機器・Webサーバ構築・GPIO操作と大ボリュームなコースです。

IoTデバイス開発の基本としておすすめですよ！

実習で使用する Raspberry pi 4B

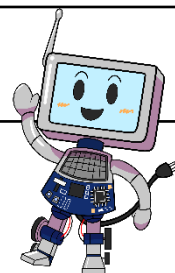
※実習で使用するソースコードなどの電子データは、**お持ち帰り頂けます**。USBをご持参ください。



(使用機器・ソフト等)

- ・ パソコン、CPUボード (Raspberry pi 4B)、ネットワーク機器

1. Raspberry Piの概要
2. Linux (Raspbian) のインストール各種環境設定
3. 各種コマンドによるLinux操作
4. 周辺機器の利用



日程: 6/17(水),18(木),19(金) 9:15～16:00

受講料: 13,000円

コース番号: E2411

持ち物: 筆記用具

ポリテクセンター兵庫 (<https://www3.jeed.go.jp/hyogo/poly/contents/holding/index.html>)

〒661-0045 尼崎市武庫豊町3丁目1番50号、TEL 06-6431-7277

【お申し込み方法】

エクセル書式の申し込みフォームをご利用の上、下記アドレスまでご送付ください。

hyogo-poly03@jeed.go.jp (上記URLに申し込みフォーム有ります。)

その他 ご要望もお伺いしますので、気軽にお声がけ頂けますと幸いです。