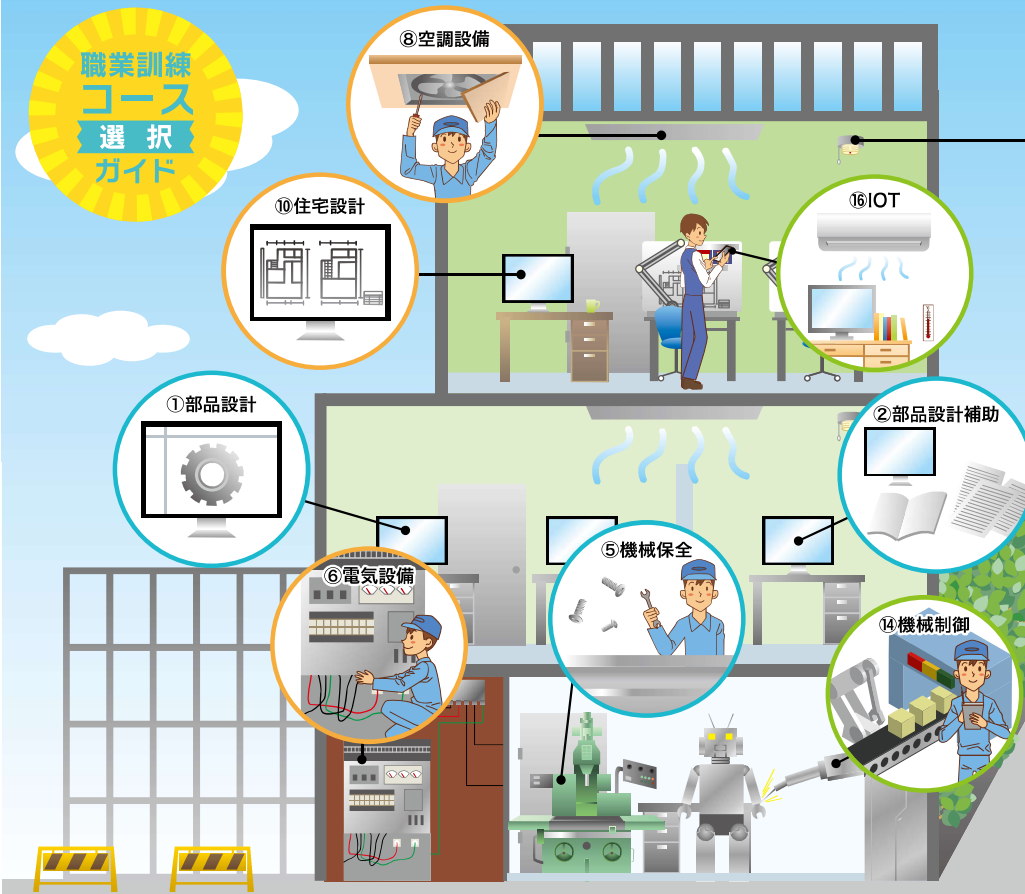


職業訓練 コース 選択 ガイド



■ 機械・CAD技術科①③④ ----- P25

自動車や飛行機、家電製品などに使用されている精密な機械部品を製作するために必要な訓練を行います。訓練では作図から加工までの一連の作業工程ができることを目標にしています。CADオペレータやマシンオペレータ等への就職を目指す方にオススメなコースです。

■ CAD/CAM技術科①③④ ----- P27

プラスチック製品をつくる方法の1つである射出成形に必要な金型を3DCADでモデリングしたり、プログラムを使った工作機械で加工したりします。2DCADの操作方法や機械製図といった基本から習得することができます。CADオペレータやマシンオペレータ等への就職を目指す方にオススメなコースです。

■ ビル管理技術科⑥⑦⑧ ----- P31

建物は欠かすことができない、水回りの設備や空調設備の据付から維持・管理に関する技能・技術及び電気設備の技術まで幅広く習得します。建物の維持管理・運転、ビルクリーニング等への就職を目指す方にオススメなコースです。

■ 住宅リフォーム技術科⑨ ----- P33

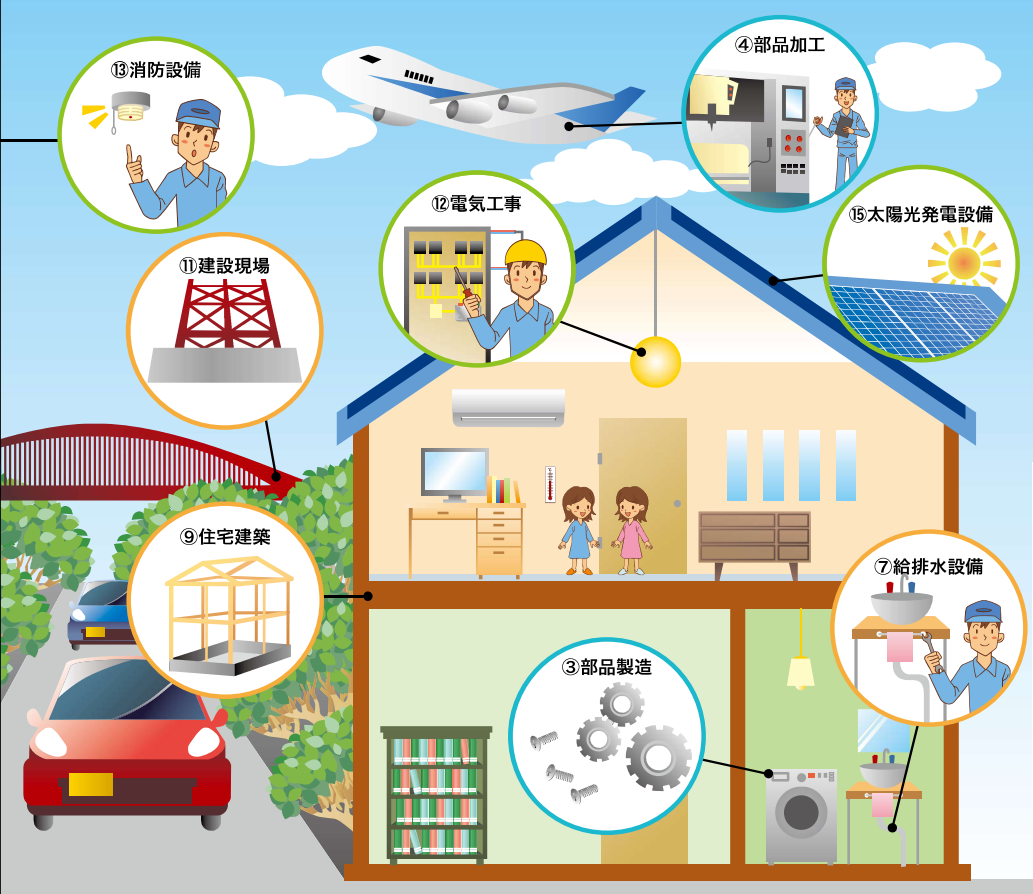
建物を建てる際に必要な、建築法規や計画、福祉住環境などの基本知識に加え、実習を通して施工方法を習得します。大工、現場監督などへ就職を目指す方にオススメなコースです。

■ 住環境計画科⑦⑨⑩ ----- P35

住環境の知識や施工方法、パースや3DCADなどをを用いたプレゼン技法を習得するコースです。お客様へ住空間の提案をする仕事に就きたい方にオススメなコースです。

■ 住宅施工技術科 (導入講習・企業実習付)⑨⑩⑪ ----- P37

主に木造建築の知識や施工方法、CAD操作技術などを習得するコースです。また、建物に関するコースで唯一、企業実習を行っています。企業実習を通して建築業界の仕事を経験し、自分に合った就職を目指したい方にオススメなコースです。



■ 機械保全サポート科 (導入講習・企業実習付)⑤ ----- P31

機械のメンテナンスに欠かせない、組み立て分解、金属加工、電気についての技能・技術を習得します。設備メンテナンス、機械オペレータ等の就職を目指す方にオススメなコースです。

■ CADものづくりサポート科② 女性活躍中! ----- P29

このコースではCADオペレータや工場事務(財務・原価・PCスキル・社会保険事務)等、ものづくり企業において、ものづくりを支援する仕事に必要な技能・技術を習得します。再就職に向けて新しい技術の習得を考えている方や、セカンドキャリアを考える時の自身の経験やスキルの棚卸しから必要な技術の価値を高めたいと考えている方にオススメなコースです。

■ 電気設備科(短時間訓練コース)⑫ --- P41

■ 電気設備技術科(導入講習・企業実習付)⑫⑬ --- P43

多くの建物で空調設備や照明といった電気設備が必要不可欠です。このコースでは、電気工事作業や電気制御システムの回路設計などの技術を習得します。また、関連業種の仕事で体験できる企業実習があったコースもあります。電気工事や消防設備の設置や保守などへ就職を目指す方にオススメなコースです。

■ エコシステム科⑫⑮ ----- P45

このコースは、スマートフォンやタブレットで電気をコントロールする技能・技術や、電気工事作業、住宅設備の知識などの習得を目指します。電気工事、電気設備設計補助、CAD技術者などへ就職を目指す方にオススメなコースです。

■ 電気制御技術科(導入講習付)⑭ --- P47

生産ラインなどの自動化された装置の制御回路について、設計(プログラミング)及び製作、保守に関する技能・技術を習得します。製造業における生産設備などの保守業務、自動装置メーカーの制御回路設計業務、電気工事などの電気関連への就職を目指す方にオススメなコースです。

■ ものづくりプログラム科(導入講習付)⑯ ----- P49

■ ものづくりプログラム科(導入講習・企業実習付)⑯ --- P51

生産支援システムとネットワークを構築するための技能・技術を習得するコースです。関連業種の仕事で体験できる企業実習があったコースもあります。IoT・プログラミング・ネットワークやサーバー構築を行う会社への就職を目指す方にオススメなコースです。