

この秋の！

事業主の皆様、従業員の学び直し、リスキリングは「北海道能開大」にお任せ下さい！

# 技能・技術研修のご案内

## (能力開発セミナー)

受講者満足度  
**100%**  
(令和6年2月末現在)



コース番号	コース名	日程	掲載ページ
2M241	溶接品質改善のための試験・ 検査実践 (溶接施工管理 試験・検査編)	10/5(土),6(日)	3
2M351	生産現場に活かす品質管理技法	10/16(水),17(木)	4
2M421	有限要素法理論理解のための 要素定式化及びマトリックスの処理法 <b>[NEW]</b>	10/22(火),23(水)	5
2M291	精密形状測定技術	10/23(水),24(木)	6
2M431	生産プロセス改善のための統計解析	11/7(木),8(金)	7
2M331	多変量解析と生産プロセス改善 <b>[NEW]</b>	11/26(火),27(水),28(木)	8
2M281	精密測定技術 (長さ測定編)	11/27(水),28(木)	9
2D122	低圧電気設備の保守点検技術	10/22(火),23(水)	10
2D731	センサを活用したIoTアプリケーション 開発技術 (Python・AWS編)	10/10(木),11(金)	11
2H041	インテリアパース作成実践技術 <b>[NEW]</b>	10/23(水),30(水)	12
2H071	戸建て住宅給排水衛生・空調設備設計実践技術	10/31(木),11/7(木)	13

※企業・団体独自のご要望に対応するオーダメイドセミナーも行っています。  
まずは当校にご相談下さい。

# 2024年8月号

(10月・11月実施コースのご案内)



**ハートレーニング**  
— 急がば学べ —

北海道職業能力開発大学校

# 受講のご案内

申込をする時は、

**1 お電話をください** TEL 0134-62-3551  
あらかじめ電話等で、ご希望のコースの申込み状況をご確認ください。



**2 申込書を送りください** FAX 0134-62-2154  
申し込み状況確認後、受講申込書に必要事項をご記入の上、お申し込みください。  
申し込みの締め切りは開講日の2週間前となります。



**3 請求書の送付と受講料の払い込み**  
申込書を受け付け後に、請求書を郵送いたしますので、開講日の2週間前までに指定する銀行口座（請求書に記載）へ受講料（税込み）を払い込みください。  
※現金でのお取り扱いはしていません。  
※振込手数料は、お払い込み人様のご負担とさせていただきます。  
※受講料は各コースごとに異なりますので、必ず受講料をご確認ください。



**4 申込み完了**

## <注意事項>

- ・受付時間は、平日の9:00～17:00です。
- ・定員を超えてお申し込みがあった場合は、キャンセル待ちになります。
- ・定員に満たない場合やその他、都合によりコースの中止又は日程変更になる場合がありますのでご了承願います。
- ・受講料の申込期限日までに、払い込みが完了していない場合は、申し込みが取り消しになり受講できません。
- ・コースの変更、キャンセルは、任意の様式にその内容を記入のうえ、開講日の2週間前までにFAX等で必ずご連絡ください。
- ・開講日の2週間前を過ぎて受講をキャンセルされる場合は、教材等の都合により受講料の返金はいたしませんので、ご了承願います。なお、セミナーで使用したテキスト、資料等は郵送いたします。
- ・申し込み締め切り日、受講料の支払い期限は、開講日の2週間前としておりますが、当日が土・日・祝日等になる場合は、直前の平日が当該日になります。ただし、実習に使用する教材の調達に時間を要するため、申込期限を早めに設定している場合があります。

## 【申込・お問合せ先】

北海道職業能力開発大学校 援助計画課

〒047-0292 小樽市銭函3丁目190番地

TEL: 0134-62-3551 (直通) FAX: 0134-62-2154

[申込が3名以上又は複数コースになる場合は恐縮ですが本申込書をコピーして、ご使用願います。]

## 能力開発セミナー受講申込書

北海道職業能力開発大学校 校長 殿

申込日: 令和 年 月 日

次のセミナーについて、訓練内容と受講要件(ある場合のみ)を確認の上、申し込みます。

コースNo.		受講 コース名	
受講料	円 × 人		日程 / ~ /
受講区分 (該当に○印)	1. 会社からの指示による受講(※2)		2. 個人の自己受講
申込事業所			申込担当者
			氏名
			所属・役職名
			連絡先
所在地	〒 -		
	TEL		FAX
企業規模 (該当に○印)	A. 1~29	B. 30~99	C. 100~299 D. 300~499 E. 500~999 F. 1000人以上
業種 (該当に○印)	A. 製造業 B. 建設業 C. サービス業 D. 卸売業・小売業 E. その他( )		
団体名	会社が属している団体の名前を記入してください。(例:○○工業会、○○協同組合)		
受講者	フリガナ		受講者住所(受講票・受講料請求書を個人あてに送る場合のみ記入)
	氏名	男・女	〒
	生年月日	西暦 年 月 日生	就業状況(※1) (該当に○印) 1.正社員 2.非正規雇用 3.その他(自営業等)
	フリガナ		受講者住所(受講票・受講料請求書を個人あてに送る場合のみ記入)
	氏名	男・女	〒
	生年月日	西暦 年 月 日生	就業状況(※1) (該当に○印) 1.正社員 2.非正規雇用 3.その他(自営業等)
	フリガナ		受講者住所(受講票・受講料請求書を個人あてに送る場合のみ記入)
	氏名	男・女	〒
	生年月日	西暦 年 月 日生	就業状況(※1) (該当に○印) 1.正社員 2.非正規雇用 3.その他(自営業等)
受講票・受講料の 請求書等の送付先	A. 会社あて B. 個人あて(上記受講者住所欄にご記入ください)		
備考			

※1 就業状況の非正規雇用は、一般的に、パート、アルバイト、契約社員等が該当しますが、様々な呼称があるため、貴社の判断で差支えありません。

※2 受講区分の1.「会社からの指示による受講」を選択された場合は、受講者が所属する会社の代表者の方(事業主、営業所長、工場長等)にアンケート調査へのご協力をお願いしております。

(注)訓練内容等のご不明な点、あるいは安全面・健康上においてご不安な点等ございましたら、あらかじめご相談ください。

### 当機構の保有個人情報保護方針、利用目的

○独立行政法人高齢・障害・求職者雇用支援機構は個人情報の保護に関する法律(平成15年法律第57号)を遵守し、保有個人情報を適切に管理し、個人の権利利益を保護いたします。

○ご記入いただいた個人情報については、能力開発セミナーの受講に関する事務処理(連絡、修了証書の交付、修了台帳の整備)及び業務統計、当機構の能力開発セミナーや関連するセミナー・イベント等の案内に使用するものであり、それ以外に使用することはありません。受講区分の1を選択された方は、申し込み担当者様宛に送付いたします。

○今後、当機構の能力開発セミナーや関連するセミナー・イベント等の案内を希望しますか。

希望する  希望しない (該当にレ印)

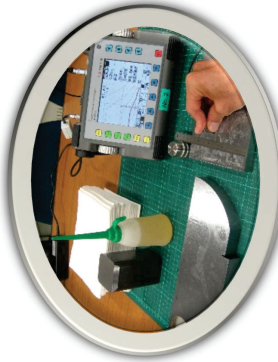
**FAX : 0134 - 62 - 2154**

試作／解析／評価での現場力の強化、技能継承のための

コース番号 2M241

# 溶接品質改善のための試験・検査実践 (溶接施工管理 試験・検査編)

現場技能者から管理監督者まで、知識を掘り下げたい方必見！



超音波探傷試験の概要

## 本セミナーのポイント

溶接施工と管理に関する知識の深掘りのため  
に、以下の内容を丁寧に学んでいきます。

- (1) 脆性の観点からみた溶接品質について
- (2) 非破壊試験と溶接品質の関連性
- (3) 溶接施工条件と溶接品質の関連性
- (4) 溶接部の試験および検査
- (5) 安全衛生

日程	令和6年10月5日(土), 10月6日(日)
時間	9:15~16:15 (定員)10名
会場	北海道能開大 (駐車場完備)
対象者	機械設計・解析業務に従事する技術者で指導的・中核的な役割を担う方又はその候補者
締切	令和6年9月20日(金)まで

**受講料**  
**13,000 円**

まずはお気軽にご連絡ください。

北海道職業能力開発大学校 援助計画課 TEL 0134-62-3551



(厚生労働省HPへ)

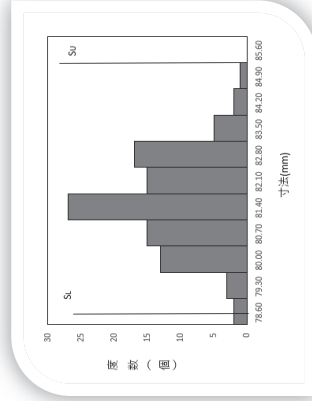
本校が実施する職業訓練に従業員に受講させた事業主の方は、人材開発支援助成金を利用して、訓練経費や訓練期間中の賃金の一部等の助成を受けることができます。助成金の利用に当たっては、訓練対象者と訓練内容の関連が認められること、10時間以上の訓練であることなど一定の条件がありますので、詳しくは各都道府県労働局にお問い合わせいただくか、厚生労働省ホームページをご確認ください。

効率化、適正化、最適化(改善)、安全性向上を目指して

コース番号 2M351

# 生産現場に活かす品質管理技法

簡単な統計手法を使って、「①製造工程の客観的な判断」と「②効率的な製造・改善」をしませんか？



## 部品寸法の分析(データの可視化)

「ばらつき」「かたより」など

## 本セミナーのポイント

- (1) モノづくり部門のQCC的見方・考え方
- (2) 「QC7つ道具」を活用した製造工程の正常・異常の客観的な判断
- (3) 「QCストーリー」を活用した異常(不具合・不良)発生時の効果的・効率的な改善
- (4) 製造担当者や品質管理担当者が知っておくべき
- (5) ISO9001:2015 の内容
- (6) 製造工程管理と「品質管理(QC)検定2級」との関係

「品質管理(QC)検定2級」合格に必要な統計手法

日程	令和6年10月16日(水), 17日(木)
時間	9:15~16:15 (定員)10名
会場	北海道能開大 (駐車場完備)
対象者	生産現場の運営・管理・改善業務に従事している方や将来それを目指している方、統計解析に興味のある方
締切	令和6年10月2日(水)まで

**受講料**  
**9,500 円**

まずはお気軽にご連絡ください。

北海道職業能力開発大学校 援助計画課 TEL 0134-62-3551



(厚生労働省HPへ)

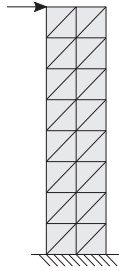
本校が実施する職業訓練に従業員に受講させた事業主の方は、人材開発支援助成金を利用して、訓練経費や訓練期間中の賃金の一部等の助成を受けることができます。助成金の利用に当たっては、訓練対象者と訓練内容の関連が認められること、10時間以上の訓練であることなど一定の条件がありますので、詳しくは各都道府県労働局にお問い合わせいただくか、厚生労働省ホームページをご確認ください。

試作／解析／評価での現場力の強化、技能継承のための

コース番号 2M421

# 有限要素法理論理解のための要素定式化 及びマトリックスの処理法

有限要素法の基本概念の理解を目指します！



有限要素モデリング

## 本セミナーのポイント

有限要素法は今や機械設計には欠かせない技術です。本セミナーでは基礎理論を学んだ後、簡単な平面モデルについて有限要素法によって手計算で応力・変位を求めます。一連の作業によって、有限要素法についての理解を目指します。

輪郭形状測定機 FORMTRACER SV-C3100



## 本セミナーのポイント

- (1) クラス最高の位置決めと表面粗さ測定の効率化によるトータルスループットの向上
- (2) 測定時間の短縮、人的誤差の解消を目指す高機能測定方法
- (3) データ処理部：FORMATRACEPAKを活用しての計測・解析結果の可視化
- (4) 三次元測定機の活用

精密で信頼性の高い測定を行うための

コース番号 2M291

# 精密形状測定技術

形状測定の実践的な技術を習得して生産性を向上しませんか。

## 受講料

### 7,500 円

日程	令和6年 10月 22日(火)、23日(水)
時間	9:15～16:15 (定員)10名
会場	北海道能開大 (駐車場完備)
対象者	製品設計・機械設計の業務に携わる方
締切	令和6年 10月 8日(火)まで

まずはお気軽にご連絡ください。

北海道職業能力開発大学校 援助計画課 TEL 0134-62-3551



当校が実施する職業訓練を従業員に受講させた事業主の方は、人材開発支援助成金を利用して、訓練経費や訓練期間中の賃金の一部等の助成を受けることができます。助成金の利用に当たっては、訓練対象者と訓練内容の関連が認められること、10時間以上の訓練であることなど一定の条件がありますので、詳しくは各都道府県労働局にお問い合わせいただくか、厚生労働省ホームページをご確認ください。

(厚生労働省HPへ)

## 受講料

### 10,000 円

日程	令和6年 10月 23日(水)、24日(木)
時間	9:15～16:15 (定員)10名
会場	北海道能開大 (駐車場完備)
対象者	測定・検査作業に従事している方や将来それを目指している方、形状測定に興味のある方
締切	令和6年 10月 9日(水)まで

セミナー内容：測定作業の生産性向上をめざして、適正化に向けた測定実習を通して、形状測定(真円度、表面粗さ)に必要な技能・技術を習得します。訓練機器は真円度測定器も用意されています。

まずはお気軽にご連絡ください。

北海道職業能力開発大学校 援助計画課 TEL 0134-62-3551



当校が実施する職業訓練を従業員に受講させた事業主の方は、人材開発支援助成金を利用して、訓練経費や訓練期間中の賃金の一部等の助成を受けることができます。助成金の利用に当たっては、訓練対象者と訓練内容の関連が認められること、10時間以上の訓練であることなど一定の条件がありますので、詳しくは各都道府県労働局にお問い合わせいただくか、厚生労働省ホームページをご確認ください。

(厚生労働省HPへ)

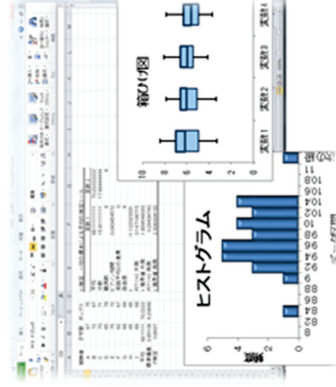


効率化、適正化、最適化(改善)、安全性向上を目指して

コース番号 2M431

# 生産プロセス改善のための統計解析

今だからこそ、有効に統計を使おう！



## セミナー内容

- (1) 統計解析とは
- (2) 記述統計
- (3) ノンパラメトリック検定
- (4) 回帰分析
- (5) 分散分析
- (6) 測定実験とデータ解析

### 受講料

# 8,500 円

日程	令和6年11月7日(木), 8日(金)
時間	9:15~16:15 (定員)10名
会場	北海道能開大 (駐車場完備)
対象者	生産現場の運営・管理・改善業務に従事している方や将来それを目指している方、統計解析に興味のある方
締切	令和6年10月24日(木)まで

まずはお気軽にご連絡ください。

北海道職業能力開発大学校 援助計画課 TEL 0134-62-3551



(厚生労働省HPへ)

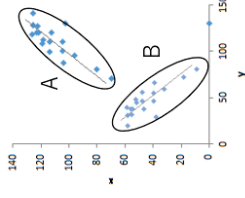
当校が実施する職業訓練を従業員に受講させた事業主の方は、人材開発支援助成金を利用して、訓練経費や訓練期間中の賃金の一部等の助成を受けることができます。助成金の利用に当たっては、訓練対象者と訓練内容の関連が認められること、10時間以上の訓練であることなど一定の条件がありますので、詳しくは各都道府県労働局にお問い合わせいただくか、厚生労働省ホームページをご確認ください。

効率化、適正化、最適化(改善)、安全性向上を目指して

コース番号 2MB31

# 多変量解析と生産プロセス改善

多変量解析を使って、「製造データの客観的な判断」をしませんか？



## セミナー内容

- (1) 多変量解析の目的と活用方法
- (2) 「主成分分析」を活用したデータの分析方法
- (3) 「因子分析」を活用したデータの分析方法
- (4) 「主成分分析」を活用したデータの分析演習 (Excel を使用します)
- (5) 多変量解析と「品質管理 (QC) 検定 1 級」との関係
- (6) 「品質管理 (QC) 検定 1 級」合格に必要な多変量解析

データ分析のイメージ  
◎Excelでデータなどを使い分けます。

### 受講料

# 13,000 円

日程	令和6年11月26日(火)、27日(水), 28日(木)
時間	9:15~16:15 (定員)10名
会場	北海道能開大 (駐車場完備)
対象者	生産現場の運営・管理・改善業務に従事している方や将来それを目指している方、統計解析に興味のある方
締切	令和6年11月12日(火)まで

まずはお気軽にご連絡ください。

北海道職業能力開発大学校 援助計画課 TEL 0134-62-3551



(厚生労働省HPへ)

当校が実施する職業訓練を従業員に受講させた事業主の方は、人材開発支援助成金を利用して、訓練経費や訓練期間中の賃金の一部等の助成を受けることができます。助成金の利用に当たっては、訓練対象者と訓練内容の関連が認められること、10時間以上の訓練であることなど一定の条件がありますので、詳しくは各都道府県労働局にお問い合わせいただくか、厚生労働省ホームページをご確認ください。

精密で信頼性の高い測定を行うための

コース番号 2M281

# 精密測定技術 (長さ測定編)

測定の勤所について経験値を高めましょう！

使用する主な測定機器



ノギス



ダイヤルゲージ



各種マイクロメータ

## 受講料

# 7,500 円

日程 令和6年11月27日(水),28日(木)

時間 9:15~16:15 (定員)10名

会場 北海道能開大 (駐車場完備)

対象者 測定器の使い方、精密測定技術を学びたい方

締切 令和6年11月13日(水)まで

### セミナーの内容:

測定器の正しい取り扱い測定ができるようになります。  
誤差要因とその対処の知識が身に付きます。  
測定実習を通じて、精密で信頼性の高い測定の技術が習得できます。

まずはお気軽にご連絡ください。

北海道職業能力開発大学校 援助計画課 TEL 0134-62-3551



当校が実施する職業訓練を従業員に受講させた事業主の方は、人材開発支援助成金を利用して、訓練経費や訓練期間中の賃金の一部等の助成を受けることができます。助成金の利用に当たっては、訓練対象者と訓練内容の関連が認められること、10時間以上の訓練であることなど一定の条件がありますので、詳しくは各都道府県労働局にお問い合わせいただくか、厚生労働省ホームページをご確認ください。

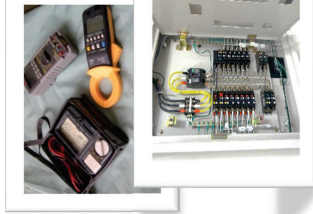
(厚生労働省HPへ)

電気設備・生産設備の保守点検の強化に

コース番号 2D122

# 低圧電気設備の保守点検技術

電気理論や規格・法令など根拠を学び保守点検の実践技術を習得！



クランプメータ・制御盤など

### セミナーの内容

- (1) 低圧電気設備の保守点検概要  
電気設備の保護、事故事例、保護機器、分電盤の種類
- (2) 保守点検器具と点検要領  
計測器概要、点検の種類、分電盤・配電盤や各種工作機械等を使用した電圧・電流・漏れ電流・絶縁抵抗測定など
- (3) 低圧電気設備の保守点検演習  
接地抵抗測定、温度測定、照度測定、インバータ機器の電圧・電流測定、電気回路故障診断方法など

## 受講料

# 8,000 円

日程 令和6年10月22日(火),23日(水)

時間 9:15~16:15 (定員)10名

会場 北海道能開大 (駐車場完備)

対象者 電気設備の点検業務に従事する方、これから点検業務に従事する方。

締切 令和6年10月8日(火)まで



まずはお気軽にご連絡ください。

北海道職業能力開発大学校 援助計画課 TEL 0134-62-3551



当校が実施する職業訓練を従業員に受講させた事業主の方は、人材開発支援助成金を利用して、訓練経費や訓練期間中の賃金の一部等の助成を受けることができます。助成金の利用に当たっては、訓練対象者と訓練内容の関連が認められること、10時間以上の訓練であることなど一定の条件がありますので、詳しくは各都道府県労働局にお問い合わせいただくか、厚生労働省ホームページをご確認ください。

(厚生労働省HPへ)

ラズベリーパイとクラウド(AWS)をIoTに活用したい方へお勧めします！

コース番号 2D731

## センサを活用したIoTアプリケーション 開発技術(Python・AWS 編)

設備、経験などのアナログ情報をデジタル化し、収集・蓄積を行うIoTは新しいものづくりに必要です。本セミナーはラズベリーパイとAWS IoT Coreの使い方を知り、IoT環境の構築方法を学びます。



Raspberry Pi & AWS

### 本セミナーのポイント

IoTによる生産現場の見える化および業務改善を推進するために是非お役立てください

- (1)クラウド技術(AWS)とIoT
- (2)モニタリングに必要な構成
- (3)センサネットワークのプロトコル
- (4)センサネットワーク技術
- (5)環境モニタリング実習

日程 令和6年10月10日(木)、11日(金)

時間 9:15～16:15 (定員)10名

会場 北海道能開大 (駐車場完備)

対象者 製造工場の生産性向上のための改善を行おうとしている方、新しいものづくりにチャレンジしたい方

締切 令和6年9月26日(木)まで

受講料

14,500円

まずはお気軽にご連絡ください。

北海道職業能力開発大学校 援助計画課 TEL 0134-62-3551



当校が実施する職業訓練を従業員に受講させた事業主の方は、人材開発支援助成金を利用して、訓練経費や訓練期間中の賃金の一部等の助成を受けることができます。助成金の利用に当たっては、訓練対象者と訓練内容の関連が認められること、10時間以上の訓練であることなど一定の条件がありますので、詳しくは各都道府県労働局にお問い合わせいただくか、厚生労働省ホームページをご確認ください。

(厚生労働省HPへ)

インテリアコーディネーターを目指したい方におすすめのコース

コース番号 2H041

## インテリアパース作成実践技術

インテリアパース作成実習を通して、設計段階における効果的なプレゼンテーション手法や住宅インテリアパース作成の実践的な技術を習得します。



### セミナーの内容

空間のイメージを立体的に表現するインテリアパースは、施主や設計士とイメージを共有する際に有効です。また、手描きのパースは温かみや趣がありCGとは異なる魅力があります。

- (1)コース概要
- (2)インテリアパースの概要
- (3)住宅のインテリア計画
- (4)インテリアパース作図演習
- (5)プレゼンテーション

日程 令和6年10月23日(水)、30日(水)

時間 9:15～16:15 (定員)10名

会場 北海道能開大 (駐車場完備)

対象者 住宅計画に従事する技能・技術者等であって、指導的・中核的な役割を担う者又はその候補者(※インテリアコーディネーターを目指したい方も対象です。)

締切 令和6年10月9日(水)まで

受講料

7,500円

まずはお気軽にご連絡ください。

北海道職業能力開発大学校 援助計画課 TEL 0134-62-3551



当校が実施する職業訓練を従業員に受講させた事業主の方は、人材開発支援助成金を利用して、訓練経費や訓練期間中の賃金の一部等の助成を受けることができます。助成金の利用に当たっては、訓練対象者と訓練内容の関連が認められること、10時間以上の訓練であることなど一定の条件がありますので、詳しくは各都道府県労働局にお問い合わせいただくか、厚生労働省ホームページをご確認ください。

(厚生労働省HPへ)

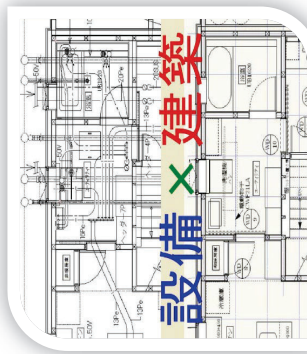


## 戸建て住宅の給排水設備と暖房設備の基本、これらの接点を学びたい方に！

コース番号 2H071

# 戸建て住宅給排水衛生・空調設備 設計実践技術

施主からすると給排水設備や暖房設備も品質の一つであり、建築本体との関係性も品質の一つです。貴社の住宅ではこれらの品質が設備屋さん任せ、建築との調整不足となっていないでしょうか？当セミナーでは戸建て住宅の意匠設計者・施工管理者あるいは将来の維持管理者担当者として知っておくべき給排水衛生・空調設備の計画と施工管理のポイントについて、演習を通してわかりやすく解説します。



同一個所の設備図と建築図の例

### 本セミナーの肝

- (1)給水・給湯設備の計画と施工管理のポイント
- (2)排水設備の計画と施工管理のポイント
- (3)暖房設備の計画と施工管理のポイント
- (4)建築本体との接点部分の計画と施工管理のポイント

### <過去の受講生の声>

内容が非常に濃く、業務に生かしていきたいと思  
います。先生の熱量が凄い！！

## 受講料

# 7,500円

日程 令和6年10月31日(木)、11月7日(木)

時間 9:15～16:15 (定員)10名

会場 北海道能開大 (駐車場完備)

対象者 木造戸建て住宅の設計監理、施工管理の業務に携わる方  
又はその候補者

締切 令和6年10月17日(木)まで



まずはお気軽にご連絡ください。

北海道職業能力開発大学校 援助計画課 TEL 0134-62-3551



当校が実施する職業訓練を従業員に受講させた事業主の方は、人材開発支援助成金を利用して、訓練経費や訓練期間中の賃金の一部等の助成を受けることができます。助成金の利用に当たっては、訓練対象者と訓練内容の関連が認められること、10時間以上の訓練であることなど一定の条件がありますので、詳しくは各都道府県労働局にお問い合わせいただくか、厚生労働省ホームページをご確認ください。

(厚生労働省HPへ)