

令和6年度新入社員向け

製造業基礎研修

令和6年度
新設セミナー
開催予告

昨今、新入社員の研修でお困りの企業様が増加していることから、令和6年度から新たに新入社員向けの長期間の研修を計画しております。

搬送装置の製作を通じて製造業の基礎を学ぶ

製図基礎

【研修内容】
製図基礎
2次元CAD
3次元CAD

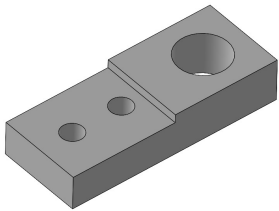
加工基礎

【研修内容】
測定、仕上げ
溶接、旋盤
フライス盤

制御基礎

【研修内容】
電気配線
シーケンス制御
モータ制御

研修内容一例



製図講義
※第三角法など
CAD操作練習

Check!!
課題の
図面作成

フライス盤操作
要素練習
※六面体など

Check!!
課題の
部品製作

測定・仕上げ
(やすり掛け) など
付属する要素も
含まれます

旋盤

シーケンス制御

電気配線

モータ制御

板金(曲げ)

フライス盤

旋盤

溶接

● はじめて方でも、基礎を体系的に学べる

製図基礎からはじまり、CAD操作、測定、汎用工作機械、制御と機械分野の内容が体系的に学べるようになっています。

● 課題を通して、学んだことを確認できる

分野ごとに学んだ内容を確認できる課題を設定しています。

新入社員向けの研修は、4月上旬から5月下旬もしくは6月1週目で実施する予定になっております。

詳細につきましては、2月までにご案内できる予定ですが、下記の内容で実施する計画を進めておりますので、新入社員研修としてご活用いただければと思います。

	概要	期間(日数)	受講料
製図基礎	機械製図、2次元CAD (AutoCAD) 3次元CAD (SolidWorks) ----- 基本的な図面を理解し、機械図面の作成および読図ができるようになる。	4月2週目 ～4週目 (10日間) ※3～4日/週	20,000円 ～25,000円
加工基礎	測定 (ノギス、マイクロメータ) 旋盤、フライス盤、ボール盤、やすり作業 アーク溶接 (被覆、半自動) ----- 基本的な加工方法および溶接方法を理解し、測定および仕上げ作業、機械加工作業、溶接作業ができるようになる。	5月2週目 ～5週目 (10日間 ～12日間) ※3～4日/週	30,000円 ～40,000円
制御基礎	リレー制御、PLC制御 空気圧制御、モータ制御 ----- 基本的な制御方法を理解し、シーケンス制御および制御回路の製作ができるようになる。	5月5週目 ～6月1週目 (6日間) ※3～4日/週	15,000円 ～20,000円
全体	コンベア装置の製作を通じて、機械分野の基本的な内容を体系的に理解し、基本的な作業を行うことができるようになる。	4月2週目 ～6月1週目 ※3～4日/週	65,000円 ～85,000円

※暫定版ですので、多少の変更がありえます。

定員

最大20名 (3名以下の場合には実施できない場合もあります)

対象

新入社員の方、配置換え等で学びなおしが必要な方

研修会場

北海道職業能力開発大学校 (小樽市銭函3丁目190番地)

体系的に学べる課題の設定

この研修では、簡易的な搬送装置 (表面の3次元モデル) を総合課題として設定する予定です。それぞれのコースでも課題が完結するように設定していますが、すべての内容を受講することにより、1つの装置を製図から加工、制御まで行うことができ、機械分野での製造過程を一通り学ぶことができます。

★☆☆研修についてご要望、ご相談は、お気軽にお問い合わせください★☆☆

問い合わせ先

北海道職業能力開発大学校
援助計画課
TEL : 0134-62-3551

新入社員向け研修についても
お気軽にお問い合わせください