

ポリテクセンター広島 在職者訓練 利用者の声

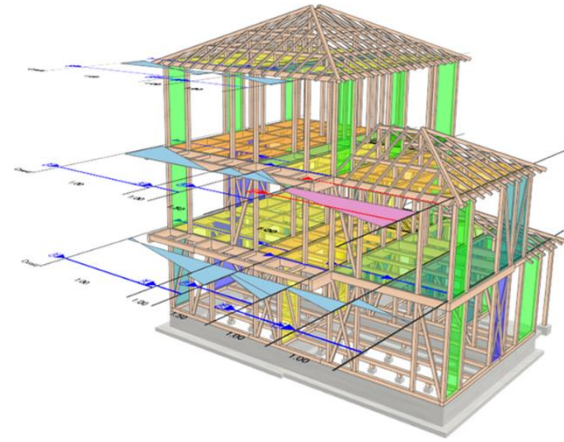
受講コース

●令和7年度 木造住宅における許容応力度設計技術

在職者訓練での訓練内容

●構造計算ソフト（ホームズ君）を使用して安全な構造計画について習得します。

- ・荷重、外力について
- ・鉛直構面について
- ・水平構面について
- ・木材の許容応力度設計実習



※実際に作成したモデルの画像です。

企業での活用

施工事例



株式会社建築工社（広島市）

●弊社は茶室といった数寄屋などの伝統建築から、新和風をテーマにした住まいなどの木を活かした建築をテーマに設計・施工を行っています。

●耐震や断熱など現代建築の良い所と、伝統建築の良い所を融合し、吟味した木材を直接市場から仕入れる事で良い材料を通常より安価に使用できるなど、住まい手のためにひと手間かけた建築を心掛けています。

受講者の声

●私は設計・工務部に所属し、建物の設計業務を担当しています。
ポリテクセンターの在職者訓練を受講したことで、スキルアップが図れ業務の幅が広がりました。

●他社員にも更なるスキルアップの為、継続して在職者訓練を受講するよう勧めていきます。

花本 幸宜 氏