

＼ 異業種から正社員を目指す方へ ＼

シートメタルCAD科

初心者

転職最強

定員
15名

キャリア
アップ可

未経験
OK

受講生
募集中

CADと溶接どちらか決められず、入所される方も多くいます。
入所後に適性を見ながら業種を選択するには最適なコースです。



▶ 就職可能な主な業種

溶接加工技術者 NCオペレーター
CADオペレーター 板金加工技術者 など

●主な就職先

(株)ウィズソル、(株)新星工業社、中国ベンド(株)、
緑鋼材(株)、福山熱練工業(株)、景山産業(株)

未経験者でも
大手企業に
就職できる

就職率

(過去4年間連続)

100%

▶ 学べる主な内容



CADに関する技術と知識の習得

製品を作る際に必ず必要となる図面の知識を学ぶ
とともに、図面を描くソフト(2D・3DCAD)の操作
方法を習得します。



各種溶接加工の習得

金属製品に用いられる、各種溶接機の操作方法と
溶接施工技術を習得します。



機械板金・プレスに関する技術と 知識の習得

精密板金作業に必要なレーザ・タレパン・プレスブ
レーキによる曲げ加工及びプレス加工等の技術を
習得します。

らしく、はたらく、
ともに



独立行政法人高齢・障害・求職者雇用支援機構広島支部
広島職業能力開発促進センター

ポリテクセンター広島

シートメタルCAD科の
詳細はこちら [check](#) ▶▶



訓練見学説明会の
詳細はこちら [check](#) ▶▶



受講生募集中

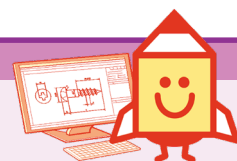
シートメタルCAD科

板金業界で活躍！CADによる製図及び機械板金・溶接に関する技能・技術を習得！

こんな人にオススメ



- 自分にどのような特性があるのか分からない。
- 主婦20年、初めての業界で不安がある。
- 今までアルバイト経験しかなく、正社員として働きたい。
- CAD(コンピューター支援設計)を扱う仕事に就きたい。
- 資格を取りキャリアアップしたい。



コースプラン

導入講習 1か月

通常コース 6か月

6か月修了

導入講習とは > 企業人として必要な一般スキルを習得するための訓練です。訓練を行うのに必要となるパソコンの基礎的な知識を習得する訓練もあります。
通常コースのみの選択も可能です

募集日程《シートメタルCAD科》

受講料無料

テキスト代等:約15,000円

	開講月	定員	募集期間 (願書受付)	見学説明会	選考会		可否発送日	入所日	終了日
					筆記	面接			
導入講習(1か月) 通常コース(6か月)	8月	3名	5/22▶6/20	6/4・6/17	7/14	7/15	7/22	8/1	2/27
通常コース(6か月)	9月	14名	6/23▶7/18	7/2・7/16	8/6	8/7	8/14	9/2	2/27
導入講習(1か月) 通常コース(6か月)	2月	3名	11/21▶12/19	12/4・12/16	1/13	1/14	1/20	2/3	8/27
通常コース(6か月)	3月	14名	12/22▶1/23	1/8・1/20	2/9	2/10	2/17	3/3	8/27

訓練生に聞いた！職業訓練受講の決め手

修了生の声

VOICE!

シートメタルCAD科



- 自分のやりたい仕事に就職するため
- 就職率の良さが決め手となった
- 専門職の知識と技術を習得できるため
- 見学説明会に参加して魅力を感じたため
- 資格取得のチャンスが多かったため

35歳女性
精密板金加工会社に就職



未経験だったので最初は不安でしたが、先生方には丁寧に指導していただきました。

らしく、はたらく、
ともに



独立行政法人高齢・障害・求職者雇用支援機構広島支部
広島職業能力開発促進センター

ポリテクセンター広島

〒730-0825 広島県広島市中区光南5-2-65

シートメタルCAD科の詳細情報は
ハローワーク・職業相談窓口まで
お問い合わせください