



7月生

初心者・女性歓迎

&

受講料無料

受講者募集中

ポリテクセンター群馬は、職業訓練と就職活動のサポートを受けながら「ものづくり分野」への就職を目指す人のための公共の職業訓練です。

【7月生の募集スケジュール】

- 募集期間 令和8年5月18日(月) ~ 6月23日(火)
- 選考日時 令和8年7月1日(水) 午前9時30分~

② 電気技術実践科

企業実習付コース

(コース番号:5-08-10-521-16-0037)

訓練期間 6か月 定員 18名

生産システムの製造・制作や電気保全の仕事を目指す方向けのコース!



- 合否発表 令和8年7月3日(金)
- 訓練期間 ①②令和8年7月14日(火) ~ 令和9年12月25日(金) (6か月)
③令和8年7月14日(火) ~ 令和9年1月14日(水) (6か月)

①ものづくり実践科(機械系)

企業実習付コース

(コース番号:5-08-10-521-17-0036)

訓練期間 6か月 定員 20名

実際の生産業務を企業で体験できる実践的なコースです!



③電工テクノ科(管理コース)

(コース番号:5-08-10-041-15-0038)

訓練期間 6か月 定員 15名

建物の点検や管理業務を目指す方向けのコースです!



【施設見学会】

ポリテクセンター群馬では、毎週火曜日 午後1時30分より施設見学会を行っております。当施設の概要・訓練の様子や簡単な訓練体験もできます。予約受付は Web またはお電話にてお願いいたします。

らしく、はたらく、
ともに



ポリテクセンター群馬






(群馬職業能力開発促進センター)

ハートトレーニング
— 急がば学べ —

〒370-1213 群馬県高崎市山名町 918 ☎ 027-347-3736
(独立行政法人 高齢・障害・求職者雇用支援機構 群馬支部)

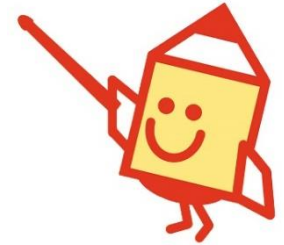


【募集要項】

入所条件	就職を強く希望していて、希望科の知識・技能を習得する意欲のある方であれば、受講対象になります。
 受講申込み	ハローワークにて「願書（ハローワークにあります。）」に必要事項を記入の上申し込みください。 ポリテクセンター群馬で願書を受理しましたら受験票（ハガキ）をお送りいたしますので選考日にお持ちください。 ※受験票に選考日・持参する物等を記載してあります。
申込み締切日	令和8年 6月23日（火）
 入所選考方法	選考は午前9時30分より開始いたしますので、9時20分までに受付を完了してください。当日は鉛筆またはシャープペンシル・黒ボールペン・消しゴムをご用意ください 選考日の終了時間は面接の順番等により午後になる場合もあります。
選考日	令和8年 7月 1日（水）
	選考方法は、筆記試験及び面接試験を行います 筆記試験は訓練の内容を理解するために必要な①言語・文章力・計算力・形状把握力、②安全に関する注意力、の分野から出題致します。 面接時には「訓練の志望動機及び就職に関する抱負」等をお聞きいたします。
 選考結果	選考結果（合否）を文書で通知いたします。電話及び来所等によるお問い合わせには応じられませんのでご了承ください。 入所辞退の場合は、早急に連絡をください。 （訓練課：027-347-3736）
合否判定日	令和8年 7月 3日（金）
 合格 入所	・受講料は無料です。（ただし教科書代等は、自己負担になります） ・企業実習付きコースは職業訓練生総合保険に加入していただきます。その他のコースは任意加入です。（6か月コース：4,900円程度） ・入所日現在受給資格を有している雇用保険受給者が、公共職業安定所長から訓練受講を指示されることにより延長給付の対象になる場合もあります。 ・雇用保険が受けられない方で、別途要件を満たす方については、訓練期間中に職業訓練受講給付金制度を利用できる場合があります。（要件確認については、ハローワークにご相談ください。）



ハロートレーニング
— 急がば学べ —



【交通案内】

- ◆お車でお越しの方
 - ・高崎駅より20分
 - ・上信越自動車道藤岡ICより10分
(駐車場250台完備)
- ◆鉄道でお越しの方
 - ・上信電鉄山名駅または西山名駅下車 徒歩10分
- ◆バスでお越しの方
 - ・ぐるりんバス 倉賀野線
ポリテクセンター群馬前下車

【ポリテクセンター群馬案内図】

