

2月生 女性・初心者歓迎 受講料無料

受講者募集中

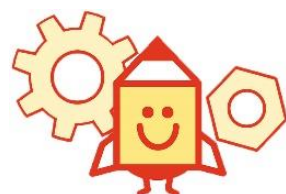
ポリテクセンター群馬は **職業訓練と就職活動** のサポートを受けながら「ものづくり分野」への就職をめざす人のための公共の**職業訓練施設**です

【2月 募集コース】

② コース番号：5-07-10-041-17-0056

CADものづくりサポート科（6か月）【定員 20名】

あなたの力でものづくりの現場をサポート！



① コース番号：5-07-10-041-15-0057

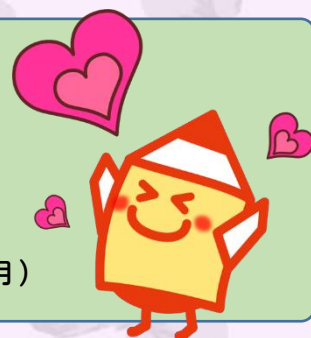
電工テクノ科（施工コース）（6か月）【定員 15名】

電気工事士を目指す方向けのコース！



【2月生の募集スケジュール】

- 募集期間 令和7年12月15日（月）～令和8年 1月28日（水）
- 選考日時 令和8年 2月 9日（月） 午前9時30分～
- 合否発表 令和8年 2月12日（木）
- 訓練期間 令和8年 2月20日（金）～令和8年 8月19日（水）（6か月）



【施設見学会】

ポリテクセンター群馬では、**毎週火曜日** 午後1時30分より施設見学会を行っております。
当施設の概要・訓練の様子や簡単な訓練体験もできます。
予約受付は **Web** または**お電話**にてお願いいたします。



ハートレーニング
—— 急がば学べ ——

らしく、はたらく、
ともに





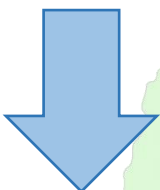


ポリテクセンター群馬

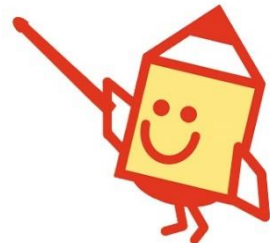
（群馬職業能力開発促進センター）

〒370-1213 群馬県高崎市山名町 918 ☎ 027-347-3736
（独立行政法人 高齢・障害・求職者雇用支援機構 群馬支部）



【募集要項】

入所条件	就職を強く希望していて、希望科の知識・技能を習得する意欲のある方であれば、受講対象になります。
受講申込み 	ハローワークにて「願書（ハローワークにあります。）」に必要事項を記入の上申し込みください。 ポリテクセンター群馬で願書を受理しましたら受験票（ハガキ）をお送りいたしますので選考日にお持ちください。 ※受験票に選考日・持参する物等を記載してあります。
申込み締切日	令和8年 1月28日（水）
入所選考方法 	選考は午前9時30分より開始いたしますので、9時20分までに受付を完了してください。当日は鉛筆またはシャープペンシル・黒ボールペン・消しゴムをご用意ください 選考日の終了時間は面接の順番等により午後になる場合もあります。
選考日	令和8年 2月9日（月）
	選考方法は、筆記試験及び面接試験を行います 筆記試験は訓練の内容を理解するために必要な①言語・文章力・計算力・形状把握力、②安全に関する注意力、の分野から出題致します。 面接時には「訓練の志望動機及び就職に関する抱負」等をお聞きいたします。
選考結果 	選考結果（可否）を文書で通知いたします。電話及び来所等によるお問い合わせには応じられませんのでご了承ください。 入所辞退の場合は、早急に連絡をください。 （訓練科：027-347-3736）
合否判定日	令和8年 2月12日（木）
合格 入所 	・受講料は無料です。（ただし教科書代等は、自己負担になります） ・企業実習付きコースは職業訓練生総合保険に加入していただきます。その他のコースは任意加入です。（6か月コース：4,900円程度、7か月コース5,550円程度） ・入所日現在受給資格を有している雇用保険受給者が、公共職業安定所長から訓練受講を指示されることにより延長給付の対象になる場合もあります。 ・雇用保険が受けられない方で、別途要件を満たす方については、訓練期間中に職業訓練受講給付金制度を利用できる場合があります。（要件確認については、ハローワークにご相談ください。）



【交通案内】

- ◆お車でお越しの方
 - ・高崎駅より20分
 - ・上信越自動車道藤岡ICより10分（駐車場250台完備）
- ◆鉄道でお越しの方
 - ・上信電鉄山名駅または西山名駅下車 徒歩10分
- ◆バスでお越しの方
 - ・ぐるりんバス 倉賀野線
 - ポリテクセンター群馬前下車

【ポリテクセンター群馬案内図】

案内図

