



# ポリテク説明会 多治見会場 (4月・5月・6月開催)

転職・再就職希望の方必見！  
*モノにしよう、一生ものの技術！*

開催日時	令和8年4月 8日(水)・30日(木) 10時30分~11時 令和8年5月12日(火)・20日(水) 10時30分~11時 令和8年6月 3日(水)・17日(水) 10時30分~11時
会場	ハローワーク多治見 2階会議室
内容	訓練概要説明、個別相談等
お申し込み	定員：8名 <u>ハローワーク多治見訓練担当(☎0572-22-3384)へご予約ください。</u>
備考	雇用保険受給者の方は、職業訓練説明会に参加されますと、 求職活動実績1回分にカウントすることができます。

ポリテクセンター岐阜は、離職者の**早期再就職**に向けた公共職業訓練施設です。  
ものづくりデザイン科、電気設備技術科、住環境計画科、ものづくりオペレーション科、金属加工技術科の5科開講



地域の人材ニーズ等に応じた訓練コースを設定し、**早期再就職**に必要な技能・技術、  
関連知識を習得できるよう、標準6か月の職業訓練を行っています。

企業の求人ニーズを取り入れた実践的な訓練を実施。  
高い就職率(毎年**85%前後**)、入所から訓練修了後まで一貫した就職支援の実施。  
就職説明、面接指導、就職説明会、職業ガイダンス等を実施。  
求人紹介、求人情報の提供。

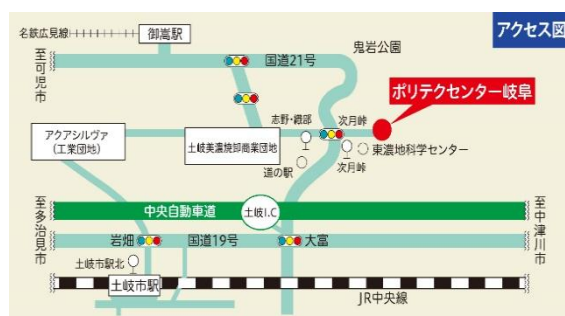
## お問い合わせ先

# ポリテクセンター岐阜

岐阜県土岐市泉町定林寺字園戸963-2  
TEL 0572-54-3162  
URL <https://www3.jeed.go.jp/gifu/poly>



求職者の皆様へ





# ポリテク説明会 恵那会場（4月・5月・6月開催）

転職・再就職希望の方必見！  
モノにしよう、一生ものの技術！

開催日時	令和8年4月21日（火） 13時30分～14時 令和8年5月19日（火） 13時30分～14時 令和8年6月23日（火） 13時30分～14時
会場	ハローワーク恵那 3階会議室
内容	訓練概要説明、個別相談等
お申し込み	<u>ポリテクセンター岐阜へ電話（☎0572-54-3162）でご予約ください。</u>
備考	雇用保険受給者の方は、職業訓練説明会に参加されますと、求職活動実績1回分にカウントすることができます。

ポリテクセンター岐阜は、離職者の**早期再就職**に向けた公共職業訓練施設です。  
ものづくりデザイン科、電気設備技術科、住環境計画科、ものづくりオペレーション科、金属加工技術科の5科開講



地域の人材ニーズ等に応じた訓練コースを設定し、**早期再就職**に必要な技能・技術、関連知識を習得できるよう、標準6か月の職業訓練を行っています。

企業の求人ニーズを取り入れた実践的な訓練を実施。  
高い就職率（毎年**85%前後**）、入所から訓練修了後まで一貫した就職支援の実施。  
就職相談、面接指導、就職説明会、職業ガイダンス等を実施。  
求人紹介、求人情報の提供。



お問い合わせ先

**ポリテクセンター岐阜**

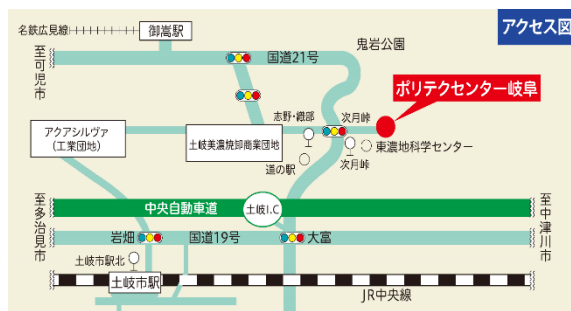
岐阜県土岐市泉町定林寺字園戸963-2

TEL 0572-54-3162

URL <https://www3.jeed.go.jp/gifu/poly>



求職者の皆様へ





# ポリテク説明会 岐阜会場（4月・5月・6月開催）

転職・再就職希望の方必見！

モノにしよう、一生ものの技術！

開催日時	令和8年4月3日（金） 13時30分～14時 令和8年5月8日（金） 13時30分～14時 令和8年6月5日（金） 13時30分～14時
会場	ハローワーク岐阜 1階第3会議室
内容	訓練概要説明、個別相談等
お申し込み	定員：9名 ポリテクセンター岐阜へ電話（☎0572-54-3162）でご予約ください。
備考	雇用保険受給者の方は、職業訓練説明会に参加されますと、求職活動実績1回分にカウントすることができます。

ポリテクセンター岐阜は、離職者の**早期再就職**に向けた公共職業訓練施設です。

ものづくりデザイン科、電気設備技術科、住環境計画科、ものづくりオペレーション科、金属加工技術科の5科開講



地域の人材ニーズ等に応じた訓練コースを設定し、**早期再就職**に必要な技能・技術、関連知識を習得できるよう、標準6か月の職業訓練を行っています。

企業の求人ニーズを取り入れた実践的な訓練を実施。

高い就職率（毎年**85%前後**）、入所から訓練修了後まで一貫した就職支援の実施。

就職相談、面接指導、就職説明会、職業ガイダンス等を実施。

求人紹介、求人情報の提供。

## お問い合わせ先

# ポリテクセンター岐阜

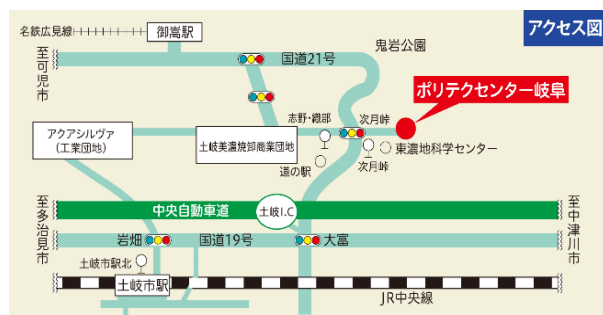
岐阜県土岐市泉町定林寺字園戸963-2

TEL 0572-54-3162

URL <https://www3.jeed.go.jp/gifu/poly>



求職者の皆様へ





# ポリテク説明会

## 各務原会場（4月・5月・6月開催）

転職・再就職希望の方必見！  
モノにしよう、一生ものの技術！

開催日時	令和8年4月10日（金） 13時30分～14時 令和8年5月15日（金） 13時30分～14時 令和8年6月12日（金） 13時30分～14時
会場	各務原市地域職業相談室（各務原市産業文化センター5階）
内容	訓練概要説明、個別相談等
お申し込み	定員：10名 ポリテクセンター岐阜へ電話（☎0572-54-3162）ご予約ください。
備考	雇用保険受給者の方は、職業訓練説明会に参加されますと、求職活動実績1回分にカウントすることができます。

ポリテクセンター岐阜は、離職者の**早期再就職**に向けた公共職業訓練施設です。  
ものづくりデザイン科、電気設備技術科、住環境計画科、ものづくりオペレーション科、金属加工技術科の5科開講



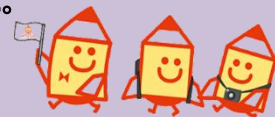
地域の人材ニーズ等に応じた訓練コースを設定し、**早期再就職**に必要な技能・技術、関連知識を習得できるよう、標準6か月の職業訓練を行っています。

企業の求人ニーズを取り入れた実践的な訓練を実施。

高い就職率（毎年**85%前後**）、入所から訓練修了後まで一貫した就職支援の実施。

就職説明、面接指導、就職説明会、職業ガイダンス等を実施。

求人紹介、求人情報の提供。



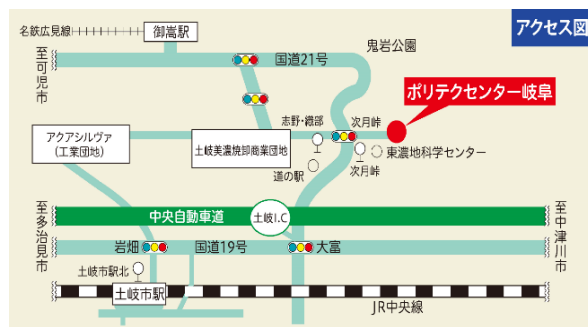
## お問い合わせ先

# ポリテクセンター岐阜

岐阜県土岐市泉町定林寺字園戸963-2

TEL 0572-54-3162

URL <https://www3.jeed.go.jp/gifu/poly>



求職者の皆様へ



# ポリテク説明会 関会場（4月・5月・6月開催）

転職・再就職希望の方必見！  
*モノにしよう、一生ものの技術！*

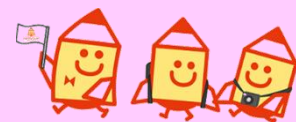
開催日時	令和8年4月20日（月） 14時30分～15時 令和8年5月18日（月） 14時30分～15時 令和8年6月22日（月） 14時30分～15時
会場	ハローワーク関 2階会議室
内容	訓練概要説明、個別相談等
お申し込み	定員：6名 ポリテクセンター岐阜へ電話（☎0572-54-3162）でご予約ください。
備考	雇用保険受給者の方は、職業訓練説明会に参加されますと、求職活動実績1回分にカウントすることができます。

ポリテクセンター岐阜は、離職者の**早期再就職**に向けた公共職業訓練施設です。  
ものづくりデザイン科、電気設備技術科、住環境計画科、ものづくりオペレーション科、金属加工技術科の5科開講



地域の人材ニーズ等に応じた訓練コースを設定し、**早期再就職**に必要な技能・技術、関連知識を習得できるよう、標準6か月の職業訓練を行っています。

企業の求人ニーズを取り入れた実践的な訓練を実施。  
高い就職率（毎年**85%前後**）、入所から訓練修了後まで一貫した就職支援の実施。  
就職説明、面接指導、就職説明会、職業ガイダンス等を実施。  
求人紹介、求人情報の提供。



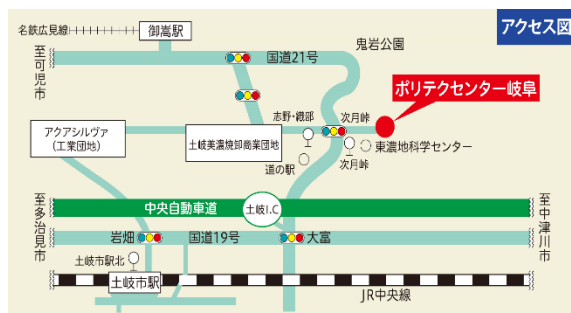
お問い合わせ先

**ポリテクセンター岐阜**

岐阜県土岐市泉町定林寺字園戸963-2

TEL 0572-54-3162

URL <https://www3.jeed.go.jp/gifu/poly>



求職者の皆様へ



# ポリテク説明会

## 美濃加茂会場（4月・5月・6月開催）

転職・再就職希望の方必見！  
モノにしよう、一生ものの技術！

開催日時	令和8年4月17日（金） 10時30分～11時 令和8年5月25日（月） 10時30分～11時 令和8年6月29日（月） 10時30分～11時
会場	ハローワーク美濃加茂 2階会議室
内容	訓練概要説明、個別相談等
お申し込み	定員：10名 <u>ポリテクセンター岐阜へ電話（☎0572-54-3162）ご予約ください。</u>
備考	雇用保険受給者の方は、職業訓練説明会に参加されますと、求職活動実績1回分にカウントすることができます。

ポリテクセンター岐阜は、離職者の**早期再就職**に向けた公共職業訓練施設です。  
ものづくりデザイン科、電気設備技術科、住環境計画科、ものづくりオペレーション科、金属加工技術科の5科開講



地域の人材ニーズ等に応じた訓練コースを設定し、**早期再就職**に必要な技能・技術、関連知識を習得できるよう、標準6か月の職業訓練を行っています。

企業の求人ニーズを取り入れた実践的な訓練を実施。  
高い就職率（毎年**85%前後**）、入所から訓練修了後まで一貫した就職支援の実施。  
就職説明、面接指導、就職説明会、職業ガイダンス等を実施。  
求人紹介、求人情報の提供。

お問い合わせ先

# ポリテクセンター岐阜

岐阜県土岐市泉町定林寺字園戸963-2

TEL 0572-54-3162

URL <https://www3.jeed.go.jp/gifu/poly>

求職者の皆様へ

