

事業主・人事研修担当の皆さまへ

新入社員研修、管理者研修等の社員研修にご活用ください！

生産性向上支援訓練のご案内

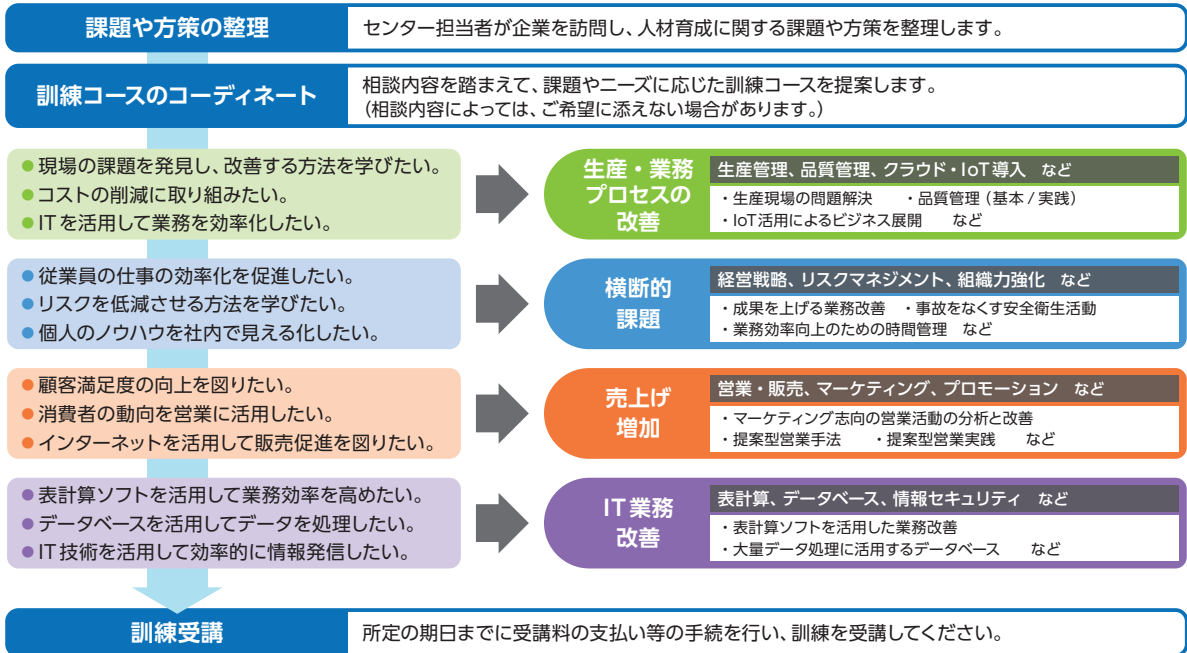
生産性向上支援訓練とは、企業が生産性を向上させるために必要な知識などを習得する職業訓練です。
全国のポリテクセンター等に設置した生産性向上人材育成支援センターが、専門的知見を有する民間機関等と連携して、企業が抱える課題や人材育成ニーズに対応した訓練を実施します。

生産性向上支援訓練 3つのポイント

- 1 企業ごとの課題に応じてオーダーメイドで訓練を実施！**
 - 生産管理、クラウド活用、組織マネジメント、マーケティング、データ活用など、あらゆる産業分野の生産性向上に効果的なカリキュラムを用意（全125コース（'22.1月現在））
 - 企業ごとの課題やニーズに応じてカリキュラムをカスタマイズして実施
- 2 訓練は6名以上で自社会議室で受講可能！**
 - 訓練は自社会議室で受講可能（専門の講師を企業に派遣します）
 - 実施日時や訓練時間も調整可能（訓練時間は4～30時間で設定）
- 3 受講しやすい料金設定！**
 - 受講料は研修時間に応じて1人あたり2,200円～6,600円（税込）
 - 条件を満たす場合は人材開発支援助成金の利用も可能



訓練受講までの流れ



※個人での申し込みはできません。企業（事業主）からの申込みに限ります。※相談から訓練受講まで約2ヶ月かかりますので、あらかじめご了承ください。



独立行政法人 高齢・障害・求職者雇用支援機構

Japan Organization for Employment of the Elderly, Persons with Disabilities and Job Seekers

岐阜支部 生産性向上人材育成支援センター

<https://www3.jeed.go.jp/gifu/poly/biz/seisangifu.html>

生産性センター岐阜



生産性センター
紹介ページへ

初任層対象研修のご案内

以下の訓練コースは、新入社員や若手社員におすすめする研修コースの一例です。ご要望により、複数のコースを組み合わせ設定して頂くことも可能です。

効率的な時間管理による仕事の進め方を学ばせたい

業務効率向上のための時間管理 (B: 横断的課題/組織マネジメント/組織力強化)

客観的に仕事の進め方を分析することで、仕事が進まない原因を取り除き、業務の効率化・スピード化を促進できる仕組みづくりを行うための知識を習得します。

品質管理の基本を学ばせたい

品質管理基本 (A: 生産・業務プロセスの改善/品質保証・管理/品質保証・管理手法)

品質管理の基本を理解し、QC7つ道具の活用法を習得します。

職場における安全衛生活動の基本を学ばせたい

事故をなくす安全衛生活動 (B: 横断的課題/組織マネジメント/リスクマネジメント)

安全衛生の要点や企業における安全衛生活動、リスクを低減するための点検手法についての知識を習得します。



初任層の方におすすめ!

- 提案型営業手法
- 現場社員のための組織行動力向上 など

新入社員

研修の設定例

新人を対象として訓練コースを組み合わせた場合の設定例です。

【組み合わせ設定例】 (新人を対象に業務対応力の向上を目的とした例)

ものづくりの仕事のしくみと生産性向上

+

表計算ソフトを活用した業務改善

期間: 1日間コース
受講料: 3,300円 (税込)

1日間コース
2,200円 (税込)

→

(1名あたり)
計 5,500円 (税込)

中堅層・管理者対象研修のご案内

以下の訓練コースは、中堅社員または管理者の方におすすめする研修コースの一例です。ご要望により、複数のコースを組み合わせ設定して頂くことも可能です。

目標達成するための管理者としての能力を向上したい

組織力強化のための管理 (B: 横断的課題/組織マネジメント/組織力強化)

組織における管理者の役割及び行動法、組織力の強化のための具体的な手法を理解し、組織目標の達成に向けた強い組織の構築手法を習得します。

工程管理を活用して、納期管理を見直したい

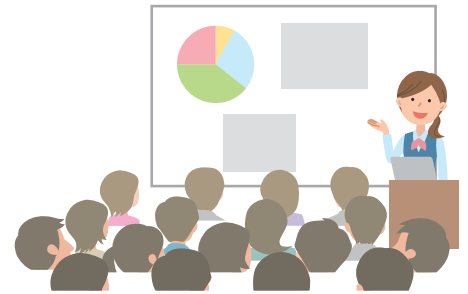
生産計画と工程管理 (A: 生産・業務プロセスの改善/生産管理/工程管理)

工程管理の着眼点、生産計画・統制への柔軟な取り組み方について理解し、自社の納期管理を見直していくためのポイントを習得します。

社内外における個人情報の保護を徹底したい

個人情報保護と情報管理 (B: 横断的課題/組織マネジメント/リスクマネジメント)

企業における個人情報の活用と保護の両立をめざして、個人情報保護法について理解し、セキュリティ技術に関する知識・技能を習得します。



中堅層・管理者の方におすすめ!

- 職場のリーダーに求められる統率力の向上
- 原価管理とコストダウン など

新任管理職

研修の設定例

新任管理者を対象として訓練コースを組み合わせた場合の設定例です。

【組み合わせ設定例】 (管理職になる方を対象に業務推進力の向上を目的とした例)

管理者のための問題解決力向上

+

リスクマネジメントによる損失防止対策

期間: 1日間コース
受講料: 3,300円 (税込)

1日間コース
3,300円 (税込)

→

(1名あたり)
計 6,600円 (税込)

ミドルシニアコースのご案内

以下の訓練コースは、中高年齢層（45歳以上の従業員の方）におすすめする研修コースの一例です。ご要望により、複数のコースを組み合わせ設定して頂くことも可能です。

中堅・ベテラン従業員として求められる役割を理解したい

中堅・ベテラン従業員のためのキャリア形成 (B: 横断的課題/生涯キャリア形成/役割の変化への対応)

中堅・ベテラン従業員が職務の棚卸を通じて今後の求められる役割を再確認した上で、役割の変化に対して円滑に対応できるよう知識と技能を習得します。

職場の目標達成に貢献する方法を知りたい

フォローアップによる組織力の向上 (B: 横断的課題/生涯キャリア形成/役割の変化への対応)

中堅・ベテラン従業員が組織形態や管理者の役割等を理解し、職場の組織力向上のためチームをアシストするための知識と技能を習得します。

技能継承の指導者の「教える」スキルを向上させたい

作業手順の作成によるノウハウの継承 (B: 横断的課題/生涯キャリア形成/技能・ノウハウの継承)

中堅・ベテラン従業員の作業の見える化を行い、後輩従業員が習得すべき作業手順の作成に係る知識と技能を習得します。



左記以外の

中高年齢層の方におすすめ!

- 経験を活かした職場の安全確保
- 後輩に気づきを与える
安全衛生活動 など

ベテラン

研修の設定例

中年年齢層を対象として訓練コースを組み合わせた場合の設定例です。

【組み合わせ設定例】(中高年齢層を対象に技能・ノウハウの継承を目的とした例)

後輩指導力の向上と
中堅・ベテラン従業員
の役割

+

効果的なOJTを
実施するための指導法

期 間： 1日間コース
受講料： 3,300円 (税込)

1日間コース
3,300円 (税込) → (1名あたり)
計6,600円 (税込)

DX対応コースのご案内

以下の訓練コースは、課題別のDX対応コースの一例です。ご要望により、複数のコースを組み合わせ設定して頂くことも可能です。

デジタル化と新しい生活様式の課題 自社業務に適切なITツールを選定したい

ITツールを活用した業務改善 (A: 生産・業務プロセスの改善/バックオフィス/システム導入)

ITツールを活用することで業務改善を実現するために、ITツールの特徴と種類を理解し、自社業務に適切なITツールを選定するための知識を習得します。

業務プロセスの課題

生産活動にスピードと柔軟性をもたせたい

クラウド活用入門 (A: 生産・業務プロセスの改善/バックオフィス/クラウド・IoT導入)

クラウドに関する基本的な知識、サービス及び利用法を理解し、クラウドを活用した業務展開、企画提案の知識と技能を習得します。

ビジネスモデルの課題

DXの推進を考えているが導入手順を知りたい

DX(デジタルトランスフォーメーション)の導入 (A: 生産・業務プロセスの改善/バックオフィス/システム導入)

自社の業務変革を目指して、業務のシステム化に向け、自社のニーズに合致したシステムを企画できる知識を習得します。

DX導入

研修の設定例

DX担当者を対象として訓練コースを組み合わせた場合の設定例です。

【組み合わせ設定例】(DX担当者を対象に業務対応力の向上を目的とした例)

DX
(デジタルトランスフォーメーション)
の推進

+

インターネット
マーケティングの活用

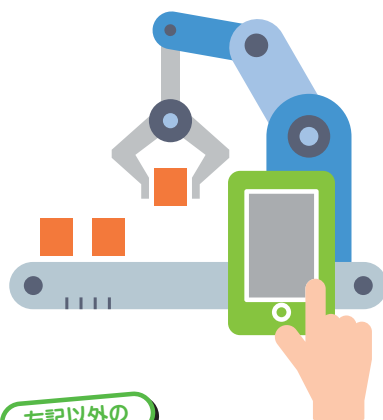
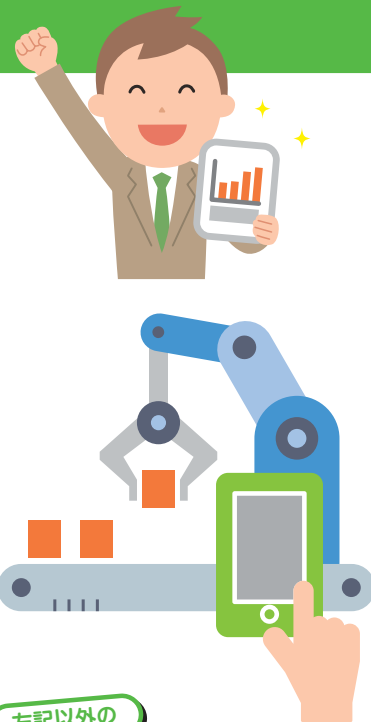
期 間： 1日間コース
受講料： 3,300円 (税込)

1日間コース
3,300円 (税込) → (1名あたり)
計6,600円 (税込)

左記以外の

DX担当者の方におすすめ!

- テレワークを活用した業務効率化
- 情報漏えいの原因と対応・対策
など



よくあるご質問



Q 生産性向上支援訓練の訓練コースにはどのような訓練がありますか？

A 幅広い職務階層の方を対象に、生産性の向上に効果的な訓練コースをご用意しています。具体的には、以下の4つの目的に大きく分類されています。

- A 生産・業務プロセスの改善
(生産管理、品質保証・管理、流通・物流、バックオフィス)
- B 横断的課題
(組織マネジメント、生涯キャリア形成)
- C 売上げ増加
(営業・販売、マーケティング、企画・価格、プロモーション)
- D IT業務改善
(ネットワーク、データ活用、情報発信、倫理・セキュリティ)

詳しくは、カリキュラムモデル(冊子、ホームページ掲載)をご覧ください。

Q 自社の会議室で訓練を受講することはできますか？

A ご要望にあわせて、会社の会議室等での実施も可能です。また、ポリテクセンター等の教室を利用することも可能です(空きがある場合に限りです)。

Q 訓練を実施するまでにどれくらい期間が必要ですか？

A ご相談を受けてから、生産性センターが人材育成に関するヒアリングや課題や方策を整理した上で、ご要望に応じて人材育成プランをご提案します。また、訓練実施機関との打ち合わせを実施します。ご相談から訓練受講まで最低でも約2ヶ月かかりますので、あらかじめご了承ください。

Q 訓練時間に対応した受講料はいくらですか？

A 受講料は1人あたり、6～11時間コースで3千円、12～18時間コースで5千円、19～30時間コースで6千円(いずれも税別)となります。「IT業務改善」の受講料は1人あたり、2～11時間コースで2千円、12～17時間コースで3千円、18～30時間コースで4千円(いずれも税別)となります。受講料は訓練受講前に生産性センターにお支払いいただけます。

Q 受講料はどのように支払いますか？

A 受講申込書を受付後、生産性センターが振込口座をご案内しますので、所定の期日までに受講料をお振り込みください(振込手数料はご負担ください)。

Q 個人受講(事業主からの指示を受けない受講)は可能ですか？

A 個人受講はできません。

生産性向上人材育成支援センターへの問い合わせ・アクセス

岐阜事務所

〒500-8842 岐阜市金町5-25 G-frontII 7階
生産性センター業務課

TEL: 058-265-5801 FAX: 058-266-5329

MAIL: gifuj-seisan@jeed.go.jp

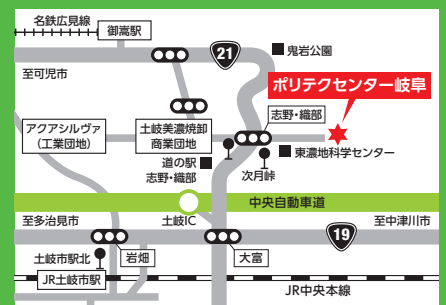


岐阜職業能力開発促進センター (ポリテクセンター岐阜)

〒509-5102 土岐市泉町定林寺字園戸963-2
訓練課 事業主支援係

TEL: 0572-54-7155 FAX: 0572-54-3163

MAIL: gifu-seisan@jeed.go.jp



東海職業能力開発大学校 (東海能開大)

〒501-0502 揖斐郡大野町古川1-2
援助計画課

TEL: 0585-34-3602 FAX: 0585-34-2400

MAIL: tokai-seisan@jeed.go.jp

