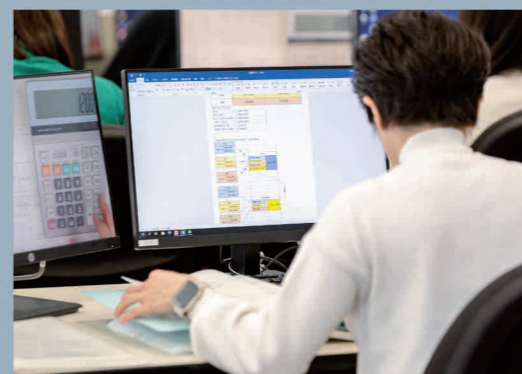
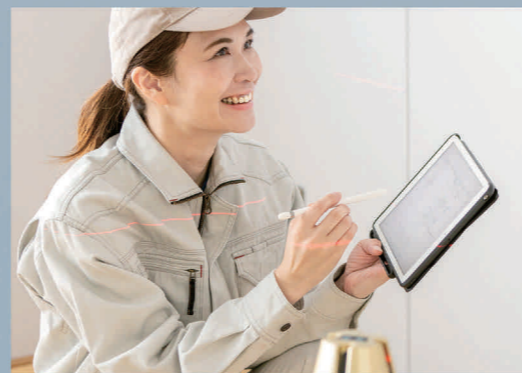


# 一步 踏み出す人に、 十歩 進めるチカラを。

ここで学ぶ人たちは、一步を踏み出した人たちだ。  
経験はない。年齢もバラバラ。でも、それでいい。  
前に進もうとする意思、それさえあれば  
私たちがその挑戦を全力でバックアップする。

ここで過ごす日々は  
あなたの興味を、明確な目標に変える。  
未来への不安を、大きな自信に変える。  
積み重ねた努力を、確かな技術に変える。

さあ、踏み出そう。  
なりたい自分になるための近道は、ここにある。



## もくじ

P 03. ポリテクセンター福岡とは

P 05. 訓練の概要

P 07. 就職支援について

P 08. 数字で知るポリテク!

P 10. 住まいのサポート科 **NEW!**

P 11. 金属加工技術科

P 13. 機械加工技術科

P 15. CAD/CAM科

P 17. デジタル機械設計科  
旧科名:機械CAD技術科

P 19. CADものづくりサポート科

P 21. 住宅リフォーム技術科

P 23. 建築システムCAD科

P 25. ビル設備サービス科

P 27. 電気設備技術科

P 29. ICTエンジニア科

P 31. 指導員対談

P 33. 修了生メッセージ

P 35. 施設見学会・訓練体験会

P 37. 訓練受講までの流れ

P 38. 募集スケジュール

特集

# ポリテクセンター福岡とは

「異業種に挑戦したいけど、自信がない」そんな求職者のための職業訓練施設についてご紹介します！



## あなたの挑戦に、知識と技術を

ポリテクセンター福岡は、厚生労働省所管の独立行政法人高齢・障害・求職者雇用支援機構が設置・運営している職業能力開発施設で、正式名称は「福岡職業能力開発促進センター」です。新たな職業に必要な専門的知識の習得と実践的な技術の習得に加え、きめ細かい就職支援を行っています。



## 受講時の魅力となるポイント

### 未経験者でも大丈夫！

受講生のなかには前職がサービス業や一般事務など異業種出身の方も多くいます。そのため、全くの未経験者でも訓練を通じて知識・技術を習得できるカリキュラムを用意しています。

### 実践的な訓練！

ポリテクセンター福岡の訓練では、実習を多く取り入れ、様々な作業経験を積みながら、技術を身につけます。また、実際の仕事を想定し、仕事の現場で使用されている機材を使って訓練を行っています。

### 充実した就職支援

就職支援アドバイザーによる就職相談、各種応募書類（履歴書・職務経歴書）の書き方、面接の練習に加え、企業説明会の開催や求人情報の提供を行い、就職活動をサポートします。

### 受講料無料！

テキスト代・指定の筆記具・保護具（作業服、作業帽、安全靴、防護メガネ、手袋）等は自己負担となりますが、訓練の受講料は無料です。

## 受講対象者

就職意欲  
受講意欲の高い方

職業訓練を受講・修了  
するのに支障がない方

他の受講生と協調性を  
持って受講できる方

ハローワークへ求職申込みを  
して訓練の受講が必要と  
認められた方

過去1年以内に  
公共職業訓練または  
求職者支援訓練等を  
受講していない方

## 受講生の1日

訓練の時間割は以下のとおりです。  
（技能講習・特別教育、特別講義の日は異なる時間割となります）

時限	時間
1	9:10~10:00
	10分休憩
2	10:10~11:00
	10分休憩
3	11:10~12:00
	お昼休み(50分)
4	12:50~13:40
	10分休憩
5	13:50~14:40
	10分休憩
6	14:50~15:40

訓練は原則、平日に実施します。

（土日祝はお休み）

次の期間は全科、訓練休です。

R6年8月10日(土)~R6年8月18日(日)

R6年12月28日(土)~R7年1月5日(日)



### 自習や資格試験対策もサポート

自宅で予習や復習、資格対策の勉強などを行うことはなかなか難しいですね。そこで、ポリテクセンター福岡では訓練開始前と訓練終了後の放課後の時間帯でパソコン教室と座学スペースを希望する方にご利用いただけるようにしています。担当講師の都合がつけば、自習や資格対策のサポートも受けることができます。

### 【利用可能時間】

(朝)8:00から9:00まで (夕)15:40から17:00まで

### 集中できる環境で学べる！

託児サービスを利用することで、子どもを保育園に預けながら通えるので、訓練に集中できます。また、訓練は難しく感じる時もありますが、先生方のサポートもあり、安心して受講できています。



# 訓練の概要

## 一般訓練（訓練期間6か月）

専門的な知識や実践的な技術を習得し、就職することを目的とした標準的な訓練です。

## 導入講習付訓練（訓練期間7か月）

入所後最初の1か月間はビジネスマナー、コミュニケーション能力、パソコンスキルの向上に向けた訓練を行うほか、翌月に開講する4科の体験を行います。訓練を体験したうえで、受講するコースを決定できます。《主な内容》ビジネスマナー能力の向上／訓練内容の基礎学習／コミュニケーション能力の向上／自己理解と仕事理解／パソコンスキルの向上



WEBサイトへ

### 導入講習（5月・11月開講）

対象訓練科：機械加工技術科／デジタル機械設計科／住宅リフォーム技術科／電気設備技術科

導入講習 1か月

施設内訓練 6か月

対象訓練科：機械加工技術科（企業実習付）／デジタル機械設計科（企業実習付5月開講）

導入講習 1か月

施設内訓練 4か月

企業実習 1か月

フォローアップ（施設内）1か月

## 企業実習付訓練（訓練期間6か月）

55歳未満の方を対象とした施設内での訓練と企業実習を組み合わせた訓練です。4か月間の施設内での訓練を受講後、当センターが委託した企業において、実践的な仕事を体験します。体験を通じて、仕事に対する理解を深めることができます。また、企業実習先に就職することも可能です。《メリット》高い就職率／未経験の方でも生産現場を体験できる／企業実習を通して実践的な仕事の対応力が身につく

就職率  
**83.3%**  
令和4年度  
実績



WEBサイトへ

対象訓練科：機械加工技術科（6月・12月開講）／デジタル機械設計科（6月開講）／ビル設備サービス科（1月開講）

施設内訓練 4か月

企業実習 1か月

フォローアップ（施設内）1か月

## 注意事項

企業実習付訓練は職業訓練生総合保険への加入が必要です。（詳細はP.06）  
企業実習期間中は訓練実施場所や訓練時間が異なります。企業実習の受講が訓練修了の要件となります。

## NEW! ~令和6年度新設~ 短時間訓練（訓練期間4か月）

育児・介護と就職活動を両立させたい方や仕事復帰をしたいが  
ブランクがあり不安な方等にも受講しやすいよう1日4時間、訓練期間を4か月とした訓練です。  
【訓練開始時間：10時10分・終了時間：14時40分】

## 訓練受講中の支援



### 雇用保険受給者の方

- ・訓練期間中は交通費及び受講手当が支給されます。
- ・雇用保険の給付は訓練修了まで延長されます。
- ・給付制限中の方は制限が解除されます。



### 雇用保険受給者以外の方

一定の条件を満たしていれば、「職業訓練受講給付金」の対象となる場合があります。詳細については、直接管轄のハローワーク職業訓練窓口でご確認ください。

## 託児サービスのご案内



子育て中の求職者の方が安心して訓練を受講できるよう、訓練を受講している間、民間託児施設にお子さまを無料で預ける託児サービスを提供しています。詳しくは当センターまでお問い合わせください。



WEBサイトへ

## 訓練受講にかかる費用等

### 受講料無料

テキスト代・作業服代等は自己負担となります。詳細は各訓練科のページをご覧ください。なお、導入講習の期間に使用するテキスト代等についても自己負担となります。



受講料  
**無料**

+ テキスト代  
自己負担

+ 入所後各自で準備するもの  
自己負担

テキスト代や入所後各自で準備するものについては各科ページに記載しております。



### 職業訓練生総合保険

事故・災害等に対応する職業訓練生総合保険があります。原則任意加入：7か月コース5,550円、6か月コース4,900円（予定）ですが、企業実習付訓練は職業訓練生総合保険への加入が必要です。

# 就職支援について

WEBサイトへ



## 就職支援室の概要

### 入所から修了後まであなたの就職活動をサポートします！

ポリテクセンター福岡では受講生の方々が安心して就職活動ができるよう「就職支援室」を設置し、就職支援アドバイザーと相談が常時できる体制を整えています。



### 就職支援室でのサポート

ハローワークと同様の求人検索／履歴書・職務経歴書の添削  
就職支援アドバイザーとの面談／人材情報の公開／個別企業説明会の開催



## 就職活動のスケジュール



# 数字で知るポリテク！

令和3年度 受講生アンケート

### 1日の訓練時間

**6時限**

6時限を基本としています。  
(詳細はP.04をご覧ください)

### 就職率

全コース平均  
**90.4%**

令和4年度のポリテク全体の就職率です。

### 企業からの年間求人数

**約2,000件**

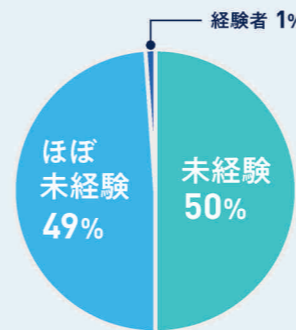
受講生の情報を掲載した「人材情報誌」を作成。  
企業に向けて毎月送付し、企業から多くの求人を頂いています。



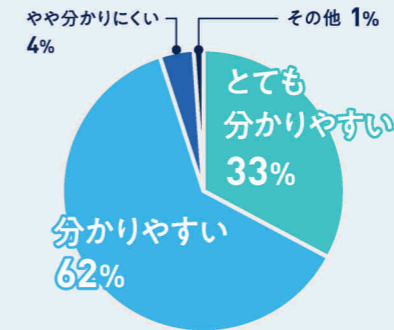
現役の受講生189名に聞いてみました！



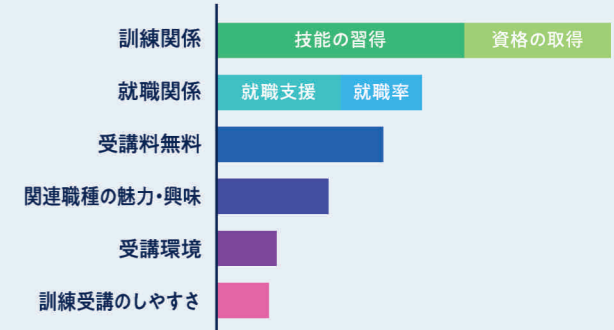
### 受講前の経験



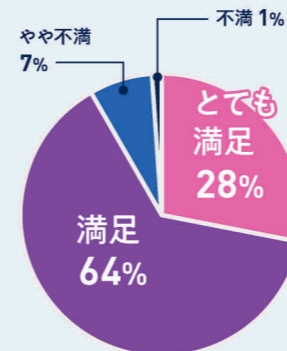
### 訓練のわかりやすさ



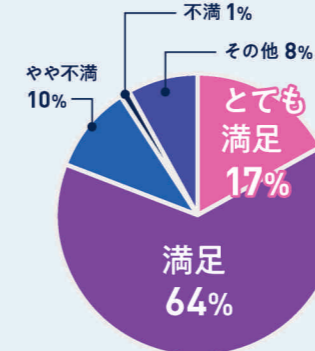
### 受講の決め手



### 受講環境



### 就職支援



### 年齢

