

ポリテクセンター福岡 6月開講コース

公共職業訓練受講生追加募集 **5月20日(水)〆切**

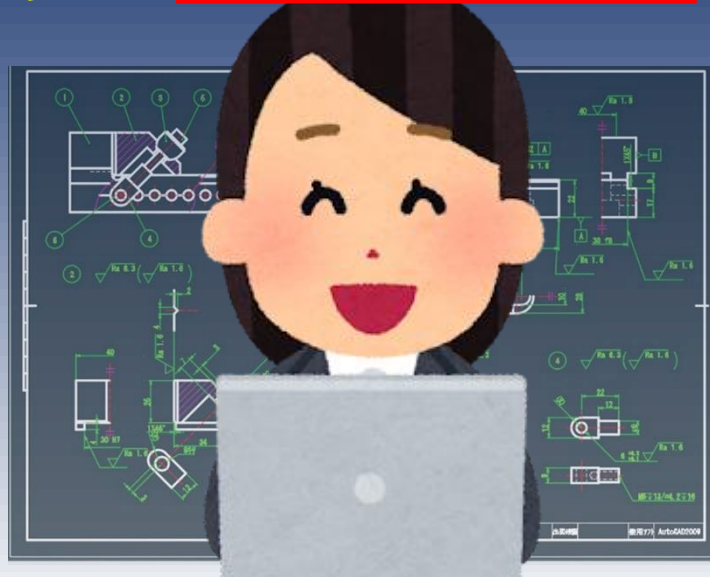


ものづくり現場のスペシャリストを目指そう!

応募人数:16名程度



機械加工技術科 (一般/企業実習付)



CADデータを作る・使う分野で働こう!

応募人数:13名程度



デジタル機械設計科

応募締切 : 5月20日(水)
入所選考 : 5月25日(月)
13時00分開始
合格発表 : 5月27日(水)
訓練期間 : 6月4日(木) ~
11月27日(金)
訓練時間 : 9:10~15:40



受講料無料!

(テキスト代・作業服代等は受講生負担となります)

雇用保険受給者の方

- 訓練期間中は交通費及び受講手当(制限あり)を支給
- 雇用保険の給付は訓練修了まで延長
- 給付制限中の方は制限が解除

雇用保険受給者以外の方

- 一定の要件を満たしていれば、「職業訓練受講給付金」の対象となる場合があります。(詳しくは管轄のハローワークにお問い合わせください。)

「らしく、はたらく、ともに」

独立行政法人高齢・障害・求職者雇用支援機構
福岡支部 福岡職業能力開発促進センター

 **JEED** ポリテクセンター福岡

お問合せ先

〒806-0049 北九州市八幡西区穴生3-5-1

TEL:093-641-6909・FAX:093-631-6516

<https://www.3.jeed.go.jp/fukuoka/poly/>



募集学科

機械加工技術科

(一般/企業実習付コース)

(コード一般5-08-40-412-17-0163/企業実習付コース5-08-40-522-17-0164)

ものづくり現場のスペシャリストを目指そう!

自動車、産業用ロボット、家電製品などを製作するうえで、材料を様々な形に加工することができる技術は必要不可欠です。

機械加工技術科では、実際の工場に近い環境で訓練を行うことで、未経験の方でもものづくり現場で活躍できる知識と技術を身につけてもらうことを目指しています。1か月間実際の企業の現場で実習を受けることのできる企業実習付コースもあります。



主な訓練内容

機械工作基本、普通旋盤、フライス盤、マシニングセンタ・ワイヤーカット、NC旋盤、機械工作課題

主な就職先職種

旋盤工、NC旋盤工、マシニングセンタオペレータ

これまで採用頂いた事業所(例)

株式会社九州工具製作所、株式会社中島ターレット、

グローバルマテリアルズエンジニアリング株式会社



普通旋盤



マシニングセンタ・ワイヤーカット

施設見学会のご案内

施設見学会では、担当指導員による詳しい訓練の説明と、実際の訓練の様子を見学することができます。ぜひお気軽にご参加ください。個別での参加も大歓迎です。ぜひお問合わせください。



施設見学会の参加は
ハローワークで求職活動に
認定してもらえます!

受付開始 13:00

予約不要 服装自由

施設見学会のご案内



募集学科

デジタル機械設計科

(コード5-08-40-412-16-0165)

CADデータを作る・使う分野で働こう!

自動車、航空機、家電製品などを製作する際に使用される図面は、CADを用いて描かれます。デジタル機械設計科では、2次元及び3次元CADによる機械図面の作成やモデリング、さらにCAEを用いた解析、3Dプリンタによる試作など機械設計に特化した訓練を行い、機械設計の分野で活躍してもらうことを目指しています。



主な訓練内容

製図・2次元CAD基礎、2次元CAD製図、3次元CAD、機械加工基本、力学・機械設計・CAE、3Dプリンタ・機械製図応用

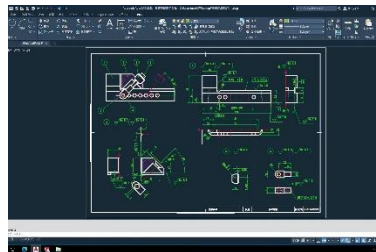
主な就職先職種

CAD/CAMオペレータ、機械設計技術者、機械設計補助

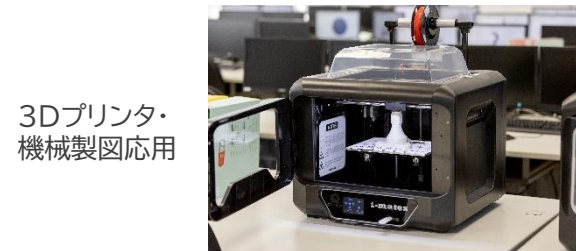
これまで採用頂いた事業所(例)

IPMエンジニアリング株式会社、萩原設計工業株式会社、

熱産ヒート株式会社



2次元CAD製図



3Dプリンタ・機械製図応用

交通のご案内

Google map



博多駅→(鹿児島本線快速・普通乗継)約65分
小倉駅→(鹿児島本線普通)約25分

陣原駅下車(南へ1km)徒歩15分