

○建築科2年生が学生コンペ（設計競技会）で優秀賞を受賞（2018.11.12）

平成30年度（社）福岡県建築士事務所協会主催の学生コンペ（設計競技）において当校建築科2年生が優秀賞を受賞しました。テーマは「あなたの同窓会会館の計画」に対し「Meguri」～空気や人が循環する同窓会館～をコンセプトに母校（育徳館高校）の同窓会館を計画しました。



11月2日に授賞式が行なわれました。



受賞した学生（建築科2年生）と作品

*コンペ作品

Mequrii



外観

Concept 空気や人が循環する同窓会館

縁が生まれるには、空気や人が循環していく、いろんな人に出会うチャンスを増やすことが大切なのではないかと考える。そこでまず、空気が循環していくために、エントランスとトレーニングジムに一部吹き抜けを設け、大きな**空気の流れ**を作った。そして、人が循環していくためにトレーニングジムは**地域に開かれたもの**とし、様々な業種の人・年齢層の人が互いにコミュニケーションをとれるようにした。

トレーニングジムの中では周りの人と話したいと思うかもしれない。しかし、ジムに通うご老人たちは、運動はもちろんのこと、実は世間話をしに来ている節もある。人生経験が豊富な方たちから学ぶことは多いだろう。さらに、わざわざ体を鍛えたり、運動しに来たりするくらいなので、ジムに来る人は**ポジティブな人ばかり**。ポジティブな人が集まる良い循環を作り出せようと思う。たくさんの人に訪れてもらいたいので、エントランスは広く開放的な空間とし、円形に配置されたソファを設けた。また、福岡県京都府みやこ町の高齢化率は福岡県の中で5番目に高く、高齢者の**生活の質を維持し、健康寿命を延ばす**ためにも、トレーニングジムは有効だと考える。

トレーニングジムは、道沿いを隔てて隣接する高校の**運動部の朝の日の練習場**を兼ねている。元々、運動部の朝の日の練習場所が、校内の廊下や階段、昇降口で、放課後に校内に残っている生徒にとって危険を感じることがあったためである。
～トレーニングジムの運用計画～
平日は日中に地域へ開き、放課後は運動部や卒業生が利用できるようにし、先輩と後輩がふれあうことができるようにした。休日は1日中地域に開き、地域の活性化につながるようにした。



1階 トレーニングジム

2階には、同窓会の幹部が集まって会議をする部屋や級会をする部屋、地域の人が集まることのできる部屋を設けた。高校生の学習スペースにもでき、多目的に応えられる。



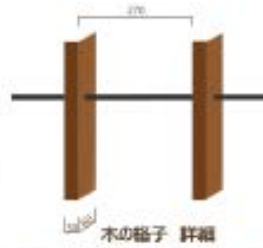
2階 会議室(中)

～外観について～
外観としては、建物内部の様子が見えるよう、1階はカーテンウォールとし、2階はコンクリートの外観を木の格子がやさしく包み込むようなデザインとした。**窓枠と木の格子のまも**のような曲線は、人がジャンプして一度着地した後大きく飛躍している様子をイメージしている。その着地点がこの**同窓会館**である。



コンセプト

構造	RC造
面積表	
敷地面積	597.6㎡
建築面積	365.9㎡
1F	360㎡
延床面積	2F 270㎡
合計	630㎡
建ぺい率	60.2%
容積率	105.4%



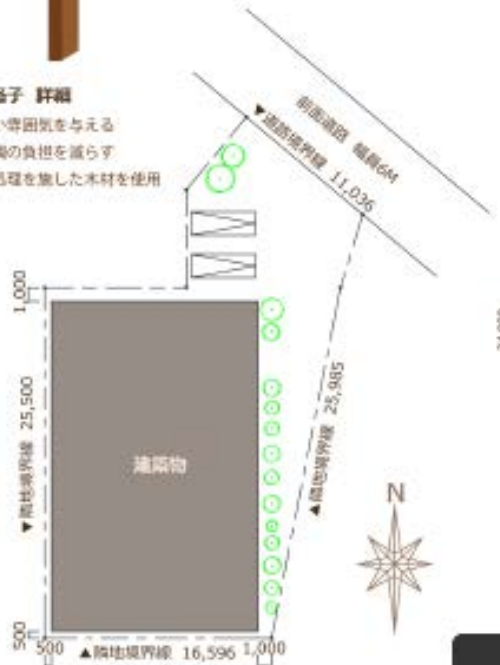
木の格子 詳細

- ・建物にやわらかい雰囲気を与える
- ・日射を遮り、空調の負担を減らす
- ・遠赤外線発熱処理を施した木材を使用

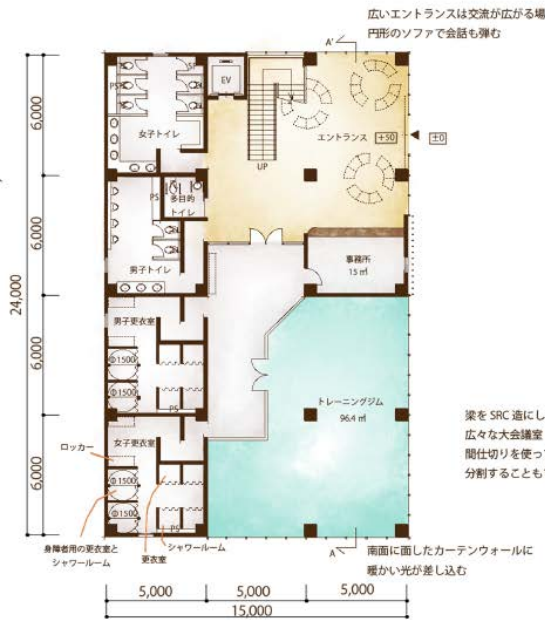
位置図



- 福岡県京都府みやこ町 有徳館高校に隣接
- 高校は設計者の母校である



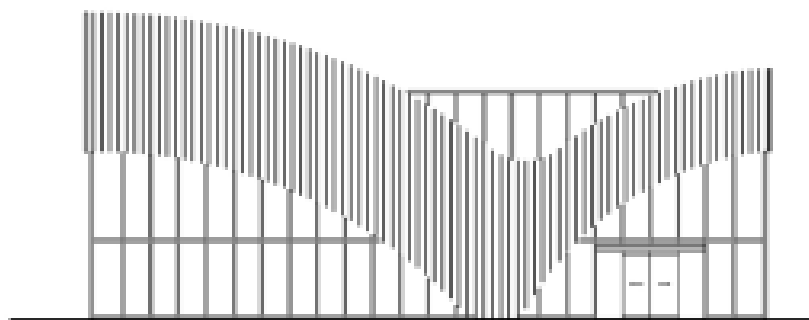
配置図 S=1/300



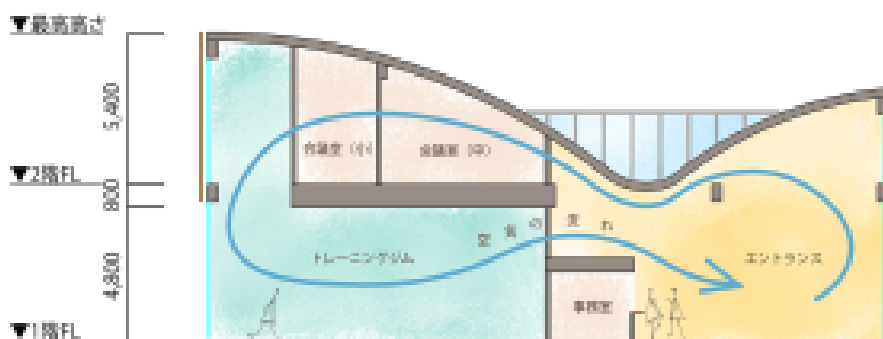
1階平面図 S=1/200



2階平面図 S=1/200



東立面図 S=1/200



A-A'断面図 S=1/200

*校長・副校長への報告

