

# 修了生の活躍事例

## 実技に強いポリテクカレッジへの進学が、ものづくりの仕事への夢を叶えてくれました！

親戚一同建築関係者のため、幼いころから現場に連れられて行くことも多々あり、ものづくりの仕事がしたいと思っていました。そのため、実技に強いポリテクカレッジに進学しました。入校の決め手は何より、4年生の国立大学と比べ実験や実習時間が多く、将来の仕事と直結した専門基礎知識や技術を多く学べるところです。

### 施工管理業務に直結する実習！

業務ではRC造の施工が多く、大学校にてRC造の構造物を鉄筋の曲げ加工からコンクリートの打設まで経験していたことで、構造図から部材の位置関係等を読み取ることができ、現在の施工管理の仕事に役立っています。その他、コンクリート受入試験や、圧縮試験のやり方や次工程に移る判断基準なども教わっていたためコンクリート打設時に受け取る出荷証明の確認ができることや、検査結果報告から型枠をバラしてもよいタイミングを判断できるようになっており、現場でとても役立っています。

### 将来の姿

社会人4年目になりますが、将来は現場所長を目指し、解体から竣工までの工程はもちろんのこと、施工の安全性、品質の向上、必要のない出費の削減ができるよう頑張ります。また、これからは部下が増えていくため、言い方や指示の仕方を相手に合わせられるようにし、職員だけではなく協力会社の作業員の方にも的確な指示ができるように頑張ります。階級が上がるにつれ、職員・協力会社だけではなく、施主・近隣、居住者の方とのコミュニケーションを大切に、作業が円滑にできるようにしていきたいです。

東レ建設株式会社

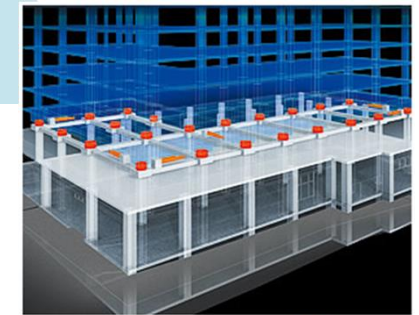
濱口 玲衣 さん

九州職業能力開発大学校

応用課程

建築施工システム技術科

令和2年度 修了



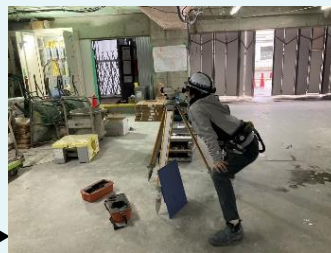
免震構造イメージ

## 就職先企業での活躍

### 濱口 玲衣さんの業務

現在は市営住宅のRC造マンションの施工管理をしています。協力会社との契約内容を理解し、コンクリート打設計画の作成から当日の段取り、書類の仕舞い、構造に関係する主要な鉄筋の余長の位置出し、打ち込み金物の位置出し等を行なっています。

レベル確認をする濱口さん▶



### 上司からの声 関西建設部建設課 武矢 直子 様

ポリテクカレッジで学んだことや経験したことを活かし、当社で活躍しております。特に現在は、CADでの計画図の作成を任せることが多く、見やすい図面をスピード感をもって作図してくれます。今後も持ち前の明るさと柔軟性を活かし、向上心を忘れず、更なる成長を期待します。



### 東レ建設株式会社 (大阪府大阪市)

#### 現在、ポリテクカレッジの修了生5名が活躍中

東レ建設は約48,000人の東レグループの中で唯一建設・不動産を営む中核企業です。建設事業・不動産事業の併営のメリットを活かし、用地開発・企画・設計・施工・販売・管理・アフターメンテナンスまでを一貫体制で取り組んでいます。幅広いソリューションを通じて、東レの企業理念「わたしたちは新しい価値の創造を通じて社会に貢献します」のもと、多様なお客様のニーズにお応えし新たな「感動」を届けることを目指しています。



(製品・技術例)

- ・中高層木造建築構法「P&UA構法」(建設事業)
- ・耐震補強工事(建設事業)
- ・免震技術(建設事業)
- ・管更生工法(建設事業)
- ・マンションブランド「シャリエ」(不動産事業)