

# 生産実務 サポート科

訓練期間

2025年1/7(火)～2025年6/30(月)

募集延長  
2025年1月  
入所生募集中!

コース番号 5-06-18-411-17-0018



受講料  
無料

就職率  
100%

令和5年度実績

※記載の就職率は関連業種  
以外も含みます。

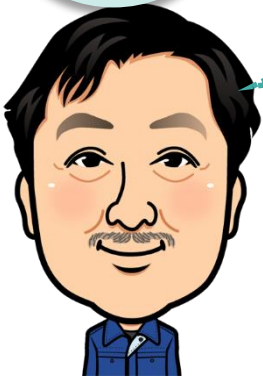
工場の効率性を追求する“生産管理マン”！  
事務や現場のムダ取り能力を養うコースです。

CAD製図

空気圧

生産管理

フォークリフト



募集期間 > 2024年12/16(月)～12/23(月) 定員 > 15名

12月入所と合わせて

入所選考日 > 12/25(水) 12/26(木) 可否発表日 > 12/25(水) 12/26(木) 申込方法 > 住所を管轄するハローワークにて  
ご相談のうえ、お申し込みください。 受講料 > 無料

ただし、テキスト代等  
17,000円程度は自己負担となります。

お問い合わせ

ポリテクセンター福井

〒915-0853 福井県越前市行松町25-10

TEL. 0778-23-1011



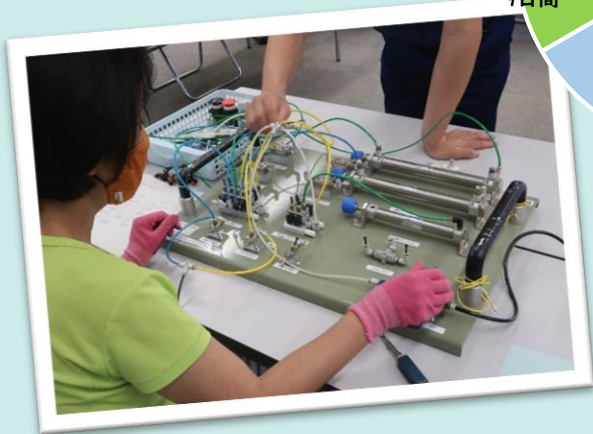
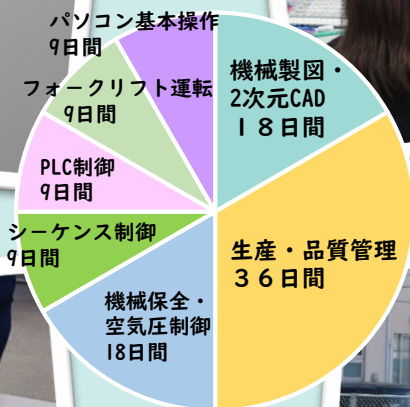
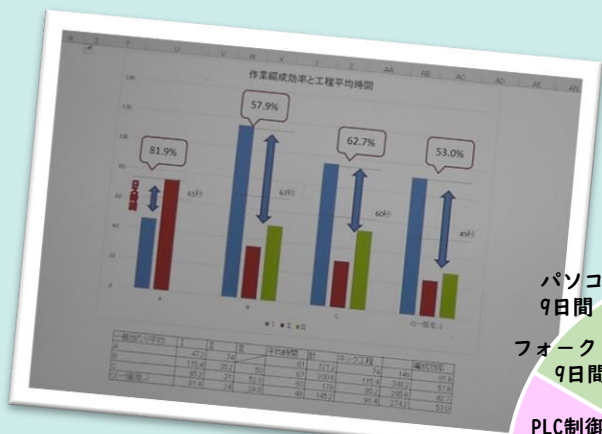
見学会開催中!

ポリテクについて



ハロートレーニング  
— 急がば学べ —

CADを通じた機械図面・機械操作に関する基本知識と自動化技術、工場事務に必要なパソコン操作や生産管理・品質管理の知識を学び、事務所と工場の橋渡し役として貢献できるスタッフを目指します。



### ▶ 訓練中に取得できる資格

フォークリフト運転技能講習

[福井労働局登録教習機関第87号 登録有効期間満了日2026年8月22日]

### ▶ 任意に取得できる資格

コンピュータサービス技能評価試験 表計算部門2・3級

(中央職業能力開発協会) /

品質管理検定3級(日本規格協会)

※合格を保証するものではありません。

※入所時期によっては訓練期間中に受験できない場合があります。受験を希望される方はご相談ください。

### ▶ 目指す職種

工場庶務スタッフ 製造ラインオペレーター  
在庫管理・倉庫管理業務

### ▶ 過去の就職実例 (一例)

積水ハウスリフォーム株式会社 / (20代)

倉茂電工株式会社 / ケーブル製造 (30代)

セーレン株式会社 / 繊維製品製造 (40代)

### ▶ 受講にかかる費用

テキスト代	9,500円程度
安全帽	1,400円
作業服	5,800円

### 受講生の声



▶ 受講検討している方へのアドバイスをお願いします

他の業界で自分を試してみたいという想いが強く、再就職前にポリテクに通うことにしました。

当科の訓練は、工場と事務所の橋渡し役となることを意識した内容となっているため、幅広く学ぶことができました。

現在の就職先では、機械製造や修理業務だけでなく、今後の事業の模索や業務改善も行っております。ポリテクで製造に関することを幅広く勉強できたことは、大変プラスになりました。